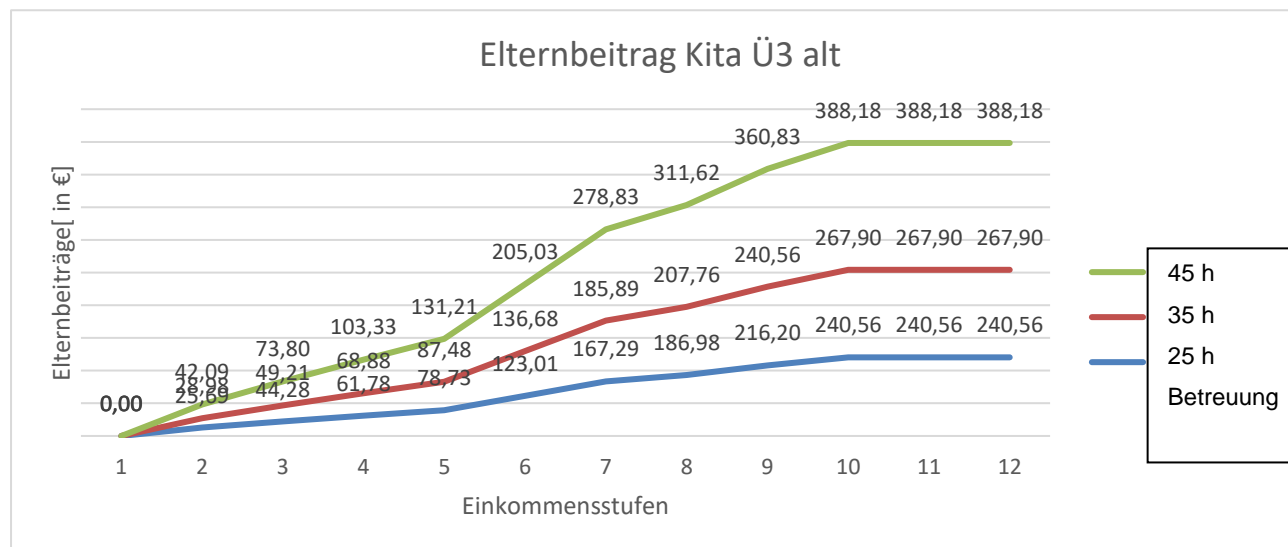


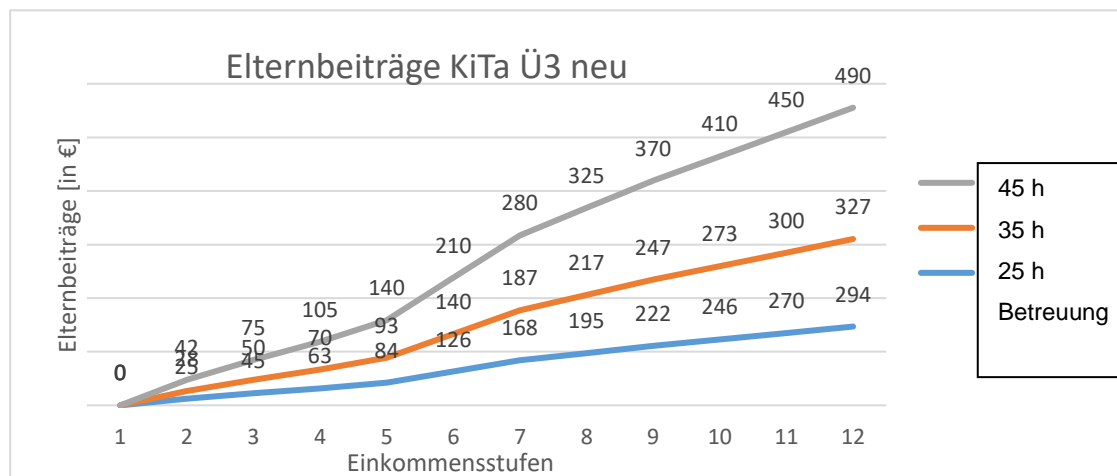
**alte
Elternbeitragstabelle**

Einkommen	nur für Tagespflege U3 15 Std	KiTa und Tagespflege U3			nur für Tagespflege Ü3 15 Std	KiTa und Tagespflege Ü3			OGS
		25 Std	35 Std	45 Std		25 Std	35 Std	45 Std	
0 bis 18000	0,00	0,00	0,00	0,00	0,00	0,00	0,00	0,00	0,00
über 18000 bis 24000	26,51	53,04	59,04	76,54	12,85	25,69	28,98	42,09	26,00
über 24000 bis 34000	54,95	109,89	122,47	159,10	22,14	44,28	49,21	73,80	50,00
über 34000 bis 44000	68,34	136,68	151,99	197,37	30,89	61,78	68,88	103,33	70,00
über 44000 bis 54000	82,27	164,57	182,61	237,27	39,37	78,73	87,48	131,21	90,00
über 54000 bis 64000	110,17	220,32	244,93	318,20	61,51	123,01	136,68	205,03	110,00
über 64000 bis 74000	124,49	248,98	276,64	359,20	83,64	167,29	185,89	278,83	120,00
über 74000 bis 84000	138,59	277,19	308,35	400,75	93,48	186,98	207,76	311,62	130,00
über 84000 bis 94000	150,08	300,15	333,50	433,55	108,25	216,20	240,56	360,83	140,00
über 94000	164,01	328,04	360,83	459,24	120,27	240,56	267,90	388,18	150,00



**Neue E-Tabelle (incl. gestaffelter Anhebung)
aber bereinigt und begradigt
Kita angehoben und 2 neue Beitragsklassen**

Einkommen	nur für Tagespflege U3 15 Std	KiTa und Tagespflege U3			nur für Tagespflege Ü3 15 Std	KiTa und Tagespflege Ü3			OGS
		25 Std	35 Std	45 Std		25 Std	35 Std	45 Std	
0 bis 18000	0	0	0	0	0	0	0	0	0
über 18000 bis 24000	27	52	61	78	13	25	28	42	28
über 24000 bis 34000	56	107	124	160	23	45	50	75	52
über 34000 bis 44000	70	137	159	205	32	63	70	105	72
über 44000 bis 54000	88	165	192	247	41	84	93	140	92
über 54000 bis 64000	110	213	249	320	64	126	140	210	112
über 64000 bis 74000	130	247	288	370	87	168	187	280	125
über 74000 bis 84000	145	280	327	420	97	195	217	325	138
über 84000 bis 94000	157	307	358	460	115	222	247	370	155
über 94000 bis 104000	172	328	383	492	128	246	273	410	175
über 104000 bis 114000	180	360	420	540	140	270	300	450	200
über 114000	190	392	457	588	150	294	327	490	228



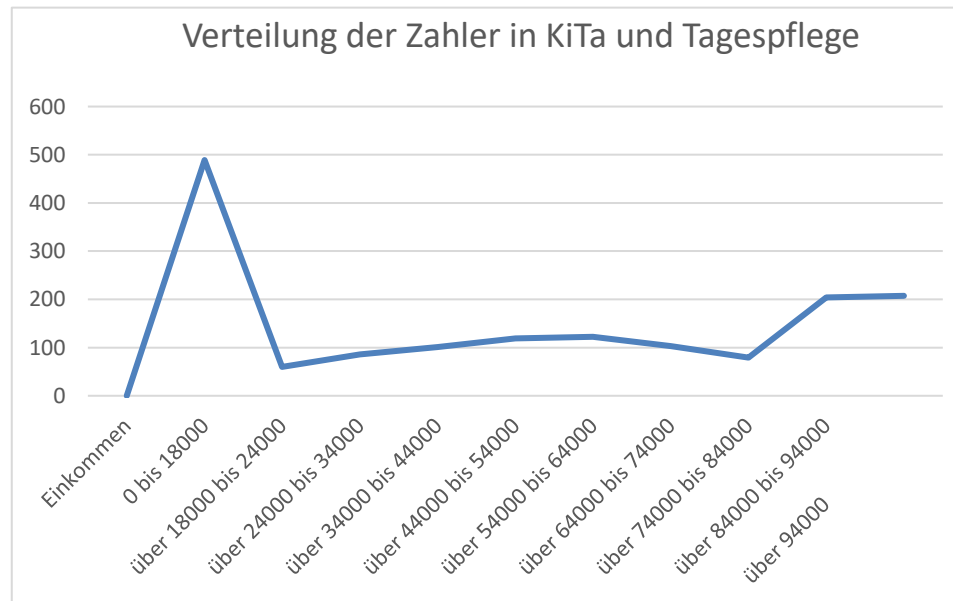
**Elternbeitrag umgerechnet
auf eine Betreuungsstunde**

Einkommen	nur für Tagespflege U3 15 Std	KiTa und Tagespflege U3			nur für Tagespflege Ü3 15 Std	KiTa und Tagespflege Ü3		
		25 Std	35 Std	45 Std		25 Std	35 Std	45 Std
0 bis 18000	0,00	0,00	0,00	0,00	0,00	0,00	0,00	0,00
über 18000 bis 24000	0,42	0,48	0,40	0,40	0,20	0,23	0,18	0,22
über 24000 bis 34000	0,86	0,99	0,82	0,82	0,35	0,42	0,33	0,38
über 34000 bis 44000	1,08	1,26	1,05	1,05	0,49	0,58	0,46	0,54
über 44000 bis 54000	1,35	1,52	1,27	1,27	0,63	0,78	0,61	0,72
über 54000 bis 64000	1,69	1,97	1,64	1,64	0,98	1,16	0,92	1,08
über 64000 bis 74000	2,00	2,28	1,90	1,90	1,34	1,55	1,23	1,44
über 74000 bis 84000	2,23	2,58	2,16	2,15	1,49	1,80	1,43	1,67
über 84000 bis 94000	2,42	2,83	2,36	2,36	1,77	2,05	1,63	1,90
über 94000 bis 104000	2,65	3,03	2,53	2,52	1,97	2,27	1,80	2,10
über 104000 bis 114000	2,77	3,32	2,77	2,77	2,15	2,49	1,98	2,31
über 114000	2,92	3,62	3,01	3,02	2,31	2,71	2,16	2,51

ohne Berücksichtigung der Schließ- und Urlaubstage
(Betrag auf 12 Monate gleich verteilt auf 52 Wochen mit
jeweiligen Betreuungsumfang gerechnet)

**Verteilung der Elterneinkommen
(Stand Juli 2024)**

Einkommen	nur für Tagespflege U3 15 Std	KiTa und Tagespflege U3			nur für Tagespflege Ü3 15 Std	KiTa und Tagespflege Ü3			OGS
		25 Std	35 Std	45 Std		25 Std	35 Std	45 Std	
0 bis 18000	0	1	13	26	0	2	202	150	95
über 18000 bis 24000	0	0	5	1	0	0	13	22	19
über 24000 bis 34000	0	0	4	4	0	0	17	28	33
über 34000 bis 44000	0	0	2	5	0	1	35	29	29
über 44000 bis 54000	0	0	10	9	0	0	44	36	20
über 54000 bis 64000	0	0	8	7	0	0	34	46	27
über 64000 bis 74000	0	1	12	7	0	0	28	31	24
über 74000 bis 84000	0	0	6	5	0	0	24	25	19
über 84000 bis 94000	0	1	14	10	0	0	43	61	75
über 94000	0	1	8	12	0	0	55	64	67



prozentuale Absenkung bzw. Anhebung und leichte Begradigung der Gebührenkurve

Einkommen	nur für Tagespflege U3 15 Std	KiTa und Tagespflege U3			nur für Tagespflege Ü3 15 Std	KiTa und Tagespflege Ü3			OGS
		25 Std	35 Std	45 Std		25 Std	35 Std	45 Std	
0 bis 18000	0	0	0	0	0	0	0	0	0
über 18000 bis 24000	27 (2%)	52 (-2%)	61 (3%)	78 (2%)	13 (1%)	25 (-2%)	28 (-3%)	42 (0%)	28 (8%)
über 24000 bis 34000	56 (2%)	107 (-3%)	124 (2%)	160 (1%)	23 (4%)	45 (2%)	50 (2%)	75 (2%)	52 (4%)
über 34000 bis 44000	70 (2%)	137 (0%)	159 (5%)	205 (4%)	32 (4%)	63 (2%)	70 (2%)	105 (2%)	72 (3%)
über 44000 bis 54000	88 (7%)	165 (0%)	192 (5%)	247 (4%)	41 (4%)	84 (7%)	93 (7%)	140 (7%)	92 (2%)
über 54000 bis 64000	110 (0%)	213 (-3%)	249 (2%)	320 (1%)	64 (4%)	126 (2%)	140 (2%)	210 (2%)	112 (2%)
über 64000 bis 74000	130 (4%)	247 (-1%)	288 (4%)	370 (3%)	87 (4%)	168 (0%)	187 (0%)	280 (0%)	125 (4%)
über 74000 bis 84000	145 (5%)	280 (1%)	327 (6%)	420 (5%)	97 (4%)	195 (4%)	217 (4%)	325 (4%)	138 (6%)
über 84000 bis 94000	157 (5%)	307 (2%)	358 (7%)	460 (6%)	115 (6%)	222 (3%)	247 (3%)	370 (3%)	155 (11%)
über 94000 bis 104000	172 (5%)	328 (0%)	383 (6%)	492 (7%)	128 (6%)	246 (2%)	273 (2%)	410 (6%)	175 (17%)
über 104000 bis 114000	180 (neu)	360 (neu)	420 (neu)	540 (neu)	140 (neu)	270 (neu)	300 (neu)	450 (neu)	200 (neu)
über 114000	190 (neu)	392 (neu)	457 (neu)	588 (neu)	150 (neu)	294 (neu)	327 (neu)	490 (neu)	228 (neu)

Alle Beiträge unter der Berücksichtigung, dass die letzten beiden Jahre vor der Einschulung beitragsfrei sind!