

Bergischer Trassenverbund

Radtourismus auf stillgelegten Bahntrassen

- Radwege auf stillgelegten Bahntrassen
- - - geplante Radwege auf stillgelegten Bahntrassen
- Lückenschluss durch vorhandene Radwege
- Kaiserroute
- Radwegenetz NRW
- - - Museumsbahnen
- - - DB-Strecke "Der Müngstener" (Solingen - Remscheid - Wuppertal)

- Bergischer Trassenverbund
- - - Bergischer Trassenverbund - Bahnverbindung
- Anbindung an Ruhr und Rhein

Sehenswürdigkeiten entlang des Trassenverbundes

Wuppertal:

● Nordbahntrasse/Innenstadt:

- Historische Ortskerne/ Sehenswerte**
1. Schloss Lüntenbeck
 2. Historische Stadthalle
 3. Schauspielhaus
 4. Opernhaus
 5. Schnürsenkelfabrik Huppertsberg

- Faszination Technik**
6. Schwebebahn

- Museumslandschaft**
7. Historisches Zentrum- Engels Haus
 8. Abeler Uhrenmuseum
 9. Von-der-Heydt- Museum

- Freizeit im Grünen**
10. Hardt

● Sambatrasse:

- Museumslandschaft**
1. Bandwebmuseum

- Freizeit im Grünen**
2. Königshöhe
 3. Arboretum Burgholz

- Unterhaltung & Sport**
4. Wuppertaler Zoo

Remscheid:

● Trasse des Werkzeugs:

- Museumslandschaft**
1. Deutsches Werkzeugmuseum
 2. Deutsches Röntgenmuseum
 3. Lennepertuchmuseum

- Faszination Technik**
4. Textilstadt Wülfring
 5. Destille Frantzen

- Freizeit im Grünen**
6. Kleiner Park bei Stockden

- Unterhaltung & Sport**
7. Werkzeugsplatz am Hastener Bahnhof

Solingen:

● Korkeziehertrasse:

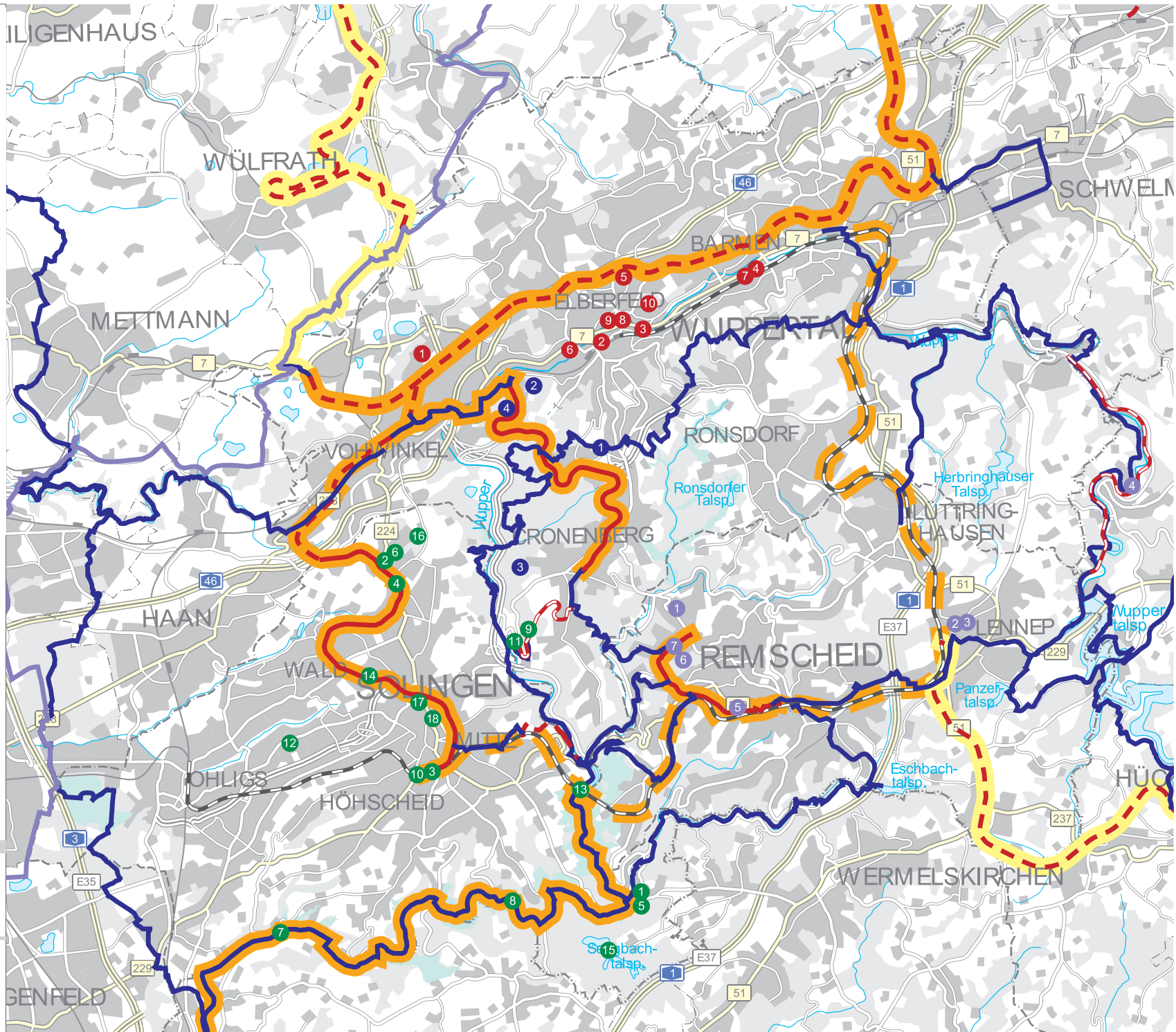
- Historische Ortskerne/ Sehenswerte**
1. Schloss Burg
 2. Solingen Gräfrath

- Museumslandschaft**
3. Museum Plagiarus
 4. Museum Baden
 5. Bergisches Museum Schloss Burg
 6. Deutsches Klingensmuseum

- Faszination Technik**
7. Wipperkotten
 8. Balkhauser Kotten
 9. Manuelskotten
 10. Forum Produktdesign
 11. Bergische Museumsbahnen e.V.
 12. Rheinisches Industriemuseum
 13. Müngstener Brücke

- Freizeit im Grünen**
14. Botanischer Garten
 15. Sengbachtalsperre
 16. Tierpark Fauna

- Unterhaltung & Sport**
17. Theater- und Konzerthaus
 18. Skaterhalle "Rollhaus"



Impressum



Herausgeber: © Stadt Solingen • Der Oberbürgermeister
 Redaktion: Bergische Entwicklungsgesellschaft GmbH
 Stand: 17.1.2008

Kartographie: Stadtdienst Vermessung und Kataster
 Kartengrundlage: "Regionalkarte Rhein-Ruhr-Bergisch Land 1:25000"
 © Geobasisdaten: Regionalverband Ruhrgebiet, Essen, 2008/2013
 Stand: November 2007
 Urheberrecht: Diese Karte ist gesetzlich geschützt. Vervielfältigung nur mit Erlaubnis des Herausgebers. Als Vervielfältigung gelten z. B. Nachdruck, Fotokopie, Mikroverfilmung, Digitalisieren, Scannen sowie Speicherung auf Datenträger.