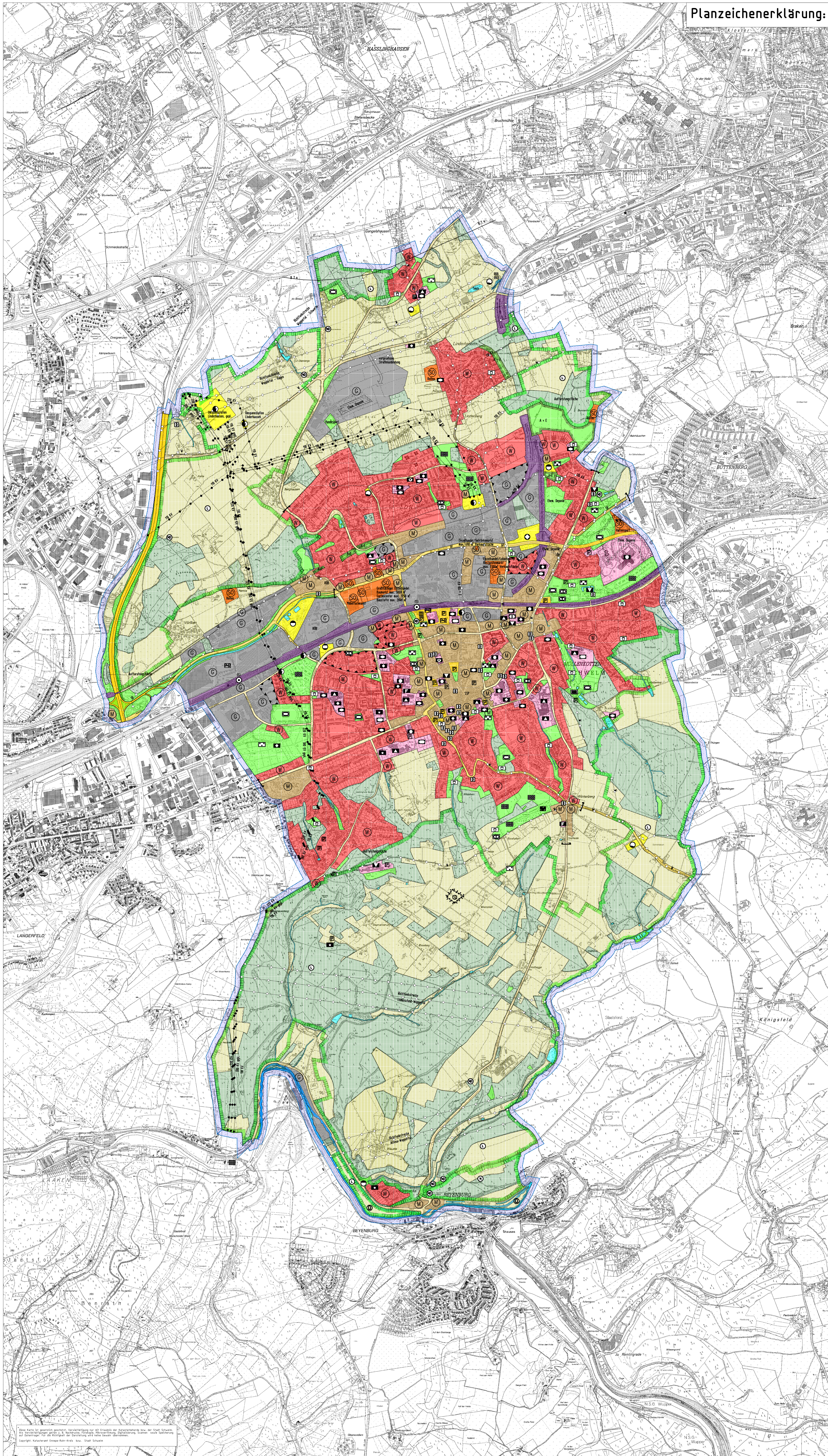


Flächennutzungsplan der Stadt Schwelm



Planzeichenerklärung:

Art der baulichen Nutzung

§ 5 Abs. 2 Nr. 1 BauOB, § 1 Abs. 1 und 2 BauVO

- Wohnflächen
- Gewerbliche Baufläche
- Gewerbliche Baufläche
- Sondergebiet

Einrichtungen und Anlagen zur Versorgung mit Gütern und Dienstleistungen des öffentlichen und privaten Bereichs, Flächen für den Gemeinbedarf, Flächen für Sport- und Spielanlagen

§ 5 Absatz 2 Nr. 2 und Abs. 4 BauOB

- Flächen für den Gemeinbedarf
- Öffentliche Verwaltungen
- Schule
- Kirchen und öffentlichen Zweck dienende Gebäude und Einrichtungen
- Sonstige Einrichtungen des Gemeinbedarf
- Sozialen Zweck dienende Gebäude und Einrichtungen
- Gesundheitlichen Zweck dienende Gebäude und Einrichtungen
- Kulturellen Zweck dienende Gebäude und Einrichtungen
- Sportlichen Zweck dienende Gebäude und Einrichtungen
- Post
- Feuerwehr

Flächen für den überörtlichen Verkehr und für die örtlichen Hauptverkehrswege

§ 5 Abs. 2 Nr. 3 und Abs. 4 BauOB

- BAB Bundesautobahn
- B Bundesstraße
- Sonstige überörtliche und örtliche Hauptverkehrsstraßen
- öff. Straßenverkehrsfläche
- Grenze der Ortsdurchfahrt
- Öffentliche Parkplätze
- Parkhaus
- Park + Rast
- Bushaltestelle

Flächen für Versorgungsanlagen, für die Verwertung oder Beseitigung von Abwasser und festen Abfallstoffen sowie für Ablagerungen

§ 5 Abs. 2 Nr. 4 und Abs. 4 BauOB

- Flächen für Versorgungsanlagen
- Elektrizität
- Gas
- Wasser
- Abwasser
- Ablagerungen
- Unterird. Leitung
- Oberfl. Leitung
- Oberfl. Leitung (opt.)
- KV - Kabel über 30 KV
- V - Wasserleitung
- GP - Gasleitung

Grünflächen

§ 5 Abs. 2 Nr. 7 und Abs. 4 BauOB

- Grünflächen
- Parkanlage
- Anlage der Kleintierhaltung
- Dachbegrünung
- Freizeid/Sportplatz
- Sportanlage
- B. Ballplatz
- Friedhof
- Tennisplatz
- Spielplatz
- Spielanlage
- Grünflächen im eigenen Siedlungsgebiet, Gießende Grünzüge
- Ortsrandbegrenzung, Verkehrsgrünfläche

Umgrenzung der Flächen für Nutzungsbeschränkungen oder für Verkehren zum Schutz gegen schädliche Umwelteinwirkungen in Sinne des Bundesimmissionsschutzgesetzes

§ 5 Abs. 2 und Abs. 4 BauOB

- Fläche für den Immissionschutz

Wasserflächen und Flächen für die Wasserwirtschaft, den Hochwasserschutz und die Regelung des Wasserabflusses

§ 5 Abs. 2 Nr. 7 und Abs. 4 BauOB

- Wasserfläche
- Überschwemmungsgebiet
- D - Überschwemmungsgebiet
- RB - Regenrückhaltebecken
- RB - Regenüberlaufbecken
- RB - Regenklärbecken

Flächen für die Land- und Forstwirtschaft

§ 5 Abs. 2 Nr. 9 und Abs. 4 BauOB

- Fläche für die Landwirtschaft
- Flächen für die Forstwirtschaft
- Flächen für die Forstwirtschaft - Aufforstung

Nachrichtliche Übernahmen

§ 5 Abs. 4 Satz 1 BauOB

- Fläche für Schutz, Pflege und Erhaltung von Natur und Landschaft
- A - E Ausweisung und Ersatzmaßnahmen
- Umgrenzung von Schutzgebieten und Schutzgebieten in Sinne des Naturschutzes
- Landschaftsschutzgebiet
- Naturdenkmal
- Eisbaustelle
- Kontrollflanzzone f. Wilderflanzzone
- Kontrollflanzzone f. Wilderflanzzone
- Bahnanlage
- Bahnhof
- S - S-Bahnhaltspunkt
- Altlastenstandort
- Altlastgrenzfläche

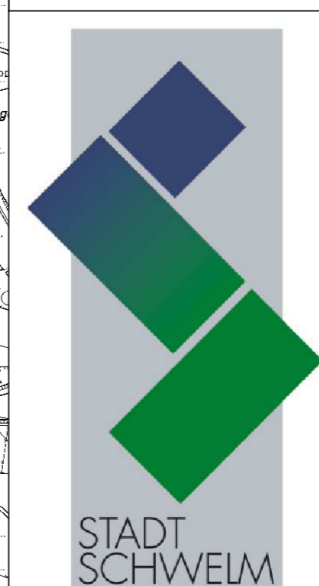
Vermerke

§ 5 Abs. 4 Satz 2 BauOB

- BfV best. durch den BfV gem. § 16 FStVG am 17.4.1979

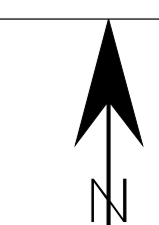
Kennzeichnungen

- Richtfahrtrasse der Deutschen Bundespost mit Schutzzone und zulässiger
- Badestelle
- Stadtgrenze
- SSP Siedlungsdruckpunkt



Anlage 1 zur SV 008/2008

FB 5 Planung, Bauordnung
 Projekt: FNP-Vorabzug
 Plan-Nr.: 1d Autor: Sa./Be.
 Datum: 16.01.2008



Dieser Plan ist gesetzlich geschützt. Nachdruck ist ohne schriftliche Genehmigung der Stadt Schwelm, der Bauverwaltung oder des Bauamtes Schwelm, unter Verstoß gegen die Strafvorschriften des Urheberrechts strafbar. © Stadt Schwelm