



±0.00 = 228.00 m ü. NN

Raumstempel		Türstempel	
02.01	— Raumnummer	02.15-01	— Türnummer
Treppenhaus	— Raumbezeichnung	T30-RS	— Brandschutz
A	— Raumfläche		
U	— Umfang		
LH	— lichte Höhe		

Wand/Stützen/Decke	
	Stahlbeton
	Mauerwerk
	Gipskarton
	Bauteil (F) EI 90 / F90-A
	Bauteil (F) EI 60-M

	OK FFB bezogen auf ± 0.00
	OK RFB bezogen auf ± 0.00
	Fertighöhe bezogen auf ± 0.00
	Rohhöhe bezogen auf ± 0.00
	Brüstungshöhe roh bezogen auf OKFF
	Überzughöhe roh bezogen auf OKFF
	Schnitt
	lose Ausstattung

Änderung	Datum	Geprüft	DMe	ASc	Index
Allgemein Änderungen, Anpassung Grundstücksverlauf	05.08.2019		DMe	ASc	01
Erstausgabe	18.04.2019		hpo	ASc	00
Änderung			Gefertigt	Geprüft	Datum

Code **3\_0\_706\_LA -- 000\_01\_P**



Projekt  
**Zentralisierung der Stadtverwaltung  
 Neubau Rathaus Schwelm**

Planungsphase  
**Entwurfsplanung**

Spezifikation/Gewerk  
**Architektur**

Planinhalt  
**Lageplan - Rathaus**

Plannummer	3_0_706_LA -- 000_01_P	Index	01	Status	zur Freigabe
Erstelldatum	28.03.2018	Maßstab	1:500	Indexdatum	05.08.2019
Dateiname	3_0_706_LA -- 000_01_P_ZSVS	Gefertigt	DMe	Format	DIN A1
Auftraggeber	Stadt Schwelm Immobilienmanagement	Geprüft	ASc		

**Auftraggeber**  
 Stadt Schwelm  
 Immobilienmanagement  
 Hauptstraße 14  
 D - 58332 Schwelm  
 Telefon +49 2336 801-0  
 Telefax +49 801-370  
 info@schwelm.de



**Projektleiter**  
 assmann GmbH

Baroper Straße 237  
 44227 Dortmund  
 Telefon +49 231 75445 0  
 info@assmanngruppe.com

**Generalplaner**  
 Heine Wischer Gesellschaft  
 für Generalplanung mbH  
 Stolkgasse 25  
 D-50667 Köln  
 Telefon +49 221 91659-0  
 Telefax +49 221 91659-22  
 koeln@heinelwischerpartner.de

**Fachplaner**  
 Heine, Wischer und Partner  
 Freie Architekten  
 Stolkgasse 25  
 D-50667 Köln  
 Telefon +49 221 91659-0  
 Telefax +49 221 91659-22  
 koeln@heinelwischerpartner.de



- Raumstempel**  
 EG.001 — Raumnummer  
 Treppenhaus — Raumbezeichnung  
 25.05 m² — Raumfläche  
 LK — Lochhöhe
- Türstempel**  
 02.15.01 — Türnummer  
 T30/AS — Brandschutz  
 H = 32 ab — Schallschutz

- Wand/Stützen/Decke**
- Stahlbeton
  - Mauwerk
  - Opakarton
  - Baumf (R) EI 90 / F90-A0
  - Baumf (R) EI 30 / F30
- $\nabla_{10.00} = 7.75$  OK FFB bezogen auf = 0.00  
 OK FFB bezogen auf = 0.00  
 $\nabla_{10.00}$  Fertighöhe bezogen auf = 0.00  
 $\nabla_{10.00}$  Rohhöhe bezogen auf = 0.00  
 BRH 15 Brüstungshöhe roh bezogen auf OKFF  
 UZ 65 Übergangshöhe roh bezogen auf OKFF  
 C Schritt  
 Ise Ausstattung

Änderung	Art	Geplant	Geprüft	Datum	Index
Allgemeine Änderungen, Prokollate Wanddicke Treppenhause, Einbringöffnungen	DMe	ASc		05.08.2019	06
Anpassung Stützen	DMe	ASc		15.07.2019	05
Anpassung Lichte-Raumhöhen	DMe	ASc		03.07.2019	04
Allgemeine Änderungen, Anpassung Raumnummern	NLS	ASc		28.06.2019	03
neue Höhenkollation Decke unter Hofbereich	DMe	ASc		14.06.2019	02
Sitze verschieben	tpo	ASc		07.06.2019	01
Erstausgabe	DMe	ASc		17.05.2019	00
Änderung	DMe	Geprüft			



**Projekt**  
 Zentralisierung der Stadtverwaltung  
 Neubau Rathaus Schwelm

**Planungsinhalt**  
 Entwurfsplanung  
 Architektur

**Grundriss 1. Untergeschoss**

Plannummer	Index	Status
3_0_706_GR_-1_000_06_P	06	zur Freigabe

Erstelldatum	Maststab	Indatatum	Format
17.05.2019	1:100	05.08.2019	DIN A0

Datensatz	Datensatz	Datensatz
3_0_706_GR_-1_000_06_P_ZSVS	DMe	ASc

Auftraggeber	Projektleiter
Stadt Schwelm Immobilienmanagement Hauptstraße 14 D - 58332 Schwelm Telefon +49 2336 801-0 Telefax +49 801-370 info@schwelm.de	assmann GmbH Baroper Straße 237 44227 Dortmund Telefon +49 231 75445-0 info@assmanngruppe.com

Generalplaner	Fachplaner
Heinle Wischer Gesellschaft für Generalplanung mbH Stokgasse 25 D-50667 Köln Telefon +49 221 91659-0 Telefax +49 221 91659-22 koeln@heinlewischerpartner.de	Heinle, Wischer und Partner Freie Architekten Stokgasse 25 D-50667 Köln Telefon +49 221 91659-0 Telefax +49 221 91659-22 koeln@heinlewischerpartner.de



**Planlegende** 0.00 OKFFB EG = 229.50 NHN

<b>Raumstempel</b>	<b>Türstempel</b>
EG.001 — Raumnummer	02.15.01 — Türnummer
Treppenhaus — Raumbezeichnung	T30/RS — Brandschutz
25.05 m² — Raumfläche	R1 = 32 dB — Schallschutz
1.11 — Raumhöhe	

**Wand/Stützen/Decke**

	Stahlbeton
	Mauwerk
	Opakarton
	Baumw. (R) EI 90M / Bandwand
	Baumw. (R) EI 90 / F90-40
	Baumw. (R) EI 30 / F30

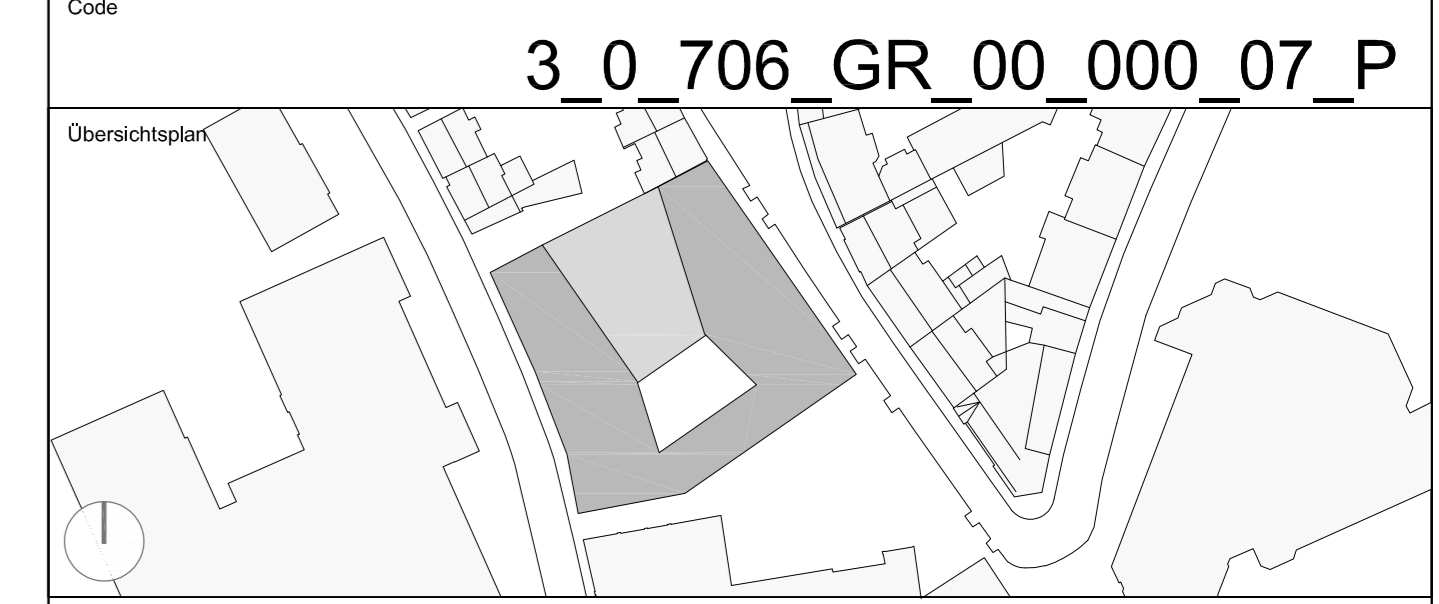
10.02 = 76.75 OK FFB bezogen auf = 0.00  
 OK FFB bezogen auf = 0.00  
 10.00 Fertighöhe bezogen auf = 0.00  
 10.00 Rohhöhe bezogen auf = 0.00  
 BRH 15 Brüstungshöhe roh bezogen auf OKFF  
 UZ 65 Übergangshöhe roh bezogen auf OKFF

Schwell  
 lose Ausstattung

Änderung	DtM	ASc	Datum	Index
Allgemeine Änderungen	DtM	ASc	05.08.2019	07
Allgemeine Änderungen, Autorisierungen	SH	ASc	15.07.2019	06
Anpassung Fenster, Anpassung Nebenhöhe und Fassade der Gewerkschaften	DtM	ASc	03.07.2019	05
Allgemeine Änderungen	NtA	ASc	28.06.2019	04
Anpassung Schacht 96, Anpassung Fenstergroßen	DtM	ASc	14.06.2019	03
Unterzüge verschieben	lpo	ASc	07.06.2019	02
Allgemeine Änderungen, Konkretisierung Anfertigung	DtM	ASc	17.05.2019	01
<b>Erstausgabe</b>	DtM	ASc	10.05.2019	00
Änderung	Gefertigt	GesprÜ	Datum	Index

Code: **3\_0\_706\_GR\_00\_000\_07\_P**

Gebäudeplan



**Projekt**  
 Zentralisierung der Stadtverwaltung  
 Neubau Rathaus Schwellm

**Planungsbereich**  
 Entwurfsplanung

**Spezifikation/Gewerk**  
 Architektur

**Planstadium**  
 Grundriss Erdgeschoss

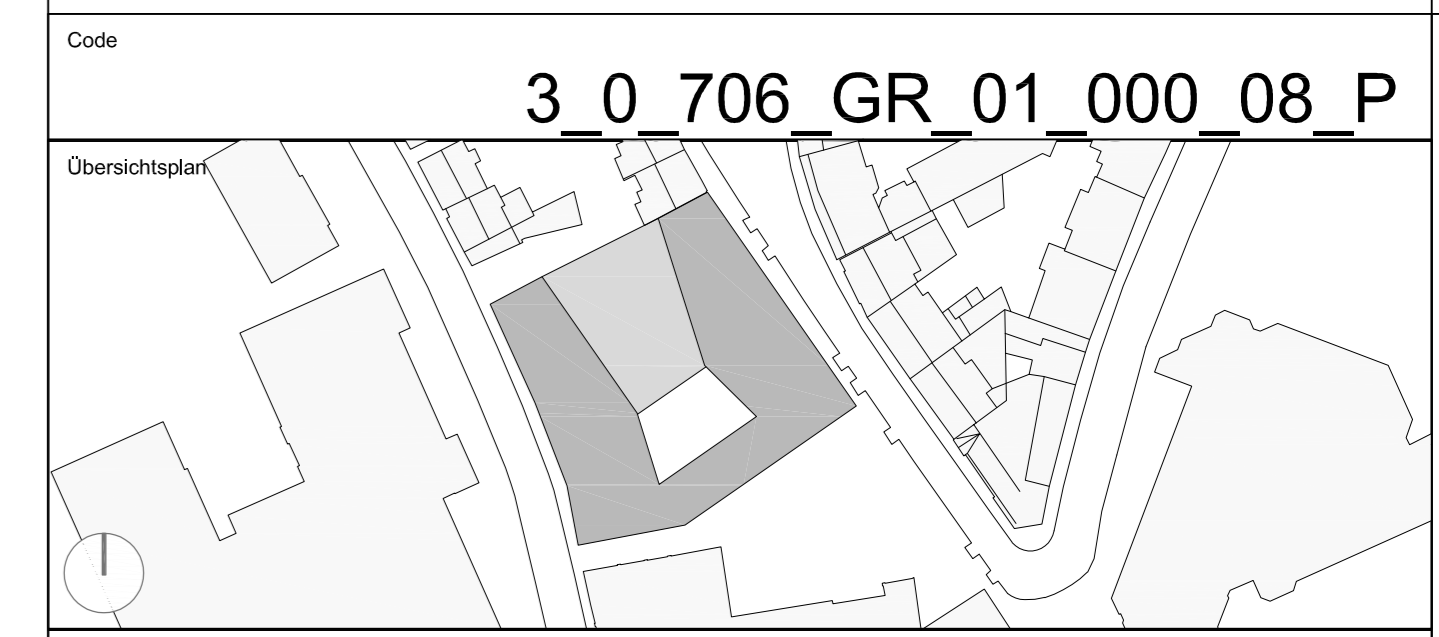
Plannummer <b>3_0_706_GR_00_000_07_P</b>	Index <b>07</b>	Status <b>zur Freigabe</b>
Erstellungsdatum <b>10.05.2019</b>	Maststab <b>1:100</b>	Industriedatum <b>05.08.2019</b>
Dateiname <b>3_0_706_GR_00_000_07_P_ZSVS</b>	Datierung <b>DtM</b>	GesprÜ <b>ASc</b>
Auftraggeber <b>Stadt Schwellm Immobilienmanagement</b>	Projektleiter <b>assmann GmbH</b>	assmann Gruppe
Hauptstraße 14 D-56332 Schwellm Telefon +49 2336 801-0 Telefax +49 801-370 info@schwellm.de	Baroper Straße 237 44227 Dortmund Telefon +49 231 75445-0 info@assmanngruppe.com	
Generalplaner <b>Heinle Wischer Gesellschaft für Generalplanung mbH</b>	Fachplaner <b>Heinle, Wischer und Partner Freie Architekten</b>	
Stokkgasse 25 D-50667 Köln Telefon +49 221 91659-0 Telefax +49 221 91659-22 koeln@heinlewischerpartner.de	Stokkgasse 25 D-50667 Köln Telefon +49 221 91659-0 Telefax +49 221 91659-22 koeln@heinlewischerpartner.de	



Raumstempel		Türstempel	
EG.001	Raumnummer	02.15-01	Türnummer
Treppehaus	Raumbezeichnung	T00-FS	Brandschutz
25.05 m²	Raumfläche	R = 32.08	Schallschutz
LT	Leuchte		

Wand/Stützen/Decke	
	Stahlbeton
	Mauerwerk
	Gipskarton
	Bauteil (R) E100 / F00-A0
	Bauteil (R) E130 / F30
	OKFFB bezogen auf = 0.00
	OKFFB bezogen auf ± 0.00
	Feilhöhe bezogen auf = 0.00
	Rohhöhe bezogen auf = 0.00
	Brüllhöhe roh bezogen auf OKFF
	Überschneidung roh bezogen auf OKFF
	Schritt
	lose Ausstattung

Änderung	Datum	ASc	DMe	Änderung
Allgemeine Änderungen	05.08.2019	ASc	DMe	
Allgemeine Änderungen	15.07.2019	ASc	DMe	
Erweiterung Dach Gewerbestellen, Anpassung Fenster	03.07.2019	ASc	NLa	
Allgemeine Änderungen, Anpassung Lichte Raumhöhen	28.06.2019	ASc	NLa	
Anpassung Raumnummern, Anpassung Raumnummern, Optimierung Bürotypen, neue Fenster	14.06.2019	ASc	DMe	
Treppenhäuser 1 angepasst	07.06.2019	ASc	tpo	
Allgemeine Änderungen, Anpassung Möblierung Büros, Optimierung Lage der Büros	17.05.2019	ASc	DMe	
Allgemeine Änderungen, Lage Aufzüge, Ergänzung Wandtandarten	10.05.2019	ASc	DMe	
Erstaussgabe	03.05.2019	ASc	DMe	
Änderung		Geprüft	Geprüft	Datum



**Zentralisierung der Stadtverwaltung  
Neubau Rathaus Schwelm**

Planungsgewerk  
**Entwurfsplanung**

Spezifikation/Gewerk  
**Architektur**

Grundriss 1. Obergeschoss					
Plannummer	3_0_706_GR_01_000_08_P	Index	08	Status	zur Freigabe
Erstelldatum	03.05.2019	Maststab	1:100	Indizierdatum	05.08.2019
Datensatz	3_0_706_GR_01_000_08_P_ZSVS	Datensatz	DMe	Geprüft	ASc
Auftraggeber	Stadt Schwelm Immobilienmanagement Hauptstraße 14 D - 58332 Schwelm Telefon +49 2336 801-0 Telefax +49 801-370 info@schwelm.de	Projektleiter	assmann GmbH	assmann Gruppe	
Generalplaner	Heinle Wischer Gesellschaft für Generalplanung mbH Stokgasse 25 D-50667 Köln Telefon +49 221 91659-0 Telefax +49 221 91659-22 koeln@heinlewischerpartner.de	Fachplaner	Heinle, Wischer und Partner Freie Architekten Stokgasse 25 D-50667 Köln Telefon +49 221 91659-0 Telefax +49 221 91659-22 koeln@heinlewischerpartner.de		



Raumstempel		Türstempel	
EG.001	Raumnummer	02.15.01	Türnummer
Treppehaus	Raumbezeichnung	T00.05	Brennschutz
25.06 FF	Raumfläche	K1=32.06	Schallschutz
LI	Linienhöhe		

Wand/Stützen/Decke	
	Stahlbeton
	Mauerwerk
	Gipskarton
	Bauteil (R) E 90 M / Brandwand
	Bauteil (R) E 90 / F90-AB
	Bauteil (R) E 30 / F30
	OK FF Bogen auf = 0.00
	OK FF Bogen auf = 1.00
	Fertighöhe bezogen auf = 0.00
	Rohhöhe bezogen auf = 0.00
	Brüstungshöhe roh bezogen auf OKFF
	Obergrenzhöhe roh bezogen auf OKFF
	Schritt
	Kise Ausstattung

Änderung	Datum	Art	Ursache
Änderung	26.04.2019	ASC	Indust
Erstausgabe	26.04.2019	ASC	Indust
Änderung	15.05.2019	ASC	Indust
Änderung	17.05.2019	ASC	Indust
Änderung	14.06.2019	ASC	Indust
Änderung	03.07.2019	ASC	Indust
Änderung	05.07.2019	ASC	Indust
Änderung	06.08.2019	ASC	Indust
Änderung	05.08.2019	ASC	Indust
Änderung	05.08.2019	ASC	Indust

Code **3\_0\_706\_GR\_02\_000\_07\_P**

Obersichtsblick

**Zentralisierung der Stadtverwaltung  
Neubau Rathaus Schwelm**

Planungsbereich  
**Entwurfsplanung**

Spezifikation/Gewerk  
**Architektur**

Grundriss 2. Obergeschoß		
Plannummer <b>3_0_706_GR_02_000_07_P</b>	Index <b>07</b>	Status <b>zur Freigabe</b>
Erstellungsdatum <b>26.04.2019</b>	Maßstab <b>1:100</b>	Industdatum <b>05.08.2019</b>
Datensatzname <b>3_0_706_GR_02_000_07_P_ZSVS</b>	Gezeichnet <b>DME</b>	Geprüft <b>ASC</b>
Auftraggeber <b>Stadt Schwelm Immobilienmanagement</b>	Projektleiter <b>assmann GmbH</b>	Fachplaner <b>assmann Gruppe</b>
Hauptstraße 14 D-58332 Schwelm Telefon +49 2336 801-0 Telefax +49 801-370 info@schwelm.de	Baroper Straße 237 44227 Dortmund Telefon +49 231 75445-0 info@assmanngruppe.com	Baroper Straße 237 44227 Dortmund Telefon +49 231 91659-0 Telefax +49 231 91659-22 koeln@heinlewischerpartner.de
Generalplaner <b>Heinle Wischer Gesellschaft für Generalplanung mbH</b>	Fachplaner <b>Heinle, Wischer und Partner Freie Architekten</b>	
Stokgasse 25 D-50667 Köln Telefon +49 221 91659-0 Telefax +49 221 91659-22 koeln@heinlewischerpartner.de	Stokgasse 25 D-50667 Köln Telefon +49 221 91659-0 Telefax +49 221 91659-22 koeln@heinlewischerpartner.de	

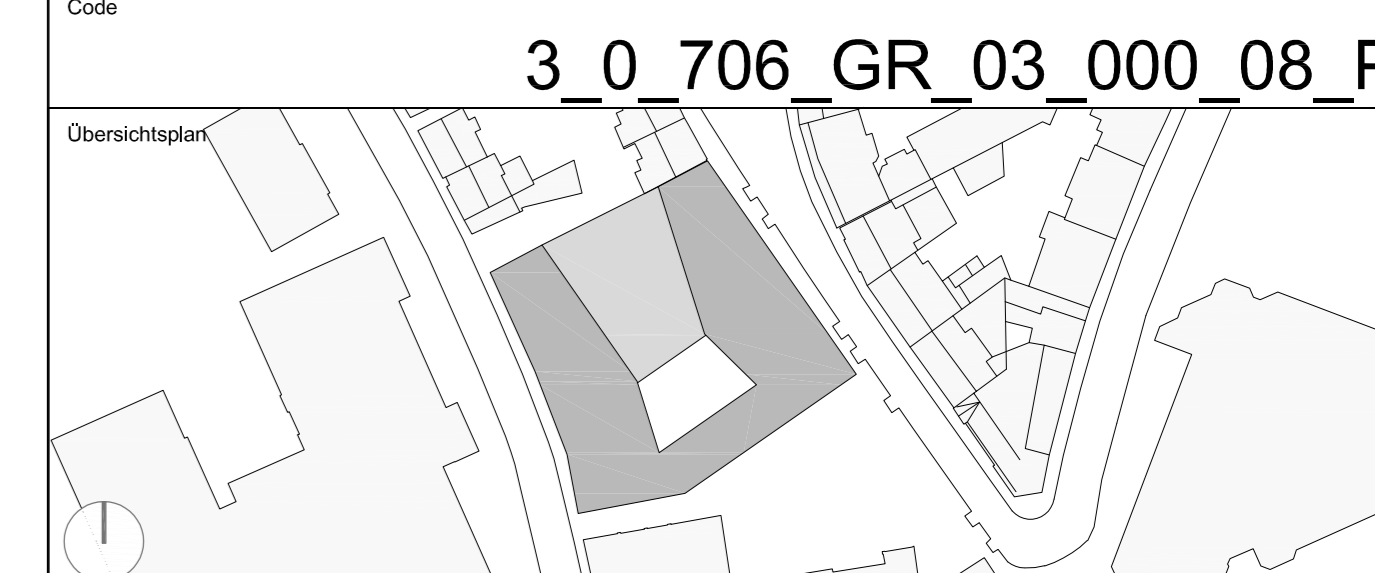
Raumstempel		Türstempel	
EG.001	Raumnummer	02.15-01	Türnummer
TP.	Raumbezeichnung	T.	Türbezeichnung
25.95 m²	Raumfläche	R.	Schallschutz
LT	Leuchte		

Wand/Stützen/Decke

- Stahlbeton
- Mauerwerk
- Opferkorn
- Baumw. (R) E 90M / (B)andwand
- Baumw. (R) E 30 / (F)0-40
- Baumw. (R) E 30 / (F)0
- OKFFB bezogen auf = 0.00  
OKFFB bezogen auf ± 0.00
- FK 201
- FK 202
- FK 203
- FK 204
- FK 205
- FK 206
- FK 207
- FK 208
- FK 209
- FK 210
- FK 211
- FK 212
- FK 213
- FK 214
- FK 215
- FK 216
- FK 217
- FK 218
- FK 219
- FK 220
- FK 221
- FK 222
- FK 223
- FK 224
- FK 225
- FK 226
- FK 227
- FK 228
- FK 229
- FK 230
- FK 231
- FK 232
- FK 233
- FK 234
- FK 235
- FK 236
- FK 237
- FK 238
- FK 239
- FK 240
- FK 241
- FK 242
- FK 243
- FK 244
- FK 245
- FK 246
- FK 247
- FK 248
- FK 249
- FK 250
- FK 251
- FK 252
- FK 253
- FK 254
- FK 255
- FK 256
- FK 257
- FK 258
- FK 259
- FK 260
- FK 261
- FK 262
- FK 263
- FK 264
- FK 265
- FK 266
- FK 267
- FK 268
- FK 269
- FK 270
- FK 271
- FK 272
- FK 273
- FK 274
- FK 275
- FK 276
- FK 277
- FK 278
- FK 279
- FK 280
- FK 281
- FK 282
- FK 283
- FK 284
- FK 285
- FK 286
- FK 287
- FK 288
- FK 289
- FK 290
- FK 291
- FK 292
- FK 293
- FK 294
- FK 295
- FK 296
- FK 297
- FK 298
- FK 299
- FK 300
- FK 301
- FK 302
- FK 303
- FK 304
- FK 305
- FK 306
- FK 307
- FK 308
- FK 309
- FK 310
- FK 311
- FK 312
- FK 313
- FK 314
- FK 315
- FK 316
- FK 317
- FK 318
- FK 319
- FK 320
- FK 321
- FK 322
- FK 323
- FK 324
- FK 325
- FK 326
- FK 327
- FK 328
- FK 329
- FK 330
- FK 331
- FK 332
- FK 333
- FK 334
- FK 335
- FK 336
- FK 337
- FK 338
- FK 339
- FK 340
- FK 341
- FK 342
- FK 343
- FK 344
- FK 345
- FK 346
- FK 347
- FK 348
- FK 349
- FK 350
- FK 351
- FK 352
- FK 353
- FK 354
- FK 355
- FK 356
- FK 357
- FK 358
- FK 359
- FK 360
- FK 361
- FK 362
- FK 363
- FK 364
- FK 365
- FK 366
- FK 367
- FK 368
- FK 369
- FK 370
- FK 371
- FK 372
- FK 373
- FK 374
- FK 375
- FK 376
- FK 377
- FK 378
- FK 379
- FK 380
- FK 381
- FK 382
- FK 383
- FK 384
- FK 385
- FK 386
- FK 387
- FK 388
- FK 389
- FK 390
- FK 391
- FK 392
- FK 393
- FK 394
- FK 395
- FK 396
- FK 397
- FK 398
- FK 399
- FK 400
- FK 401
- FK 402
- FK 403
- FK 404
- FK 405
- FK 406
- FK 407
- FK 408
- FK 409
- FK 410
- FK 411
- FK 412
- FK 413
- FK 414
- FK 415
- FK 416
- FK 417
- FK 418
- FK 419
- FK 420
- FK 421
- FK 422
- FK 423
- FK 424
- FK 425
- FK 426
- FK 427
- FK 428
- FK 429
- FK 430
- FK 431
- FK 432
- FK 433
- FK 434
- FK 435
- FK 436
- FK 437
- FK 438
- FK 439
- FK 440
- FK 441
- FK 442
- FK 443
- FK 444
- FK 445
- FK 446
- FK 447
- FK 448
- FK 449
- FK 450
- FK 451
- FK 452
- FK 453
- FK 454
- FK 455
- FK 456
- FK 457
- FK 458
- FK 459
- FK 460
- FK 461
- FK 462
- FK 463
- FK 464
- FK 465
- FK 466
- FK 467
- FK 468
- FK 469
- FK 470
- FK 471
- FK 472
- FK 473
- FK 474
- FK 475
- FK 476
- FK 477
- FK 478
- FK 479
- FK 480
- FK 481
- FK 482
- FK 483
- FK 484
- FK 485
- FK 486
- FK 487
- FK 488
- FK 489
- FK 490
- FK 491
- FK 492
- FK 493
- FK 494
- FK 495
- FK 496
- FK 497
- FK 498
- FK 499
- FK 500



Allgemeine Änderungen	DA	ASc	Datum	Index
Allgemeine Änderungen, Anpassung Brandschutzanforderungen	DA	ASc	15.07.2019	07
Erweiterung Dach Gewerbeselbstm.	DA	ASc	03.07.2019	06
Allgemeine Änderungen, Anpassung Lichte Raumhöhen	DA	ASc	28.06.2019	05
Anpassung Raumnummern, Optimierung Bödenplan	DA	ASc	14.06.2019	04
Allgemeine Änderungen, Anpassung Möblierung Büro, Optimierung Lage der Büros	DA	ASc	17.05.2019	03
Allgemeine Änderungen, Lage Aufzüge, Ergreifung Windhydranten	DA	ASc	10.05.2019	02
Allgemeine Änderungen, Ergreifung Torantrieb, Anpassung Schachtrummen	DA	ASc	03.05.2019	01
Erstausgabe	DA	ASc	18.04.2019	00
Änderung	Gefertigt	GesprÜ	Datum	Index



Code **3 0 706 GR 03 000 08 P**

Projektitel: **Zentralisierung der Stadtverwaltung  
Neubau Rathaus Schwelm**

Planungsgutachten: **Entwurfsplanung**

Spezifikation/Gewerk: **Architektur**

Planinhalt: **Grundriss 3. Obergeschoss**

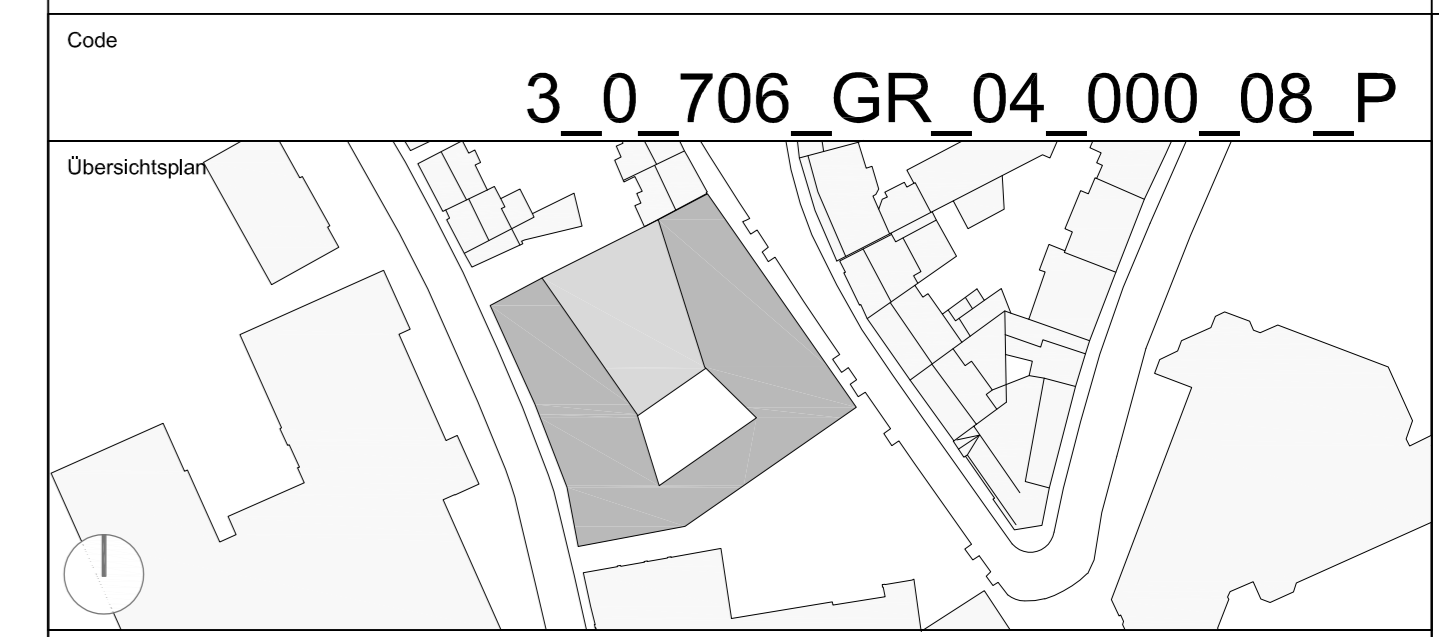
Plannummer	3 0 706 GR 03 000 08 P	Index	08	Status	zur Freigabe
Erstelldatum	18.04.2019	Maststab	1:100	Indextatum	05.08.2019
Datensatz	3 0 706 GR 03 000 08 P_ZSVS	Gefertigt	DMe	GesprÜ	ASc
Auftraggeber	Stadt Schwelm Immobilienmanagement	Projektleiter	assmann GmbH		assmann Gruppe
Generalplaner	Heinle Wischer Gesellschaft für Generalplanung mbH	Fachplaner	Heinle, Wischer und Partner Freie Architekten		
Hauptstraße 14 D-58332 Schwelm Telefon +49 2336 801-0 Telefax +49 801-370 info@schwelm.de		Baroper Straße 237 44227 Dortmund Telefon +49 231 75445-0 info@assmanngruppe.com			
Stokkgasse 25 D-50667 Köln Telefon +49 221 91659-0 Telefax +49 221 91659-22 koeln@heinlewischerpartner.de		Stokkgasse 25 D-50667 Köln Telefon +49 221 91659-0 Telefax +49 221 91659-22 koeln@heinlewischerpartner.de			



- Raumstempel**  
 EG.001 — Raumnummer  
 Treppenhaus — Raumbezeichnung  
 25.05 m² — Raumfläche  
 LH — Leuchte
- Türstempel**  
 02.15-01 — Türnummer  
 T00-05 — Brandschutz  
 R1 = 32 dB — Schallschutz

- Wand/Stützen/Decke**
- Stahlbeton
  - Mauwerk
  - Opakarton
  - Baumit (R) 90M / Baumit
  - Baumit (R) E100 / F90-40
  - Baumit (R) E130 / F30
- 10.02 = 76.75 OK FFBB bezogen auf = 0.00  
 OK FFBB bezogen auf = 0.00  
 10.02: Fertighöhe bezogen auf = 0.00  
 10.02: Rohhöhe bezogen auf = 0.00  
 BRH 15: Brüstungshöhe roh bezogen auf OKFF  
 10.02: Übergangshöhe roh bezogen auf OKFF  
 C: Schritt  
 I: Isole Ausstattung

Änderung	Datum	Art	Ursache
Allgemeine Änderungen	05.08.2019	ASC	DMa
Allgemeine Änderungen, Anpassung Brandschutzanforderungen	15.07.2019	ASC	DMa
Erweiterung Dach Gewerbestellen	03.07.2019	ASC	DMa
Allgemeine Änderungen, Sanitär, Anpassung Lichte Raumhöhen	28.06.2019	ASC	DMa
Anpassung Raumnummern, Optimierung Bürotüren	14.06.2019	ASC	DMa
Allgemeine Änderungen, Optimierung Lage der Bürotüren	17.05.2019	ASC	DMa
Allgemeine Änderungen, Lage Aufzüge, Ergänzung Wandhydranten	10.05.2019	ASC	DMa
Allgemeine Änderungen, Ergänzung Tornummern, Anpassung Schachtrummen	03.05.2019	ASC	DMa
Erstausgabe	12.04.2019	ASC	DMa
Änderung			Gefällig Geprüft Datum



**Projekt**  
 Zentralisierung der Stadtverwaltung  
 Neubau Rathaus Schwelm

**Planungsdienste**  
 Entwurfsplanung  
 Architektur

**Grundriss 4. Obergeschoss**

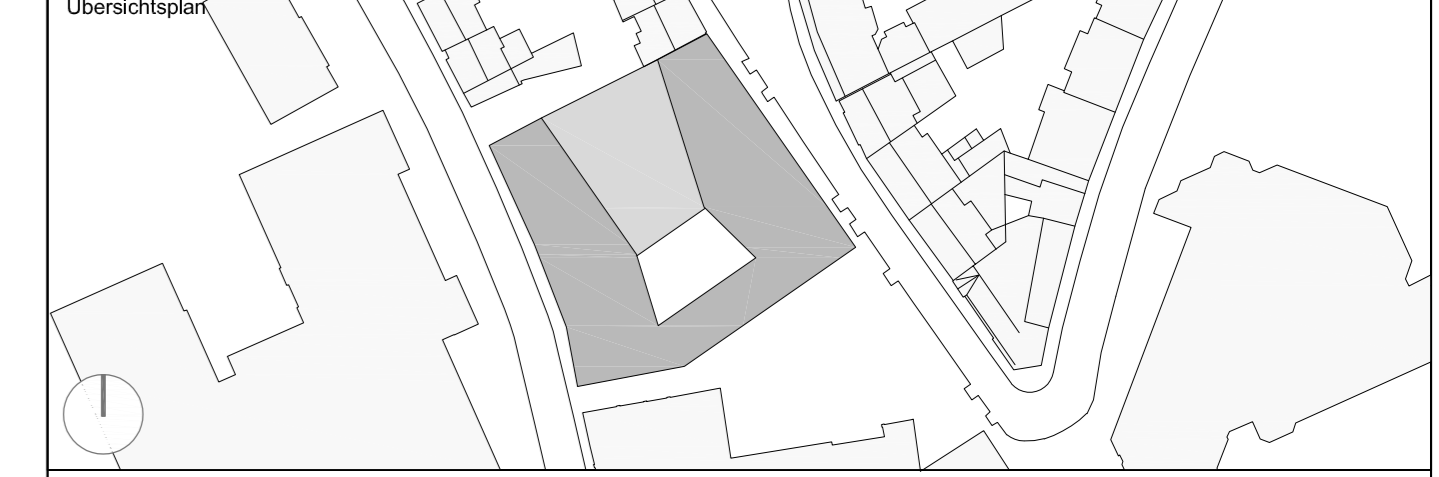
Plannummer	3_0_706_GR_04_000_08_P	Index	08	Status	zur Freigabe
Erstellungsdatum	12.04.2019	Maßstab	1:100	Indizialdatum	05.08.2019
Datensatzname	3_0_706_GR_04_000_08_P_ZSVS	Datensatz	DMe	Geprüft	ASC
Auftraggeber	Stadt Schwelm Immobilienmanagement Hauptstraße 14 D-58332 Schwelm Telefon +49 2336 801-0 Telefax +49 801-370 info@schwelm.de	Projektleiter	assmann GmbH	assmann Gruppe	
Generalplaner	Heinle Wischer Gesellschaft für Generalplanung mbH Stokkergasse 25 D-50667 Köln Telefon +49 221 91659-0 Telefax +49 221 91659-22 koeln@heinlewischerpartner.de	Fachplaner	Heinle, Wischer und Partner Freie Architekten Stokkergasse 25 D-50667 Köln Telefon +49 221 91659-0 Telefax +49 221 91659-22 koeln@heinlewischerpartner.de		



- Raumstempel**
- EG.001 — Raumnummer
  - Treppehaus — Raumbezeichnung
  - 25.06 MF — Raumfläche
  - LH — Raumhöhe
- Türstempel**
- 02.15.01 — Türnummer
  - T30.R5 — Brandschutz
  - R=15.00 — Schallschutz
- Wand/Stützen/Decke**
- Stahlbeton
  - Mauwerk
  - Gipskarton
  - Baustoff (R) 90M / Brandwand
  - Baustoff (R) E 90 / F90-AB
  - Baustoff (R) E 30 / F30
- Legende**
- 10.00 — 20.75 OK FFBB bezogen auf = 0.00
  - 10.00 OK FFBB bezogen auf = 0.00
  - 10.00 Fertighöhe bezogen auf = 0.00
  - 10.00 Rohhöhe bezogen auf = 0.00
  - BRH 15 Brüstungshöhe roh bezogen auf OKFF
  - 12.00 Oberkante roh bezogen auf OKFF
  - 10.00 Schritt
  - 10.00 Kisse Ausstattung

Code	Änderung	Datum	Geprüft	Datum	Bestätigt
01	Entwurf	03.07.2019	ASC	03.07.2019	ASC
02	Angaben	28.08.2019	ASC	28.08.2019	ASC
03	Änderung	17.05.2019	ASC	17.05.2019	ASC
04	Änderung	12.04.2019	ASC	12.04.2019	ASC

3\_0\_706\_GR\_DA\_000\_04\_P



**Projekt**  
 Zentralisierung der Stadtverwaltung  
 Neubau Rathaus Schwelm

**Planungsbereich**  
 Entwurfsplanung

**Spezifikation/Gewerk**  
 Architektur

**Dachaufsicht**

Plannummer 3_0_706_GR_DA_000_04_P	Index 04	Status zur Freigabe
Erstellungsdatum 12.04.2019	Maststab 1:100	Industriedatum 05.08.2019
Datensatzname 3_0_706_GR_DA_000_04_P_ZSVS	Auftraggeber Stadt Schwelm Immobilienmanagement Hauptstraße 14 D-58332 Schwelm Telefon +49 2336 801-0 Telefax +49 801-370 info@schwelm.de	Geprüft DME
Generalplaner Heinle Wischer Gesellschaft für Generalplanung mbH Stokgasse 25 D-50667 Köln Telefon +49 221 91659-0 Telefax +49 221 91659-22 koeln@heinlewischerpartner.de	Projektleiter assmann GmbH Baroper Straße 237 44227 Dortmund Telefon +49 231 75445-0 info@assmanngruppe.com	Geprüft ASC
	Fachplaner Heinle, Wischer und Partner Freie Architekten Stokgasse 25 D-50667 Köln Telefon +49 221 91659-0 Telefax +49 221 91659-22 koeln@heinlewischerpartner.de	





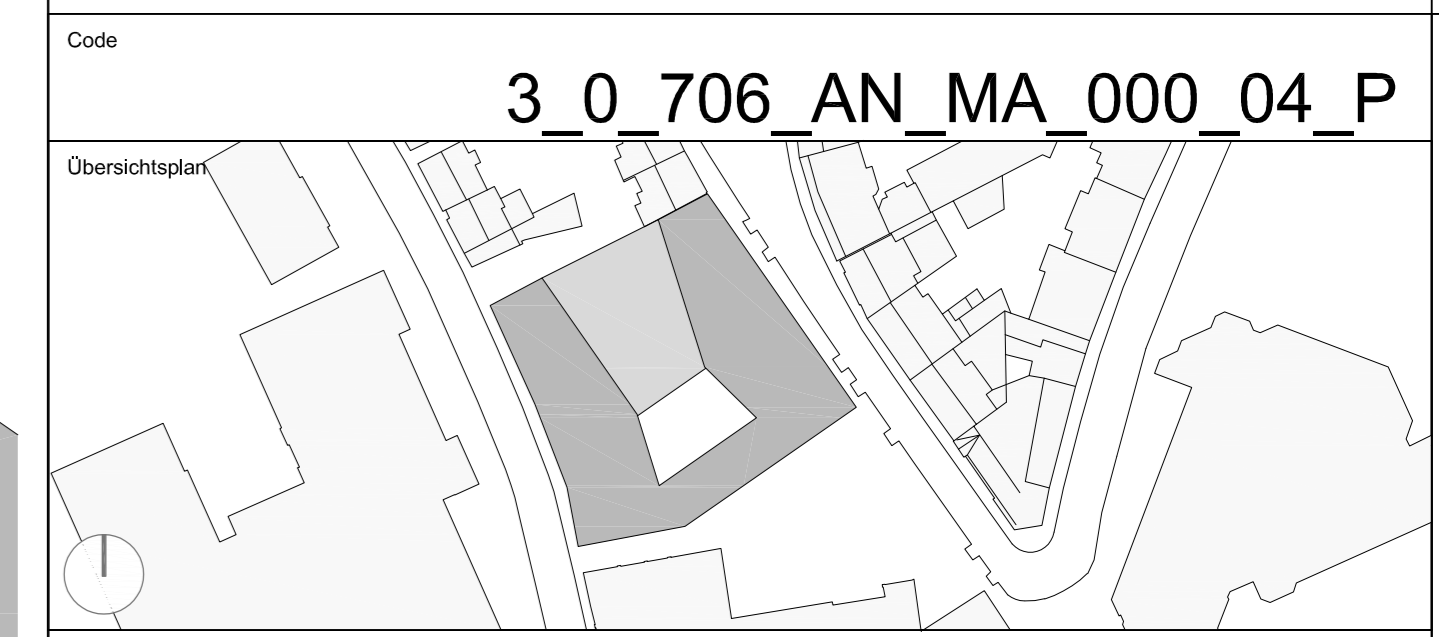
Ansicht Schulstraße



Ansicht Platz

- Raumstempel**  
 EG.001 — Raumnummer  
 Treppenhaus — Raumbezeichnung  
 25.26 m² — Raumfläche  
 UI — Leuchte Höhe
- Türstempel**  
 02.15.01 — Türnummer  
 T30-FS — Brandschutz  
 R w=32 dB — Schallschutz
- Wand/Stützen/Decke**  
 Stahlbeton  
 Mauerwerk  
 Gipskarton  
 Bauteil (R) EI 90 / F90-40  
 Bauteil (R) EI 30 / F30
- +13.40 — OK FFBB bezogen auf = 0.00  
 OK FFBB bezogen auf = 0.00  
 +10.00 — Fertighöhe bezogen auf = 0.00  
 +3.30 — Rohhöhe bezogen auf = 0.00  
 BRH 15 — Brüstungshöhe roh bezogen auf OKFF  
 ÜZ 65 — Übergangshöhe roh bezogen auf OKFF  
 C — Schnitt  
 Ise Ausstattung

Code	Änderung	DM	ASc	Datum	Index
	Allgemeine Änderungen	DM	ASc	05.08.2019	04
	Allgemeine Überarbeitung, Anpassung Fenster	DM	ASc	15.07.2019	03
	Allgemeine Überarbeitung, Anpassung Fenster	DM	ASc	03.07.2019	02
	Allgemeine Überarbeitung, Anpassung Fassade, Anpassung Fenstertstellung	N/A	ASc	28.06.2019	01
	Erstausgabe	N/A	ASc	29.05.2019	00
	Änderung	Gefügt	Gepfört	Datum	Index



**3\_0\_706\_AN\_MA\_000\_04\_P**

Projekt  
**Zentralisierung der Stadtverwaltung  
 Neubau Rathaus Schwelm**

Planungsphase  
**Entwurfsplanung**

Spezifikation/Gewerk  
**Architektur**

Planmatt  
**Ansichten Schulstraße, Platz**

Plannummer 3_0_706_AN_MA_000_04_P	Index 04	Status zur Freigabe
Erstelldatum 28.03.2019	Maststab 1:100	Indatatum 05.08.2019
Datensatzname 3_0_706_AN_MA_001_04_P_ZSVS	Gefügt DME	Gepfört ASc

Auftraggeber  
**Stadt Schwelm  
 Immobilienmanagement**  
 Hauptstraße 14  
 D-58332 Schwelm  
 Telefon +49 2336 801-0  
 Telefax +49 801-370  
 info@schwelm.de

Projektleiter  
**assmann GmbH**  
 Baroper Straße 237  
 44227 Dortmund  
 Telefon +49 231 75445-0  
 info@assmanngruppe.com

Generalplaner  
**Heinle Wischer Gesellschaft  
 für Generalplanung mbH**  
 Stokgasse 25  
 D-50667 Köln  
 Telefon +49 221 91659-0  
 Telefax +49 221 91659-22  
 koeln@heinlewischerpartner.de

Fachplaner  
**Heinle, Wischer und Partner  
 Freie Architekten**  
 Stokgasse 25  
 D-50667 Köln  
 Telefon +49 221 91659-0  
 Telefax +49 221 91659-22  
 koeln@heinlewischerpartner.de

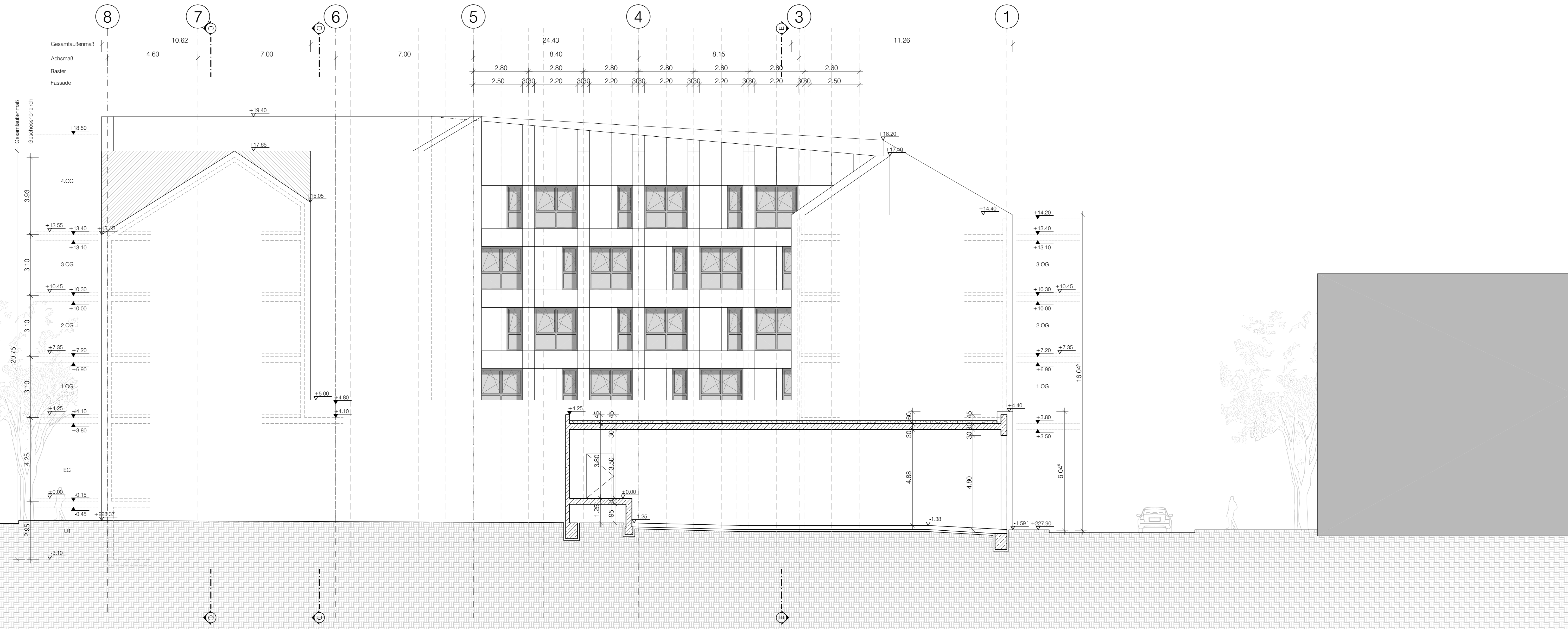
Raumstempel		Türstempel	
EG.001	Raumnummer	02.15.01	Türnummer
Treppehaus	Raumbezeichnung	T30-FS	Brandschutz
25.56 m <sup>2</sup>	Raumfläche	R = 32.08	Schalenschutz
UI	Etagehöhe		

**Wand/Stützen/Decke**

	Stahlbeton
	Mauerwerk
	Gipskarton
	Bauteil (REI 90-M) / Brandwand
	Bauteil (R) EI 90 / F10-RD
	Bauteil (R) EI 30 / F10
	OK FF B bezogen auf = 0.00
	OK FF B bezogen auf ± 0.00
	Fertighöhe bezogen auf = 0.00
	Rohhöhe bezogen auf = 0.00
	Brüstungshöhe roh bezogen auf OKFF
	Übergangshöhe roh bezogen auf OKFF
	Schritt
	Ise Ausstattung

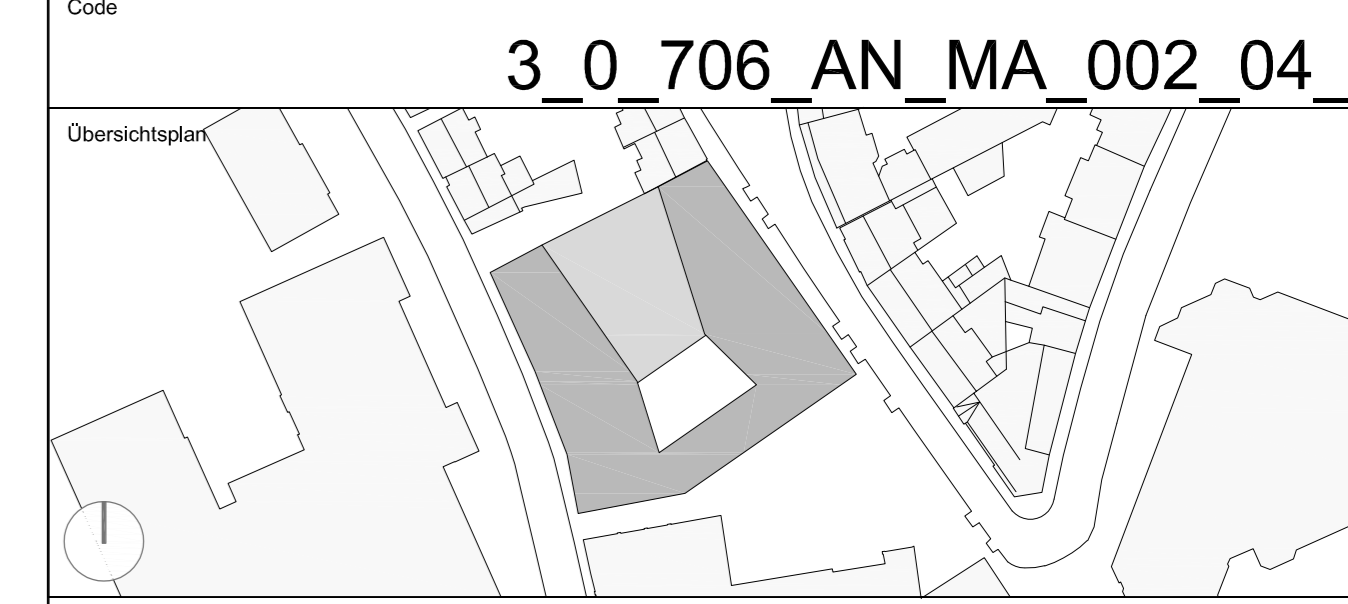


Ansicht Neumarkt (Ost)



Ansicht Nord

Änderung	Ursache	Datum	Gepr. v.	Datum
04	Änderung	05.08.2019	DMe	ASC
03	Allgemeine Überarbeitung, Anpassung Anfertigung, Anpassung Fenster	15.07.2019	NLS	ASC
02	Allgemeine Überarbeitung, Anpassung Fenster	03.07.2019	DMe	ASC
01	Allgemeine Überarbeitung, Anpassung Fassade, Anpassung Fensterstellung	28.06.2019	NLS	ASC
00	Erstausgabe	29.05.2019	NLS	ASC



**Zentralisierung der Stadtverwaltung  
Neubau Rathaus Schwelm**

Planungsphase  
**Entwurfsplanung**

Spezifikation/Gewerk  
**Architektur**

Planinhalt  
**Ansichten Neumarkt (Ost), Nord**

Plannummer	Index	Status
3_0_706_AN_MA_002_04_P	04	zur Freigabe

Erstelldatum	Maststab	Modellatum	Format
28.03.2019	1:100	05.08.2019	DIN A0

Datensatzname	Datentyp	Geprüft
3_0_706_AN_MA_002_04_P_ZSWS	DME	ASC

**Auftraggeber**  
Stadt Schwelm  
Immobilienmanagement  
Hauptstraße 14  
D-58332 Schwelm  
Telefon +49 2336 801-0  
Telefax +49 801-370  
info@schwelm.de

**Projektleiter**  
assmann GmbH

**Fachplaner**  
Baroper Straße 237  
44227 Dortmund  
Telefon +49 231 75445-0  
info@assmanngruppe.com

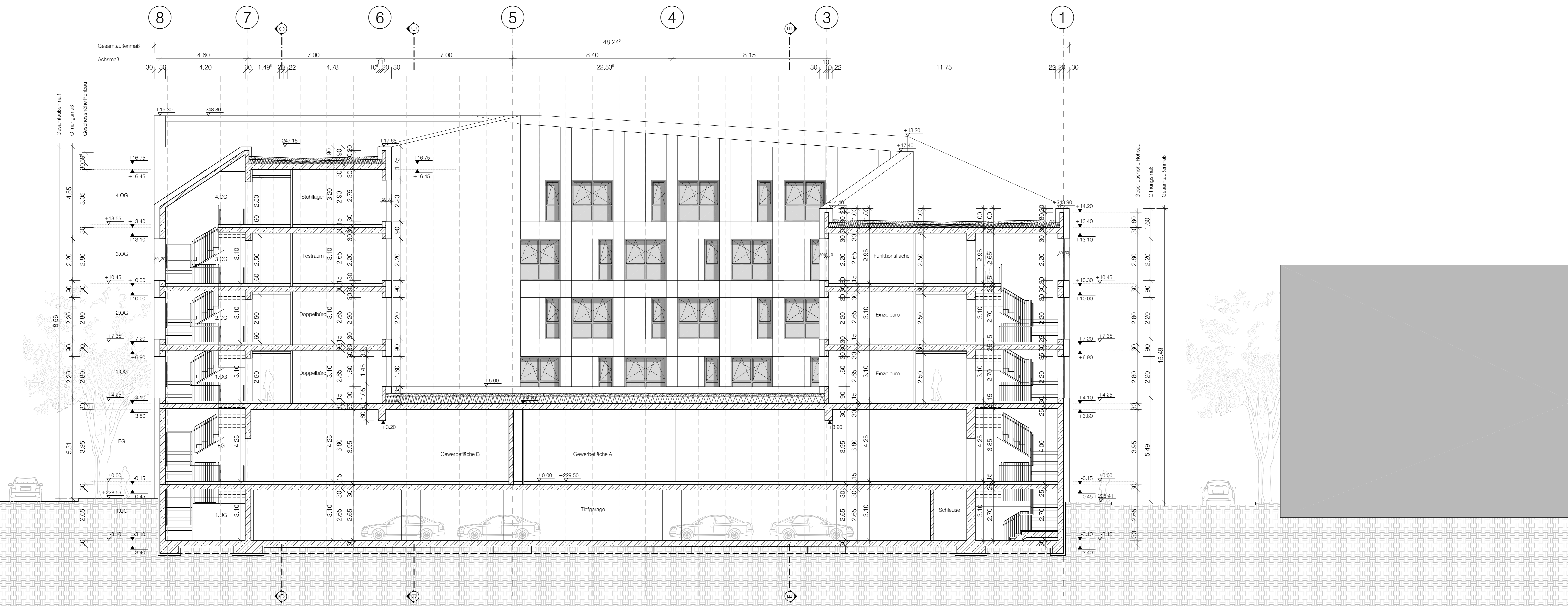
**Generalsplaner**  
Heinle Wischer Gesellschaft  
für Generalplanung mbH  
Stokgasse 25  
D-50667 Köln  
Telefon +49 221 91659-0  
Telefax +49 221 91659-22  
koeln@heinlewischerpartner.de

**Fachplaner**  
Heinle, Wischer und Partner  
Freie Architekten  
Stokgasse 25  
D-50667 Köln  
Telefon +49 221 91659-0  
Telefax +49 221 91659-22  
koeln@heinlewischerpartner.de

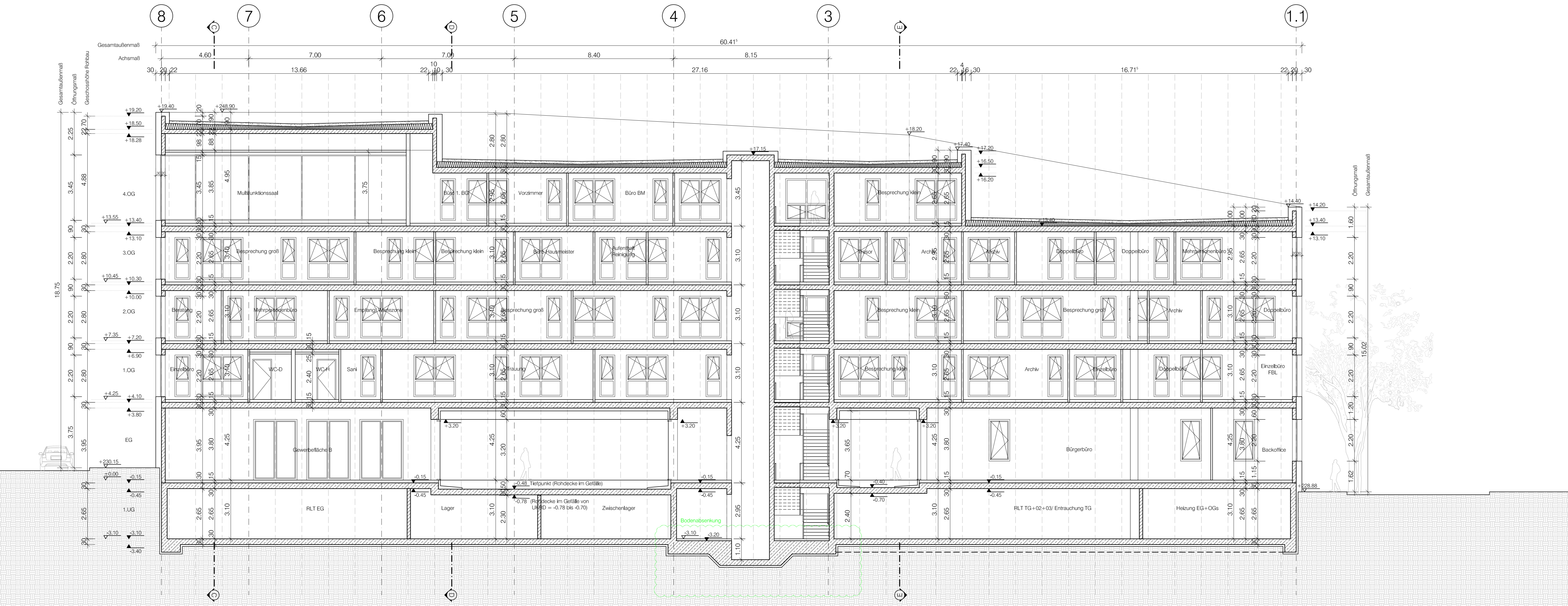
Raumstempel		Türstempel	
EG.001	Raumnummer	02.15.01	Türnummer
Treppe	Raumbezeichnung	T3.05	Brandstufe
25.95 m <sup>2</sup>	Raumfläche	H	Schalhöhe
LT	Leuchte		

Wand/Stützen/Decke

	Stahlbeton
	Mauwerk
	Gipskarton
	Bauteil (R) EI 90M / Bandwand
	Bauteil (R) EI 90 / F90-40
	Bauteil (R) EI 30 / F30
	OK FFB bezogen auf = 0.00
	OK FFB bezogen auf = 0.00
	Fertighöhe bezogen auf = 0.00
	Rohhöhe bezogen auf = 0.00
	Brüggelhöhe roh bezogen auf OKFF
	Überganghöhe roh bezogen auf OKFF
	Schritt
	Ise Ausstattung

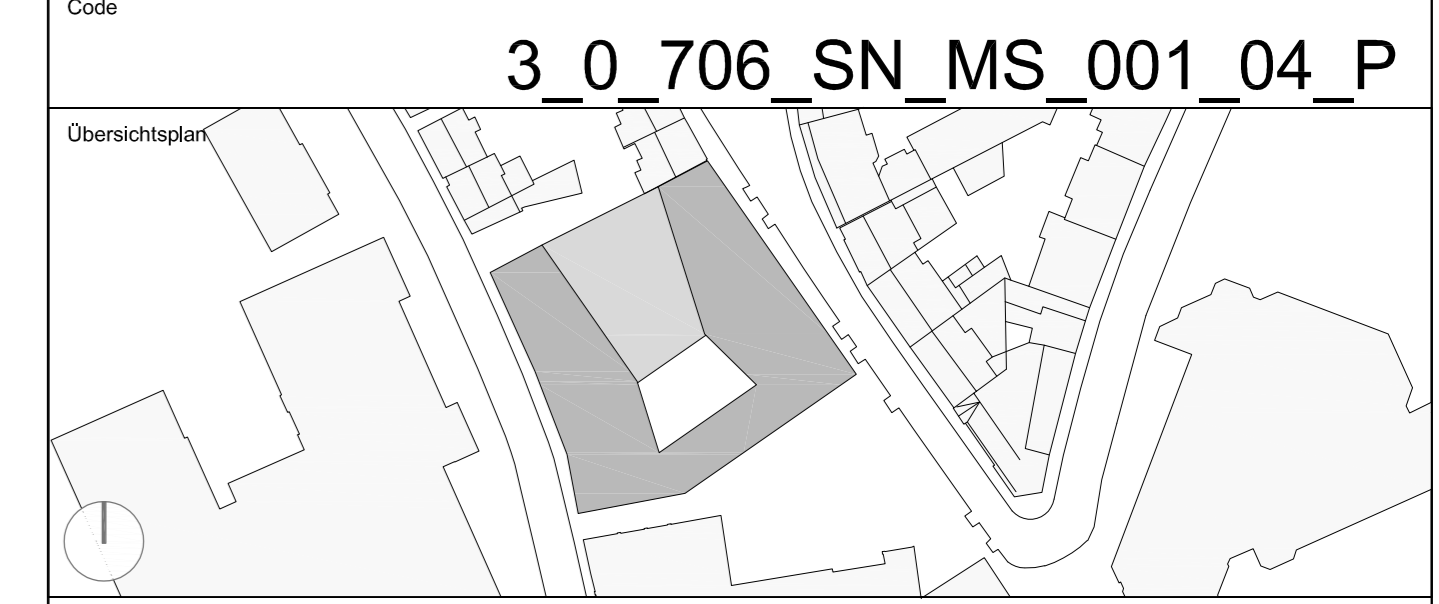


Schnitt A-A



Schnitt B-B

Änderung	Datum	GeprÜt	Datum	Index



3\_0\_706\_SN\_MS\_001\_04\_P

**Zentralisierung der Stadtverwaltung  
Neubau Rathaus Schwelm**

**Entwurfsplanung**  
**Architektur**

**Schnitt A, B**

Plannummer 3_0_706_SN_MS_001_04_P	Index 04	Status zur Freigabe
Erstellungsdatum 28.03.2019	Maststab 1:100	Indikatordatum 05.08.2019
Dateiname 3_0_706_SN_MS_001_04_P_ZSVS	Drafter DME	GeprÜt ASC

**Auftraggeber**  
Stadt Schwelm  
Immobilienmanagement  
Hauptstraße 14  
D - 56332 Schwelm  
Telefon +49 2336 801-0  
Telefax +49 801-370  
info@schwelm.de

**Projektleiter**  
assmann GmbH  
Baroper Straße 237  
44227 Dortmund  
Telefon +49 231 75445-0  
info@assmanngruppe.com

**Generalplaner**  
Heinle Wischer Gesellschaft  
für Generalplanung mbH  
Stokgasse 25  
D-50667 Köln  
Telefon +49 221 91659-0  
Telefax +49 221 91659-22  
koeln@heinlewischerpartner.de

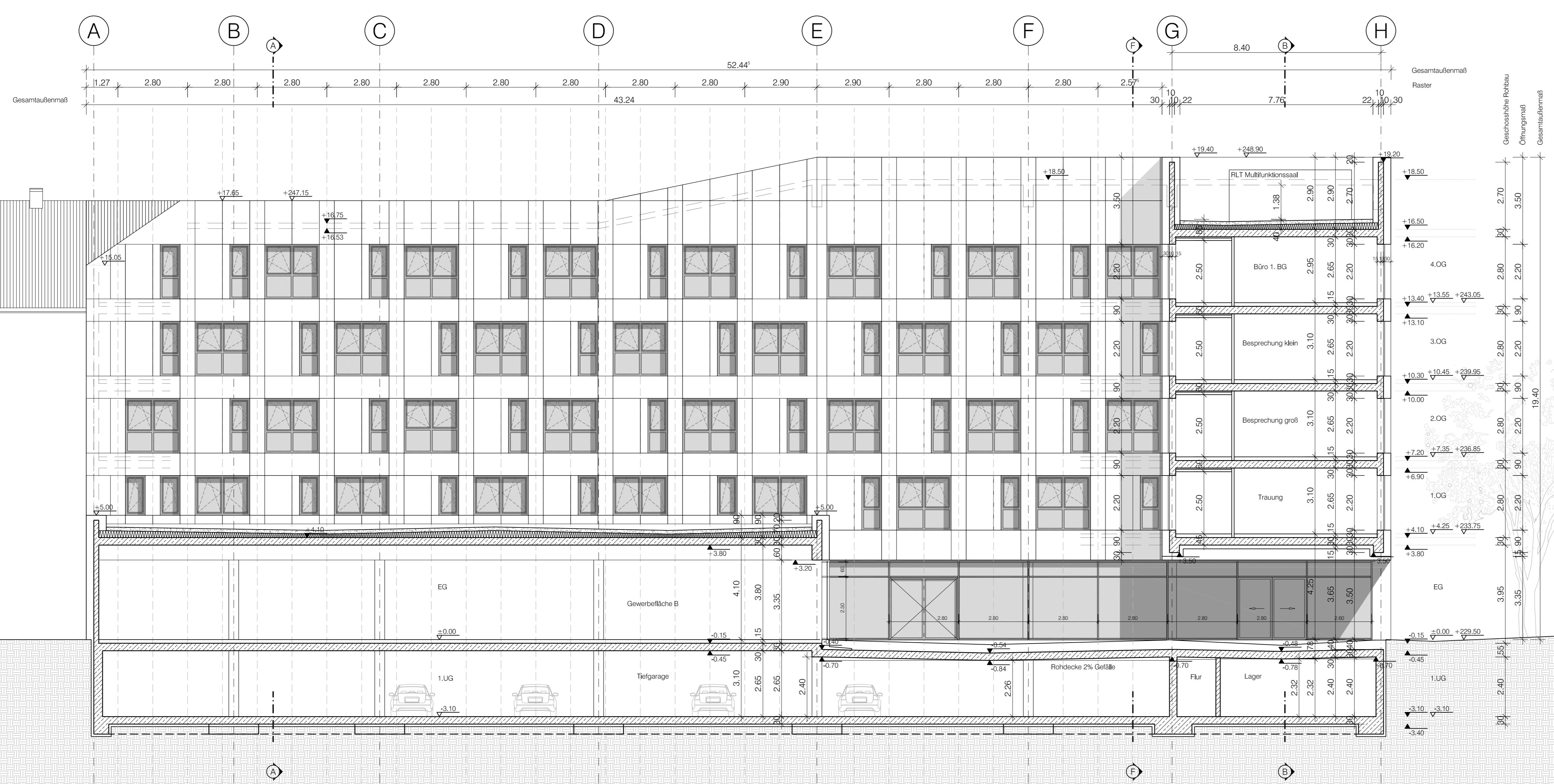
**Fachplaner**  
Heinle, Wischer und Partner  
Freie Architekten  
Stokgasse 25  
D-50667 Köln  
Telefon +49 221 91659-0  
Telefax +49 221 91659-22  
koeln@heinlewischerpartner.de

Raumstempel		Türstempel	
EG.001	Raumnummer	02.15.01	Türnummer
Treppehaus	Raumbezeichnung	T00.05	Brandschutz
25.25 m²	Raumfläche	R = 32.00	Schalenschutz
LT	Leuchte		

Wand/Stützen/Decke	
	Stahlbeton
	Mauerwerk
	Gipskarton
	Bauteil (R) EI 90 / F90-A0
	Bauteil (R) EI 30 / F30
	OK FF B bezogen auf = 0.00
	OK FF B bezogen auf = 0.00
	Rohhöhe bezogen auf = 0.00
	BRH 15
	UZ 05
	Schicht
	lose Ausstattung

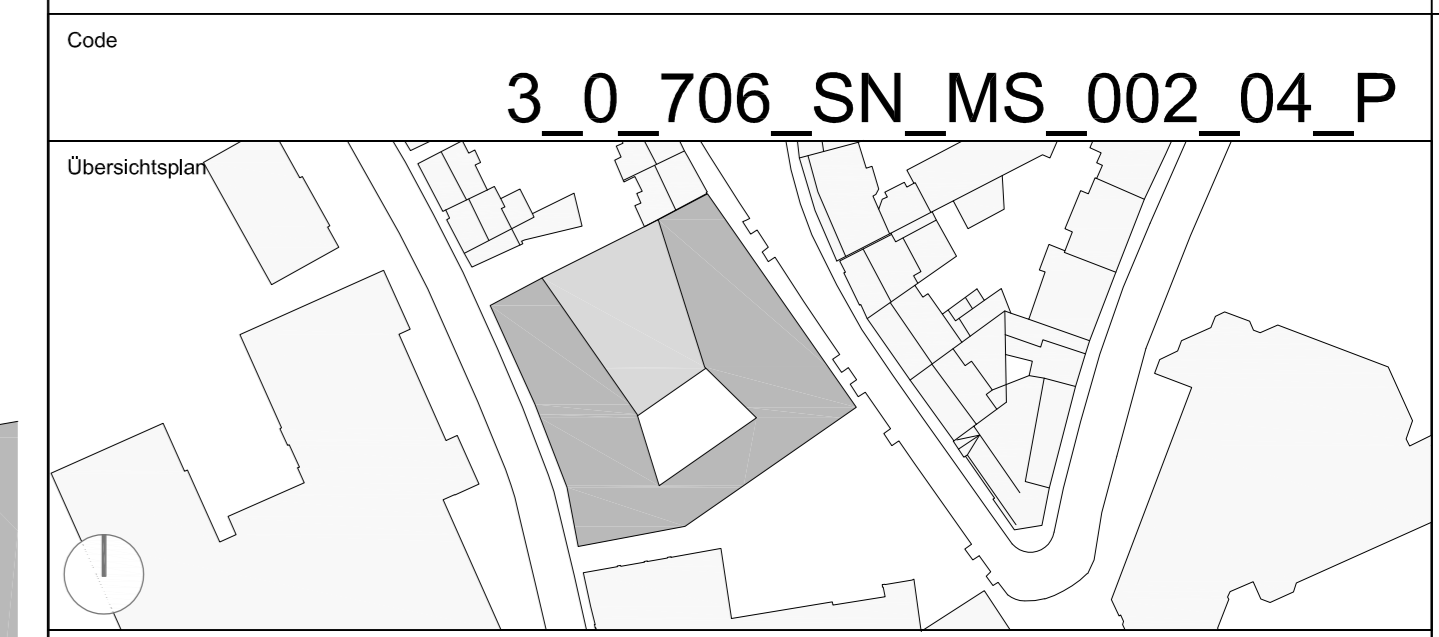


Schnitt C-C



Schnitt D-D

Änderung	Ursache	Datum	Gepr. v.	Datum	Index
Algemeine Änderungen	DMe	ASC	05.08.2019	04	
Algemeine Änderungen, Anpassung Fenster	DMe	ASC	15.07.2019	03	
Algemeine Änderungen, Gefällbestimmung Dach Gewerke/Falten	DMe	ASC	03.07.2019	02	
Algemeine Überarbeitung, Anpassung Fassade, Anpassung Fensterstellung	N/A	ASC	28.06.2019	01	
Erstausgabe	N/A	ASC	29.05.2019	00	
Änderung	Gepr. v.	Datum			



**3\_0\_706\_SN\_MS\_002\_04\_P**

**Zentralisierung der Stadtverwaltung  
Neubau Rathaus Schwelm**

**Entwurfsplanung**  
Architektur

**Schnitt C, D**

Plannummer	3_0_706_SN_MS_002_04_P	Index	04	Status	zur Freigabe
Erstelldatum	28.03.2019	Maststab	1:100	Indextatum	05.08.2019
Datensatz	3_0_706_SN_MS_002_04_P_ZSWS	Datensatz	DMe	Gepr. v.	ASC

**Auftraggeber:**  
Stadt Schwelm  
Immobilienmanagement  
Hauptstraße 14  
D-50367 Schwelm  
Telefon +49 2336 801-0  
Telefax +49 801-370  
info@schwelm.de

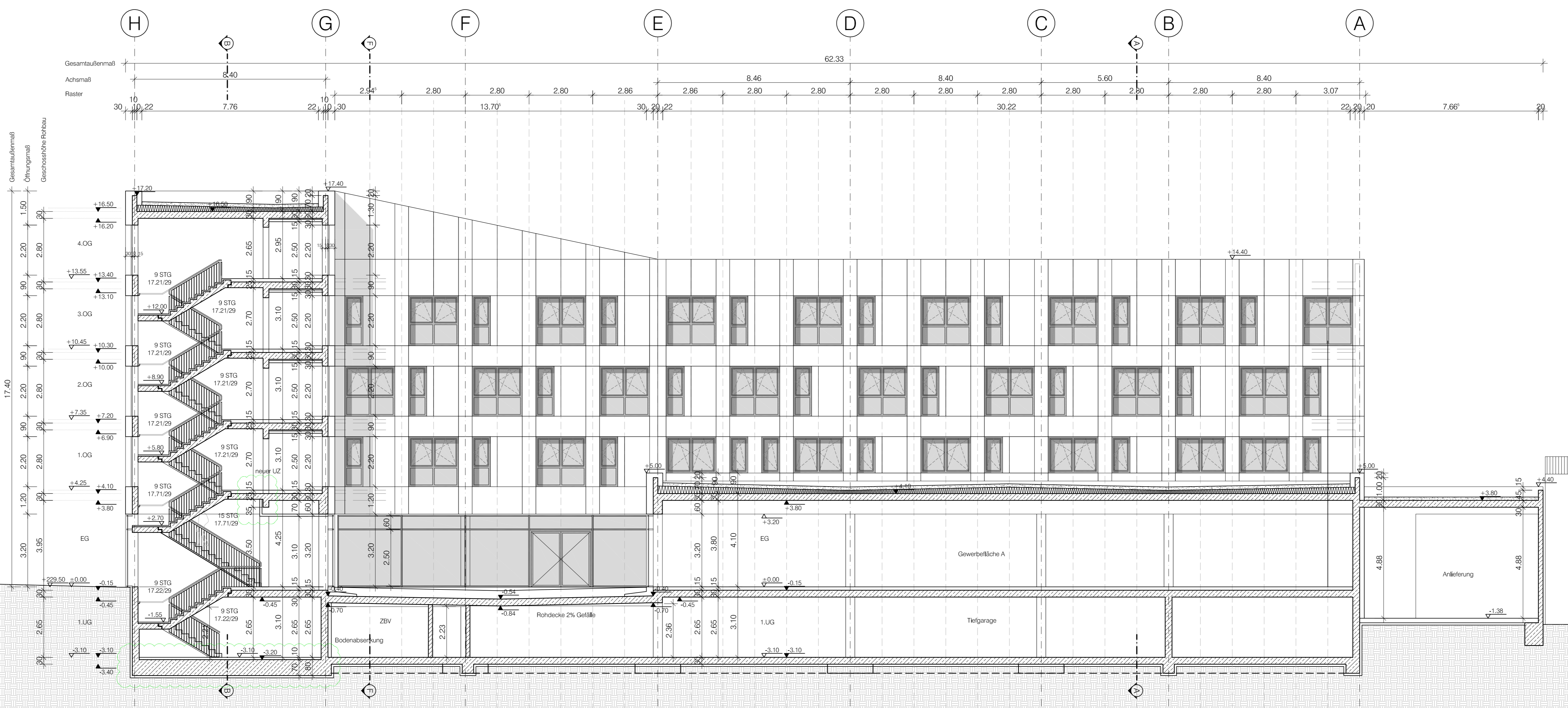
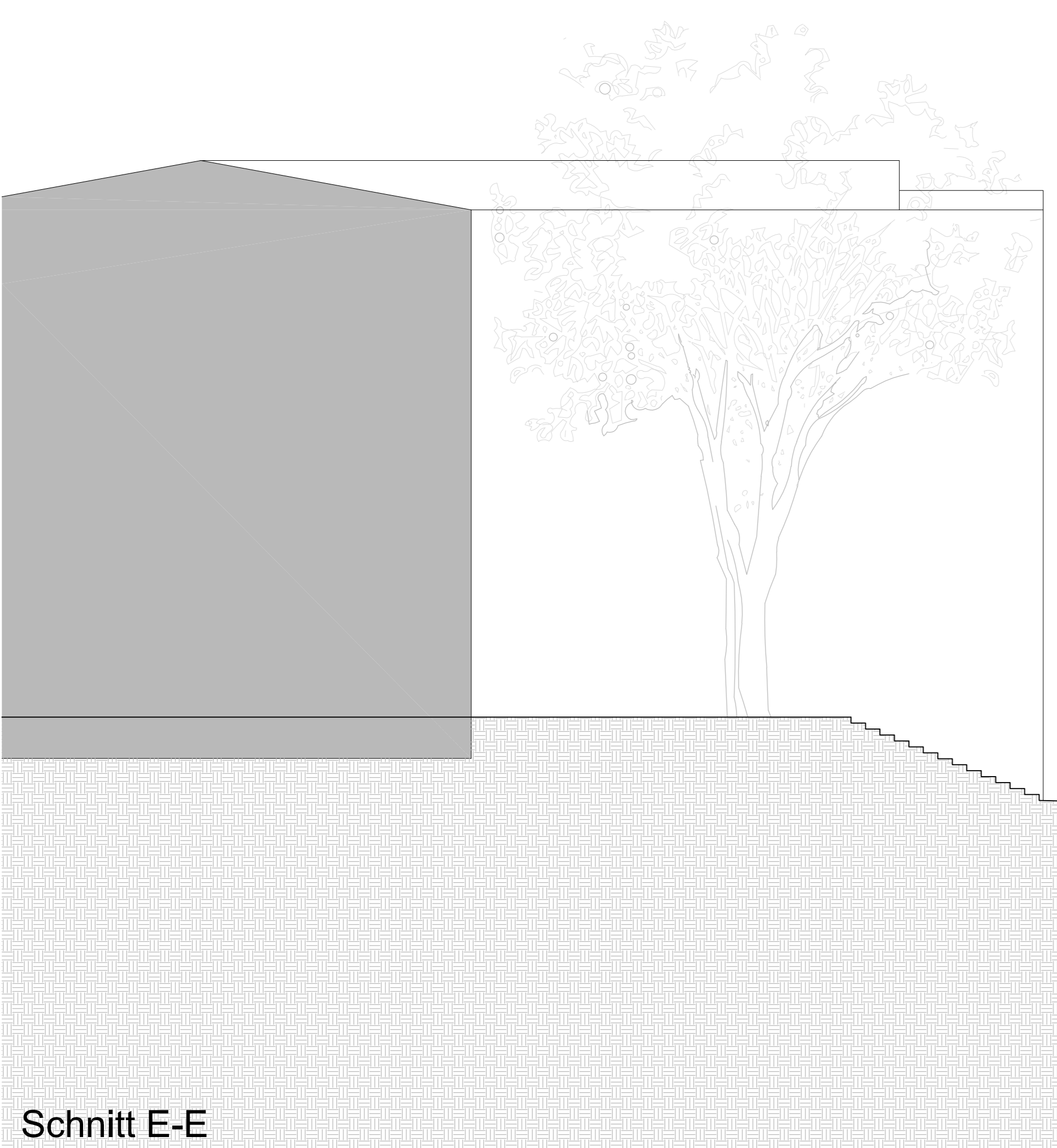
**Projektleiter:**  
assmann GmbH  
Baroper Straße 237  
44227 Dortmund  
Telefon +49 231 75445-0  
info@assmanngruppe.com

**Generalplaner:**  
Heinle Wischer Gesellschaft  
für Generalplanung mbH  
Stokgasse 25  
D-50667 Köln  
Telefon +49 221 91659-0  
Telefax +49 221 91659-22  
koeln@heinlewischerpartner.de

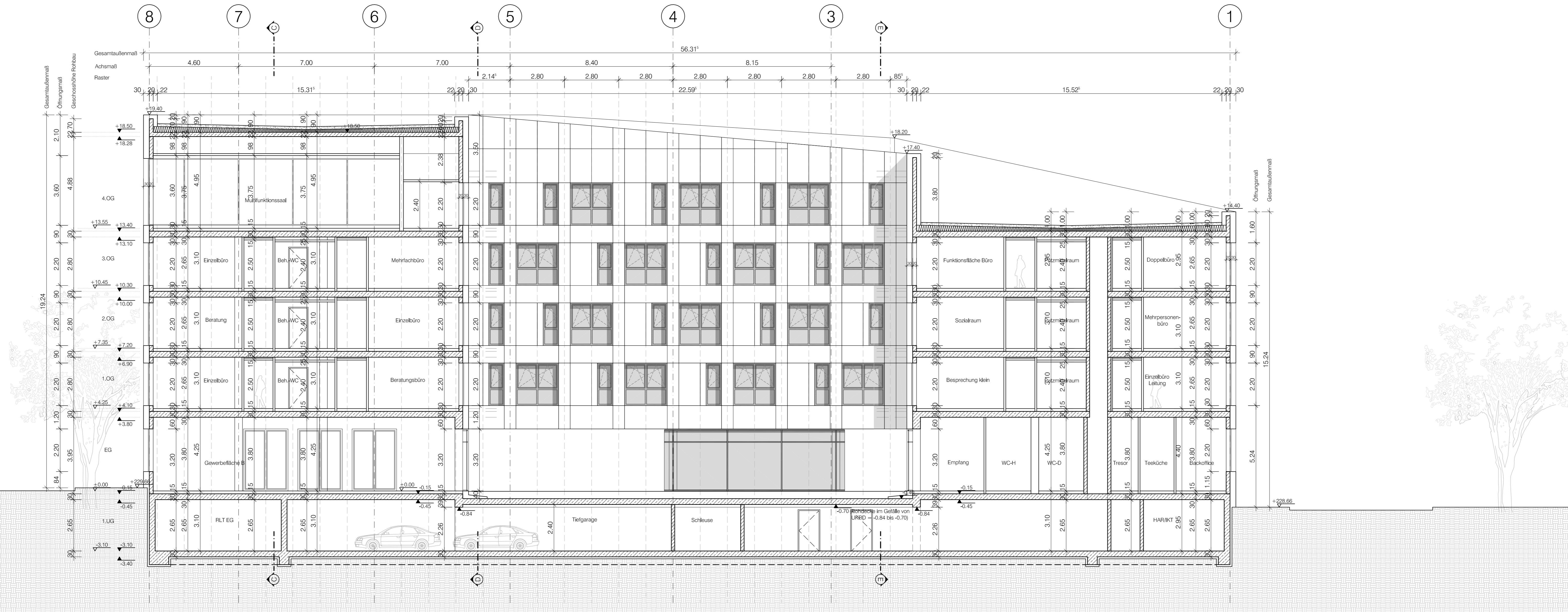
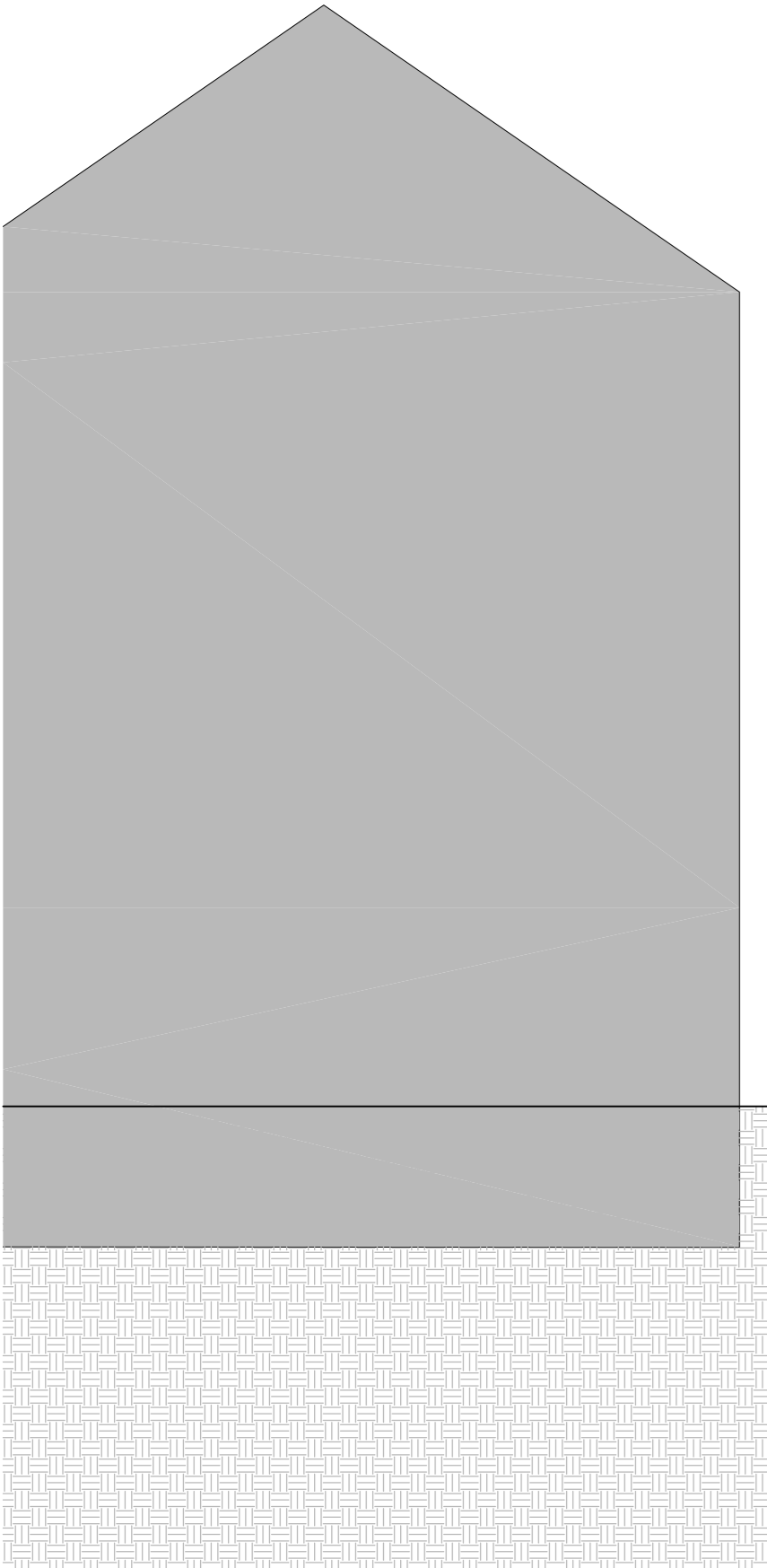
**Fachplaner:**  
Heinle, Wischer und Partner  
Freie Architekten  
Stokgasse 25  
D-50667 Köln  
Telefon +49 221 91659-0  
Telefax +49 221 91659-22  
koeln@heinlewischerpartner.de

- Raumstempel**
- EG.001 — Raumnummer
  - Treppenh. — Raumbezeichnung
  - 25.56 m<sup>2</sup> — Raumfläche
  - LI — Ichnfläche
- Türstempel**
- 02.15.01 — Türnummer
  - T3xFS — Brandschutz
  - H W 32 dB — Schallschutz

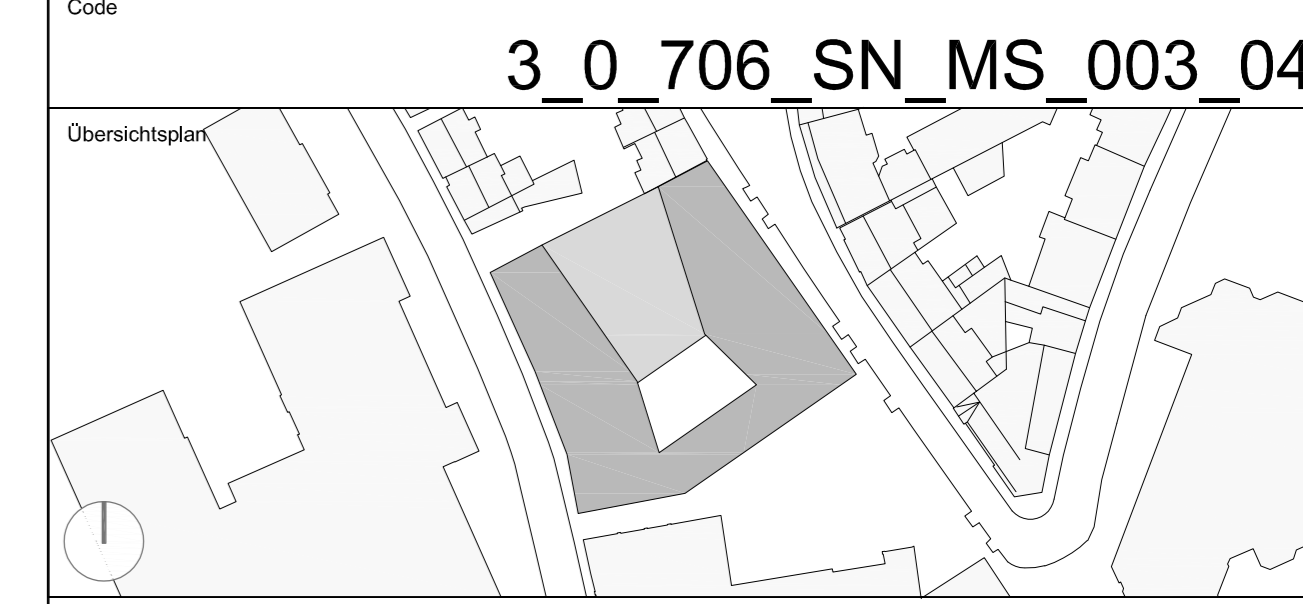
- Wand/Stützen/Decke**
- Stahlbeton
  - Mauwerk
  - Opakarton
  - Baustoff (R) E190 / (B)andwand
  - Baustoff (R) E190 / F0x40
  - Baustoff (R) E130 / F30
- OK FF B bezogen auf = 0.00  
OK FF B bezogen auf ± 0.00
- Fertighöhe bezogen auf = 0.00  
Rohhöhe bezogen auf = 0.00
- BH 15 — Brüstungshöhe roh bezogen auf OKFF  
UZ 65 — Überzugshöhe roh bezogen auf OKFF
- ⑤ — Schnitt
- ☐ — lose Ausstattung



Schnitt E-E



Schnitt F-F

Projekt **Zentralisierung der Stadtverwaltung  
Neubau Rathaus Schwelm**

Planungstypen **Entwurfsplanung**  
Spezifikation/Gewerk **Architektur**  
Schnittdat **Schnitt E, F**

Plannummer	3_0_706_SN_MS_003_04_P	Index	04	Status	zur Freigabe
Einzeldatum	28.03.2019	Maßstab	1:100	Indatatum	05.08.2019
Datensatz	3_0_706_SN_MS_003_04_P_ZSVS	Gefertigt	DME	GesprÜ	Asc

**Auftraggeber**  
Stadt Schwelm  
Immobilienmanagement  
Hauptstraße 14  
D-58332 Schwelm  
Telefon +49 2336 801-0  
Telefax +49 801-370  
info@schwelm.de

**Projektbauseher**  
assmann GmbH **assmann**  
Baroper Straße 237  
44227 Dortmund  
Telefon +49 231 75445-0  
info@assmanngruppe.com

**Generalplaner**  
Heinle Wischer Gesellschaft  
für Generalplanung mbH  
Stokigasse 25  
D-50667 Köln  
Telefon +49 221 91659-0  
Telefax +49 221 91659-22  
koeln@heinlewischerpartner.de

**Fachplaner**  
Heinle, Wischer und Partner  
Freie Architekten  
Stokigasse 25  
D-50667 Köln  
Telefon +49 221 91659-0  
Telefax +49 221 91659-22  
koeln@heinlewischerpartner.de



**Legende**

Rasen	Verbundpflaster	neu zu pflanzende Bäume
Beetfläche	Kies	Bestandsbäume
Vegetationssubstrat extensiv (OG)	Mehrformatpflasterbelag	Müllbehälter
Vegetationssubstrat extensiv (über EG)	Bearbeitungsgrenze	Lichtstele


geänderte Oberflächengeometrie und Anpassung Dachflächen	JHe	-	25.07.2019	01
Erstausgabe	JHe	-	08.04.2019	00
Änderung	Gefertigt	Geprüft	Datum	Index

Code  
**3\_0\_732\_LA\_\_002\_01\_O**



Projekt  
**Zentralisierung der Stadtverwaltung  
Neubau Rathaus Schwelm**

Planungsphase  
**Entwurfsplanung**

Spezifikation/Gewerk  
**Außenanlagen**

Planinhalt  
**Lageplan Dachflächen**

Plannummer <b>3_0_732_LA__002_01_O</b>	Index <b>00</b>	Status <b>Vorabzug</b>
Erstelldatum <b>08.04.2019</b>	Maßstab <b>1:250</b>	Indexdatum <b>29.07.2019</b>
Dateiname <b>3_0_732_LA__002_01_O_ZSVS</b>	Gefertigt <b>JHe</b>	Geprüft <b>-</b>

<p>Auftraggeber <b>Stadt Schwelm Immobilienmanagement</b> Hauptstraße 14 D - 58332 Schwelm Telefon +49 2336 801-0 Telefax +49 801-370 info@schwelm.de</p>		<p>Projektsteuerer <b>assmann GmbH</b>  Baroper Straße 237 44227 Dortmund Telefon +49 231 75445-0 info@assmanngruppe.com</p>
---	---	---

<p>Generalplaner <b>Heinle Wischer Gesellschaft für Generalplanung mbH</b> Stolkstraße 25 D-50667 Köln Telefon +49 221 91659-0 Telefax +49 221 91659-22 koeln@heinlewischerpartner.de</p>	<p>Fachplaner <b>EGL GmbH</b> Lindenstraße 48-52 40233 Düsseldorf Telefon +49 211 420 95-13 Telefax +49 211 420 95-12 buero-duesseldorf@egl-plan.de</p>	<p>Entwicklung und Gestaltung von Landschaft <b>E G L</b></p>
---	---	---