



Sachstandsbericht Raumbedarfe für die GGS Engelbertstraße

gemeinsame Sitzung
Schulausschuss/Jugendhilfeausschuss
3. Juni 2019

zusammengestellt von Mathias Wagener, Schulleiter

Raumbedarfe nach (gesetzlichen) Vorgaben

Quellen:

- „Klasse(n) – Räume für Schulen, DGUV Information 202-090, Deutsche Gesetzliche Unfallversicherung
- Raummatrix – Empfehlungen zum Raumprogramm für Kindertageseinrichtungen, LWL (Landschaftsverband Westfalen-Lippe), LVR (Landschaftsverband Rheinland, Partner der Kommunen)
- BASS

Raumbedarfe nach (gesetzlichen) Vorgaben

Voraussetzungen für einen Klassenraum:

- 2 m²/Schüler*in
- Mobiliar: 1 Doppeltisch (120 x 50 cm) + Stuhl
≅ 0,9 m²/Schüler*in ⇒ 3 m²/Schüler*in
- plus: Regale, Pult, digitale Ausstattung, Tornister, Schränke...
- für OGS gilt (angelehnt an die Raummatrix):
ca. 70 m²/20 Kinder

**Für Hennen in Legebatterien gibt es in der EU
genaue Vorschriften zum Platzbedarf pro Henne.
Für Kinder in der Offenen Ganztagschule gibt es das nicht.**

...für die GGS Engelbertstraße bedeutet das:

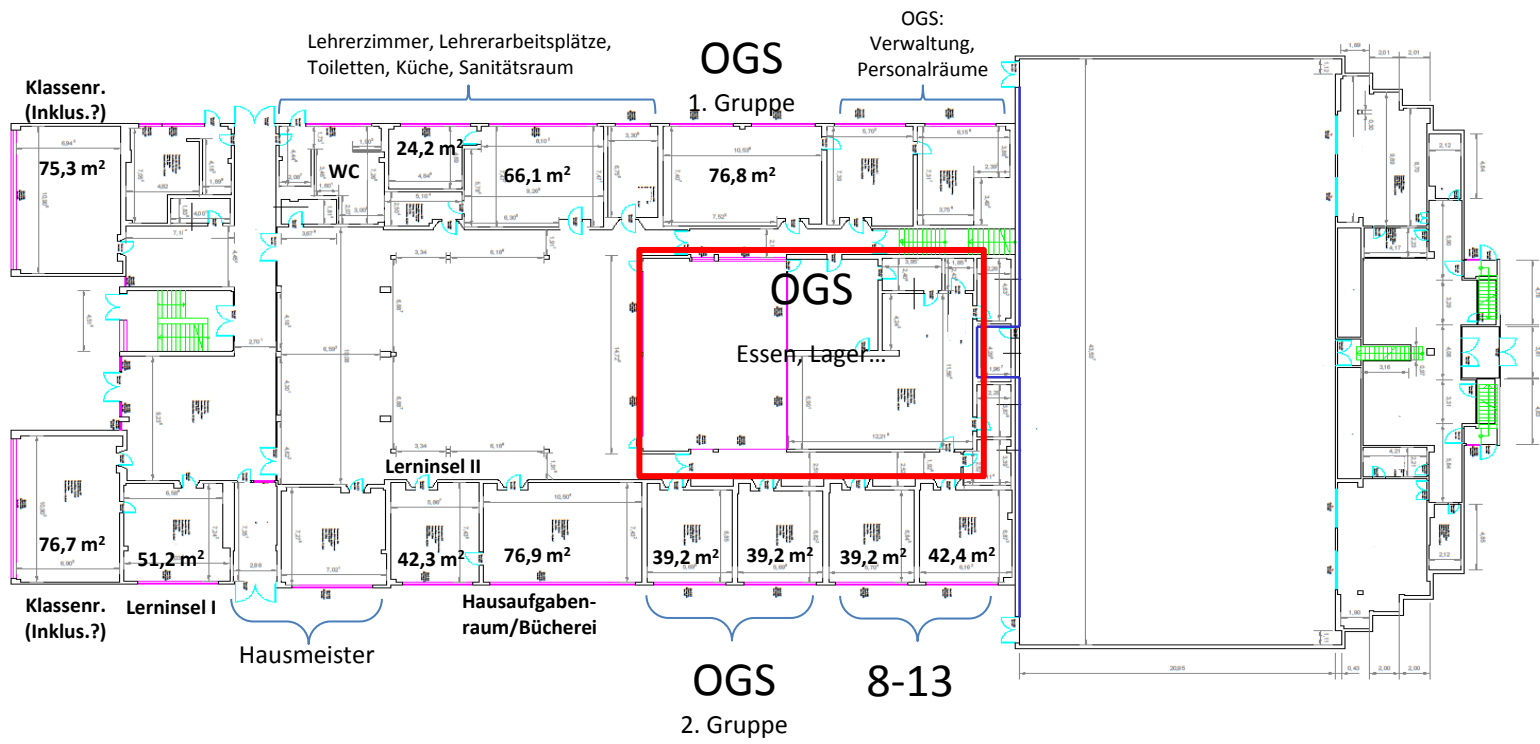
- 325 Schüler*innen
- 12 Klassen \Rightarrow durchschn. 27 Schüler*innen/Klasse
- $27 \times 3 \text{ m}^2 = 81 \text{ m}^2$ (ohne sonstiges Mobiliar)
- bisher 2 „OGS“-Gruppen und 2 „8-13“-Gruppen
 $\Rightarrow 4 \times 70 \text{ m}^2 = 280 \text{ m}^2$

...für die GGS Engelbertstraße bedeutet das:

Lehrerzimmer:

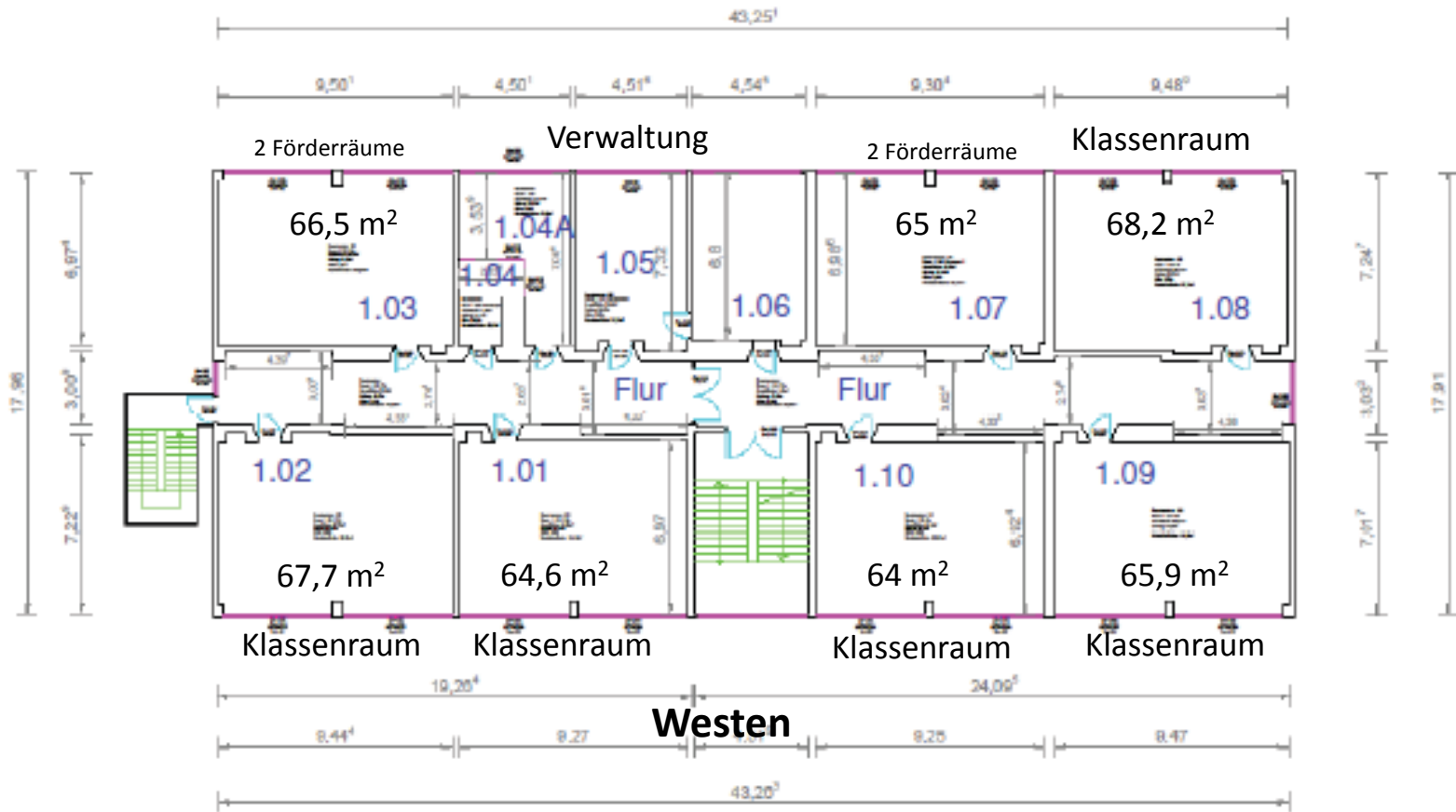
Als erstes Bundesland schafft Baden-Württemberg Fakten in der Frage der Lehrerarbeitsplätze in der Schule: Mit den neuen **Schulbauförderrichtlinien** vom Ende 2015 ist jetzt für die meisten Schulformen verbindlich festgeschrieben, dass pro Vollzeitlehrerstelle 6-8m² als Arbeitsraum eingeplant und vorgehalten werden müsste - wenn die Schulträger entsprechende Anträge bei Neubauten/Sanierung stellen.

$$\Rightarrow 20 \text{ Lehrkräfte} \times 7\text{m}^2 = 140\text{m}^2$$



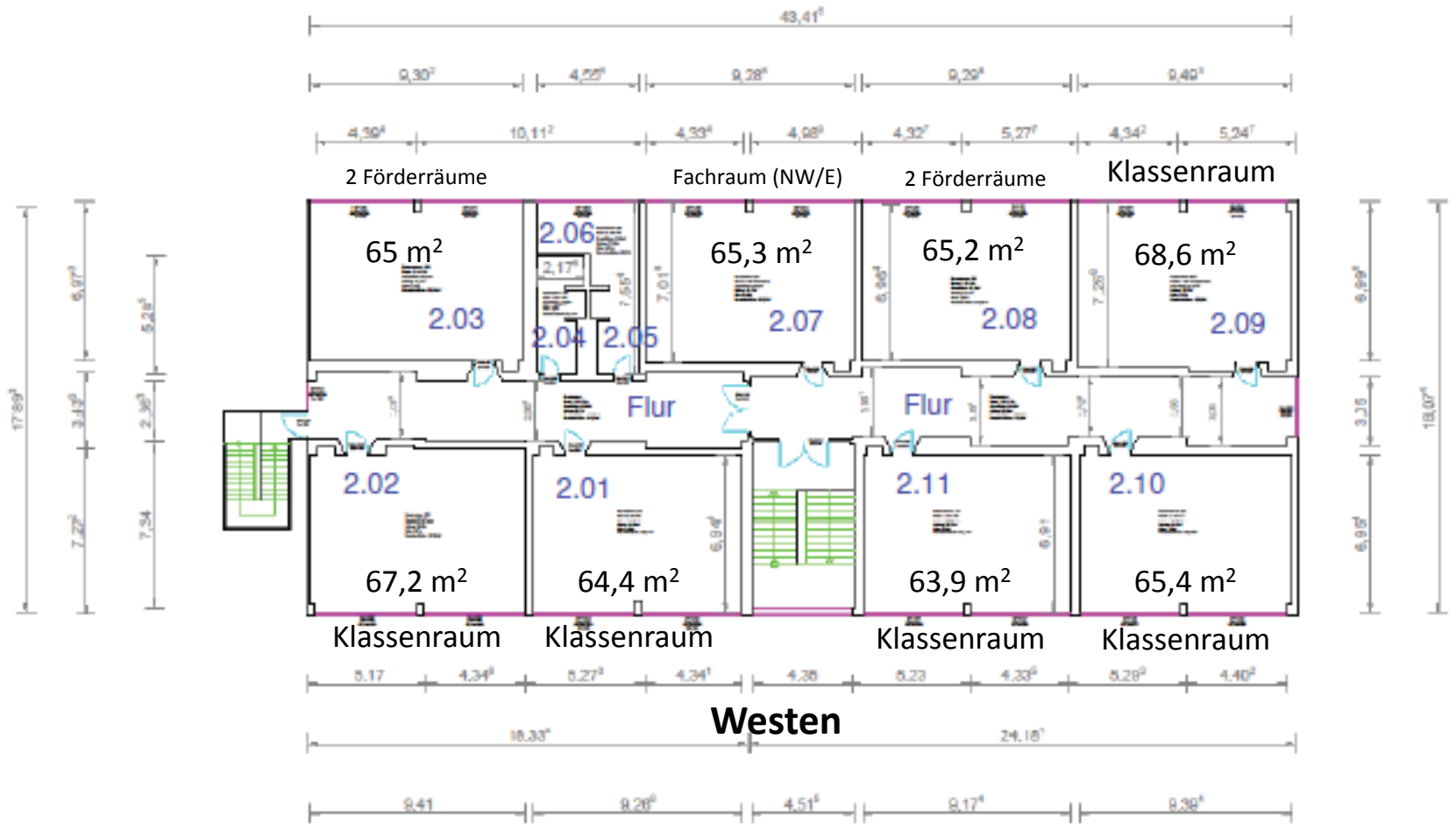
Schule 1. Obergeschoss

Ebene 1 – 1.01 - 1.10

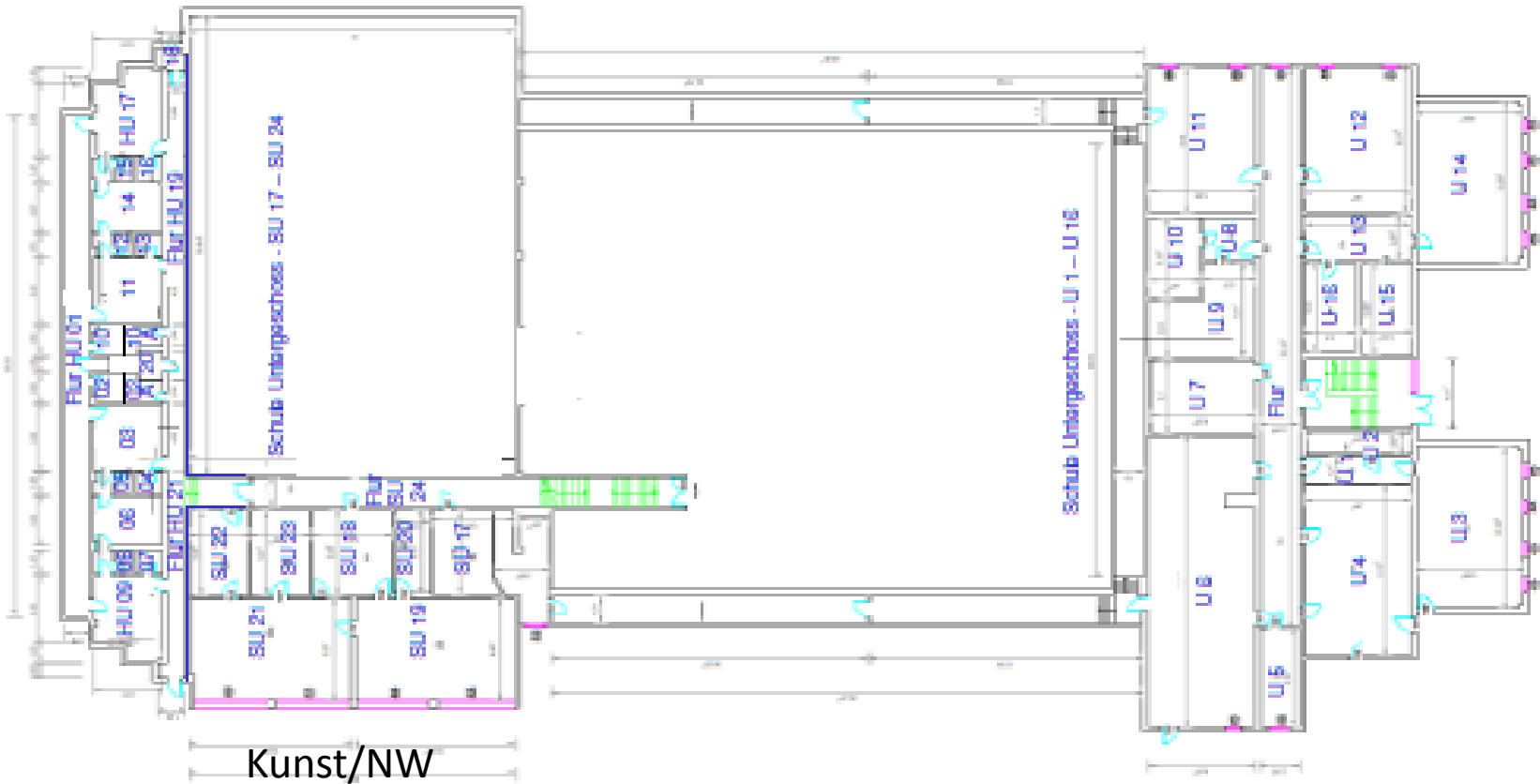


Schule 2. Obergeschoss

Ebene 2 - 2.01 - 2.11



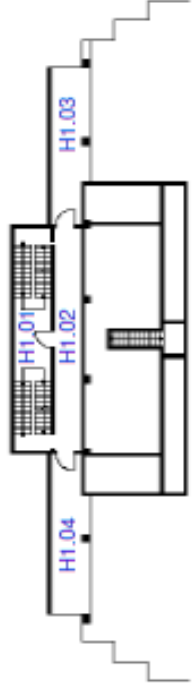
Halle Untergeschoss - HU 01 - HU 21



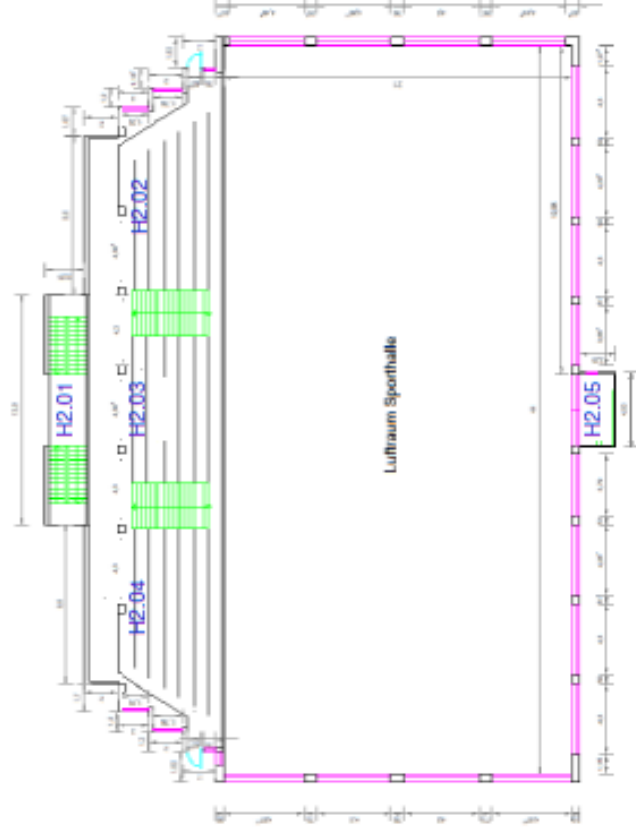
Kunst/NW

Halle Zwischengeschoss

Ebene 1 H1.01 - H1.04



Halle Tribüne – H2.01 – H2.05



zukunftsorientiert denken...

vgl. Beschlussvorlage der Verwaltung Nr. 070/2018: Prognose für die OGS:

Bei einem voraussichtlich zukünftig eingeführten Rechtsanspruch gilt:

- 4-5 weitere OGS-Gruppen
- d.h. im Höchstfall 4-5 zusätzliche Räume
- für „8-13“ gilt: keine weiteren Räumlichkeiten erforderlich

zukunftsorientiert denken...

Die Schulkonferenz bekräftigte zuletzt am 4. Dezember 2018 folgendes:

- Umzug in das Gebäude der ehemaligen GHS
- Standort der GGS Engelbertstraße bietet zu wenig Platz für Schule nach heutigem Standard