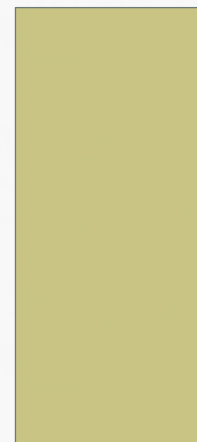


SCHWELMER
STADTBÜCHEREI
DER ZUKUNFT



EINE STADTBÜCHEREI IST

Eine Bildungseinrichtung und kultureller Treffpunkt aller Altersgruppen.
Ein konsumfreier Aufenthaltsort.



DIE BESUCHERGRUPPEN

Kindern und Jugendlichen

Schülern & Lernende

Ältere Menschen

Menschen mit Behinderungen

Neubürger & Neubürger mit Migrationshintergrund

DIE BEDÜRFNISSE DER KLEINEN BESUCHER



Wir bieten:

Einen visuell abgetrennten Bereich. Zu hohe Regale mit zu eng gelegener Medienaufstellung (extrem Unübersichtlich), Rückzugsort für Kleinkinder.

Wir wünschen uns:
Kleine & übersichtliche Regale.
Gemütlichen Rückzugsort.
Raum für Spiele & Bilderbuchkinos.



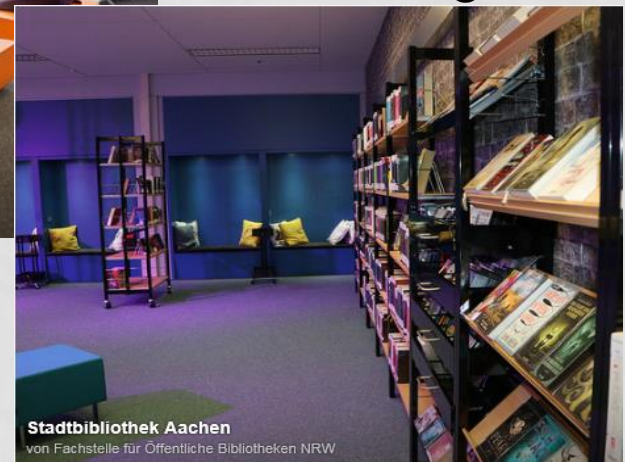
Kinderbücherei Hamm

DIE BEDÜRFNISSE DER JUGENDLICHEN BESUCHER



Wir bieten:
Einen visuell abgetrennten
Bereich mit Sitzmöglichkeit.

Wir wünschen uns:
Übergang von Kinder- &
Jugendecke erkennbar
getrennt!
Bereich mit vielen
gemütlichen
Sitzgelegenheiten
ausgestattet!
Gute technische
Ausstattung.



DIE BEDÜRFNISSE DER SCHÜLER UND LERNENDEN



Wir wünschen uns:

Ausreichend technisch gut ausgestattete Arbeitsplätze für Einzelpersonen und Kleingruppen, die akustisch gut isoliert sind!



Wir bieten:

Ein Leser-Café im Tageslichtbereich, Sitzmöglichkeiten zwischen Regalen (ohne elektr. Anschlüsse).



DIE BEDÜRFNISSE DER ÄLTEREN BESUCHER



Wir wünschen uns:
Lesekaffee mit einem bequemen
Sitz- & Kommunikationsbereich,
Tageszeitungen- & Zeitschriften.

Wir bieten:
ein Leser-Café und einen
Kaffeewagen.



Stadtbücherei Geilenkirchen
von Fachstelle für Öffentliche Bibliotheken NRW



Stadtbücherei Sankt Augustin
von Fachstelle für Öffentliche Bibliotheken NRW



DIE BEDÜRFNISSE BEHINDERTER MENSCHEN



Wir bieten:

Beengte Gänge mit Tischen ohne Durchfahrtmöglichkeiten, einen manuell einstellbaren barrierefreien Zugang, Unterstützung durch Personal.

Wir wünschen uns:
Barrierefreier Zugang!
Niedrige Regale!
Geräumige Durchgänge!
Leitsystem für Sehbeeinträchtigte!
Unterstützung durch Personal
z.B. Hörbuch-Auswahl!



NEUBÜRGER & NEUBÜRGER MIT MIGRATIONSHINTERGRUND



Informationen der Stadt
Schwelm (ggf. in mehreren
Sprachen).

Lernort für die deutsche
Sprache (mit aktuellen
Medien wie Sprachkurse).

Technisch gut
ausgestattete Arbeitsplätze
mit freiem W-Lan Zugang.

UNSERE NEUE BÜCHEREI

Die neue Bücherei kann für die Bürger der Stadt zu einem Zentrum für Bildung und Kommunikation werden, besonders wenn durch den Einsatz moderner Technik die Öffnungszeiten verlängert werden können.