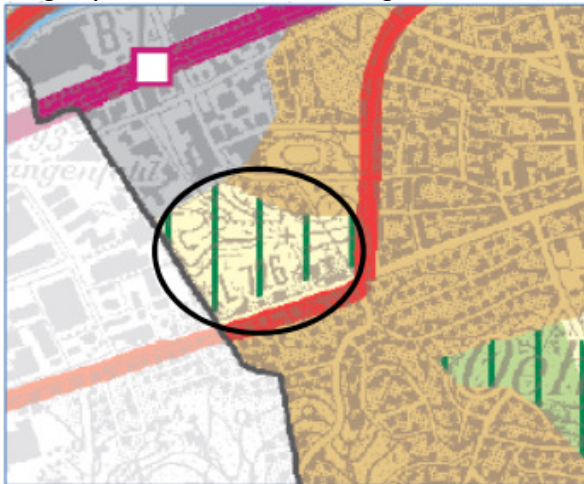


Anlage zur Stellungnahme an den RVR

Vergleich Abstimmungsgespräch mit dem jetzigen Entwurf

Die Fläche im Bereich des Friedhofes an der Jesinghauser Straße ist nicht, wie im Vorfeld mit dem RVR abgestimmt, als Fläche „Landschafts- und landschaftsorientierte Erholung“ (BSLE) dargestellt, sondern weiterhin als Siedlungsfläche ASB festgelegt.

Abgesprochene Darstellung

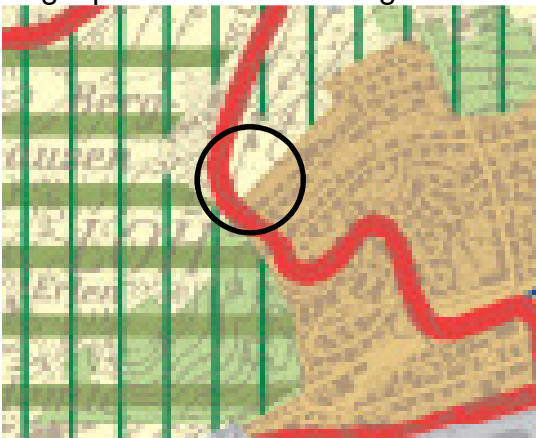


Darstellung im Entwurf



Bereich Berghausen

Abgesprochene Darstellung



Darstellung im Entwurf

