

Übersicht Inanspruchnahme

1. Quartal 2018

Betrachtungszeitraum: 01.01.2018 bis 31.03.2018

Bezeichnung	Planwerte				gebuchte Werte		anteilige Planwerte	fällige Werte	
	Ansatz	Ermächtigungen	Sperren	verfügbare Mittel	gebundene Mittel	Inanspruchnahme %	anteilige verfügbare Mittel (Erträge bereinigt)	fällige gebundene Mittel	Inanspruchnahme %
Erträge (ohne JA-Buchungen)	17.413.775	0	-445.000	16.968.775	11.305.670	67%	2.948.900	2.895.561	98%
Aufwendungen (ohne AfA & PK)	8.133.530	0	-250.000	7.883.530	3.726.600	47%	1.971.000	1.026.506	52%
Investitionen Stadt	2.108.500	58.714	-180.500	1.986.714	400.464	20%			
Investitionen TBS	2.033.000	738.894	-70.000	2.701.894	1.898.860	70%			

Erläuterungen:

Die "Erträge" setzen sich zusammen aus den Umsatzerlösen, den aktivierten Eigenleistungen und den sonstigen betrieblichen Erträgen.

Erträge, die erst im Rahmen des Jahresabschlusses gebucht werden, werden eliminiert. Da einige Erträge von dem Freigabeverfahren der städtischen Investitionen abhängen, erfolgt für die Darstellung der anteiligen verfügbaren Mittel eine Bereinigung dieser Werte.

Die "Aufwendungen" umfassen Materialaufwand, sonstige betriebliche Aufwendungen, Zinsen und Steuern. Die Abschreibungen werden erst zum Jahresabschluss gebucht und deshalb eliminiert. Ebenso die Personalaufwendungen, da die Inanspruchnahme des Personalkostenansatzes separat betrachtet wird. Die buchhalterische Abwicklung der Investitionen der Stadt findet unter Materialaufwand statt. In der Darstellung dieses Berichtes werden sie jedoch - wie die Investitionen der TBS - separat aufgeführt.

Unter "Ansatz" sind die Werte mit der oben genannten Einschränkung gemäß Wirtschaftsplan, ggf. ergänzt um Änderungen, die sich aus dem städtischen Haushaltsplan ergeben haben, dargestellt.

"Ermächtigungen" beziehen sich auf Vorjahresansätze, die in der Regel im Vorjahr durch Aufträge gebunden wurden und deren Abwicklung noch aussteht.

Unter "Sperren" sind nicht freigegebene Investitionsmittel der TBS bzw. der Stadt aufgeführt. Die Investitionen der Stadt, die seitens der TBS abgewickelt werden, werden im Rahmen der Dienstleistungsverrechnung abgerechnet. Da gesperrte Maßnahmen nicht abgewickelt und abgerechnet werden, werden die Erträge ebenfalls entsprechend gesperrt.

Die Sperren bei den Investitionsmitteln der TBS resultieren aus dem anteiligen Planansatz für zu aktivierende Eigenleistungen. Darüber hinaus ist eine für 2017 geplante Maßnahme entfallen, weshalb der Ansatz gesperrt wurde.

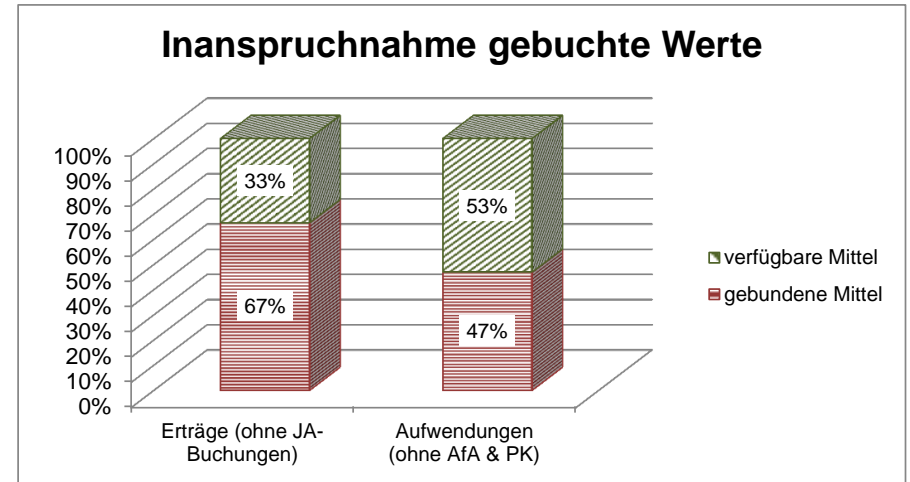
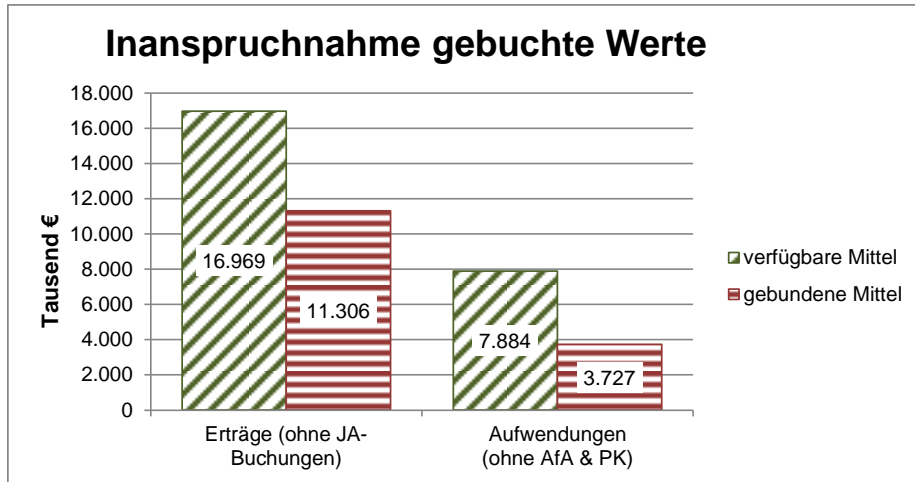
Die "verfügbaren Mittel" sind die Summe aus Ansatz, Ermächtigungen und Sperren, die der Bewirtschaftung zur Verfügung steht. Die "gebundenen Mittel" stellen den Stand der Bewirtschaftung für den Betrachtungszeitraum dar. Bei den Erträgen sind es die durch Gebührenveranlagung und Dienstleistungsabrechnung gebuchten Werte, bei den Aufwendungen gelten gebuchte Eingangsrechnungen sowie erfasste Aufträge als gebunden. Der Zeitpunkt des Zahlungsein- bzw. -ausgangs ist für diese Betrachtung unerheblich.

Dargestellt werden zum einen alle im Wirtschaftsjahr gebuchten Werte unabhängig von der Fälligkeit der Buchungen, zum anderen diese gebuchten Werte mit Einschränkung auf ihre Fälligkeit innerhalb des Betrachtungszeitraums.

Übersicht Inanspruchnahme

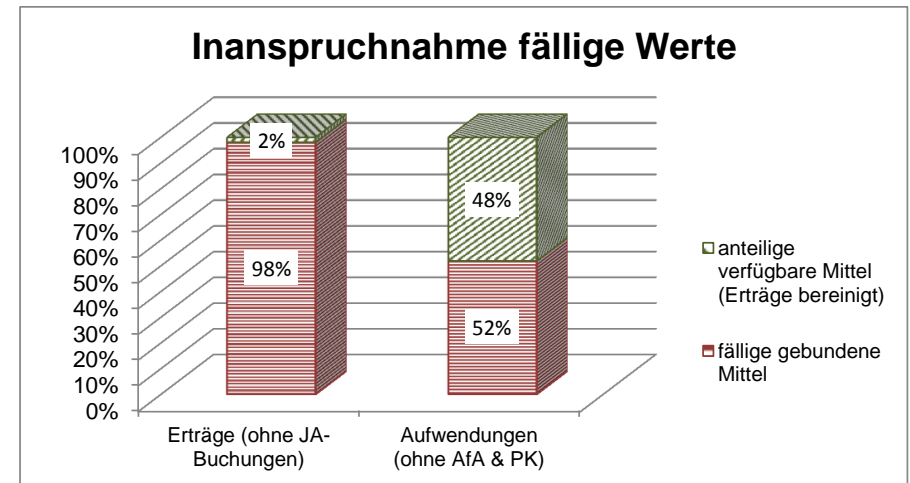
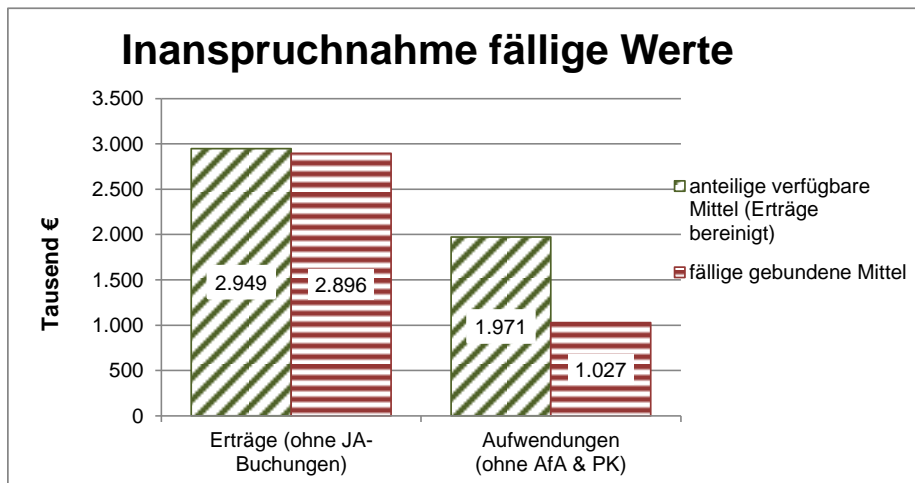
1. Quartal 2018

Betrachtungszeitraum: 01.01.2018 bis 31.03.2018



Von den betrachteten Plan-Ansätzen für Erträge für das Wirtschaftsjahr 2018 in Höhe von 16.969 T€ wurden Erträge in Höhe von 11.306 T€ gebucht (= Ist). Die Inanspruchnahme entspricht 67 %.

Die Plan-Ansätze für Aufwendungen (ohne AfA und Personalkosten) betragen 7.884 T€. Hiervon wurden 3.727 T€ (= 47 %) gebunden.



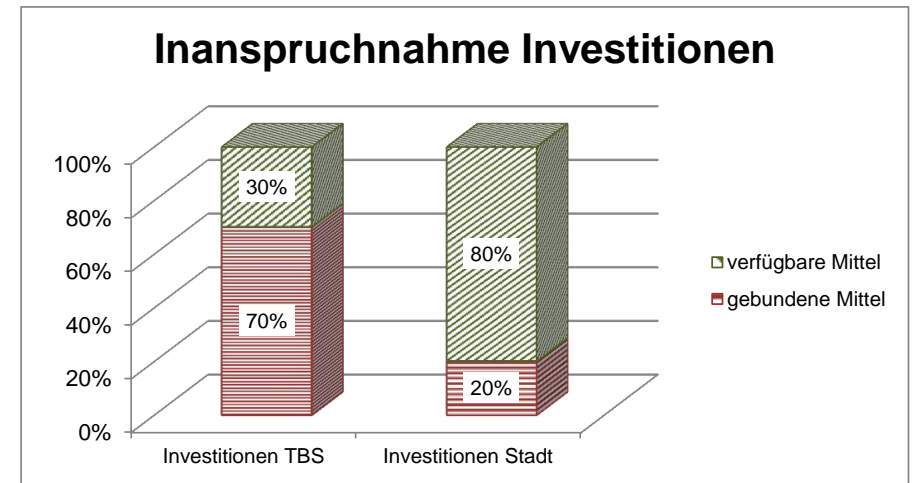
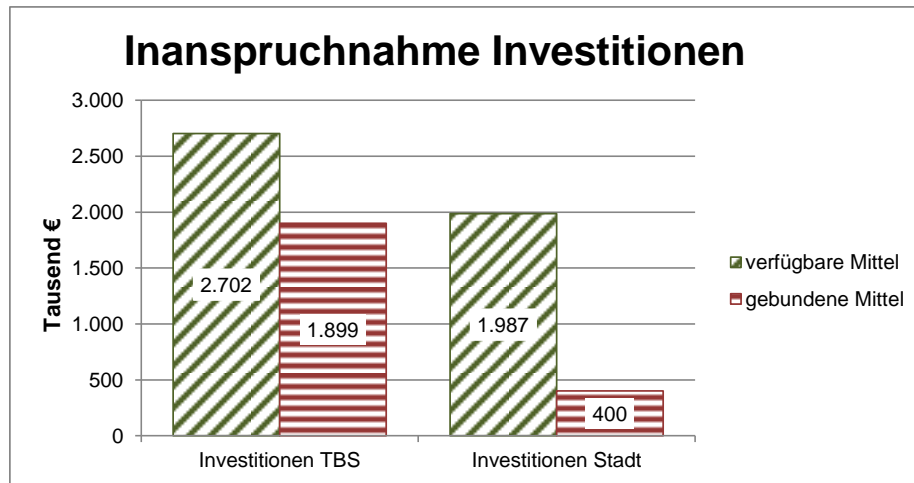
Die um Sonderabrechnungen wie Winterdienst und Investitionen bereinigten anteiligen Planansätze für Erträge (2.949 T€) konnten mit 2.896 T€ realisiert werden. Dies entspricht einer Planerfüllung von 98 %.

Der anteilige Plan-Ansatz für Aufwendungen (ohne AfA und Personalkosten) beträgt 1.971 T€. Hiervon wurden 52 % (= 1.027 T€) in Anspruch genommen.

Übersicht Inanspruchnahme

1. Quartal 2018

Betrachtungszeitraum: 01.01.2018 bis 31.03.2018



Für die Investitionen der TBS stehen 2.702 T€ freie Mittel zur Verfügung. Im Betrachtungszeitraum wurden 1.899 T€ durch Aufträge oder Rechnungen gebunden. Für die Abwicklung städtischer Investitionen stehen 1.987 T€ zur Verfügung, die mit 400 T€ gebunden wurden. Die Inanspruchnahme der investiven Mittel im Betrachtungszeitraum beträgt 70 % bzw. 20 %. Diese Darstellung betrachtet lediglich die Mittelbindung im investiven Bereich. Sie gibt keine Auskunft über die tatsächlichen Umsetzungsstände der Investitionen. Hierfür wird auf die Berichte über die Baumaßnahmen bzw. die Berichte über die Inanspruchnahmen von Investitionsmittel verwiesen.

Personalkosten

Die geplanten Personalkosten beinhalten die tatsächlich im Jahr zu zahlenden Entgelte sowie die Zuführungen zu Pensions- und Beihilferückstellungen für die beschäftigten Beamten. Der anteilige Ansatz wird eingehalten.