



Sachstand Museum Haus Martfeld Verlauf 2017



© Foto André Kuhnhen



STADT
SCHWELM

KA 08.11.2017

Dr. Jäger

1



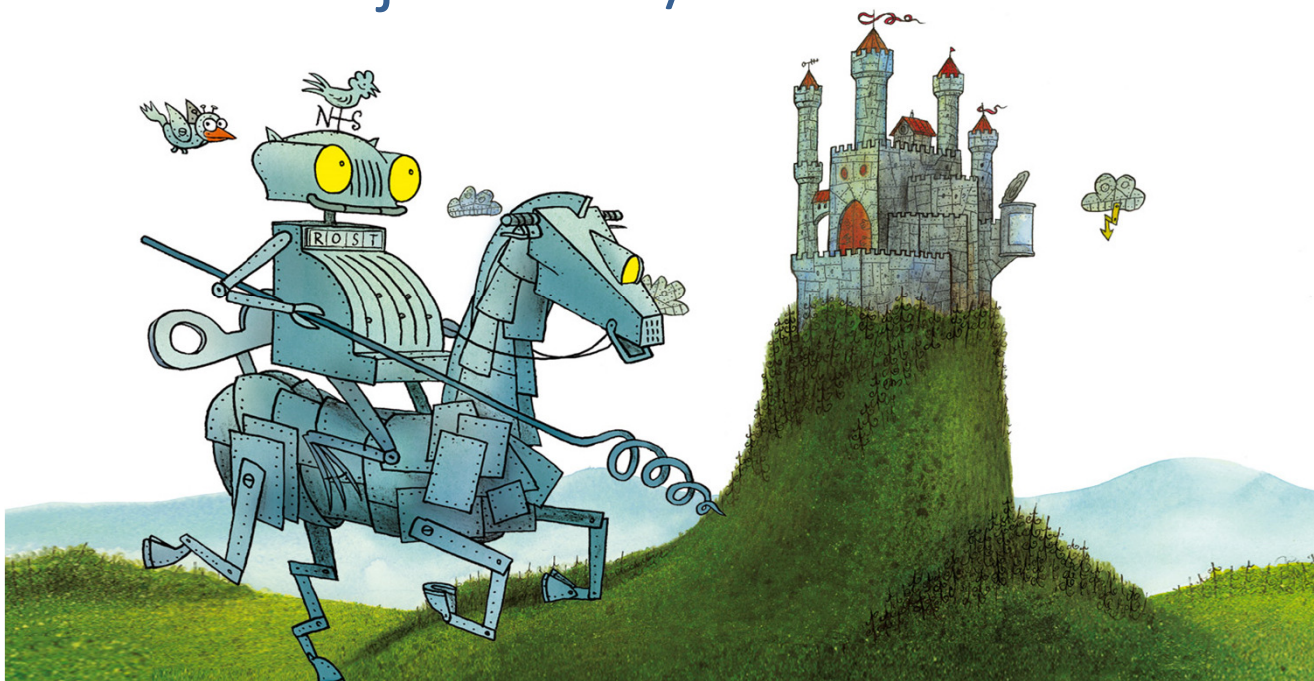
1. Vorbereitung/Präsentation von vier Themen aus dem Museumsstand für die Matinée-Veranstaltungen





2. Vorstellung/Beratung museumspädagogischer Angebote für Schwelmer Grund- und weiterführende Schulen (Stichwort Bildungspartnerschaft)

Aktueller Stand: Durchführung des Programms
„Gar herrlich ist das Ritterleben“
2. Schulhalbjahr 2017/18





3. Kuratierung der Ausstellungen „Art³“, „Begegnung mit Natur und Industrie“





4. Planung und Durchführung des museumspädagogischen Angebots „Historische Kinderspiele“ anlässlich des Kunst- und Klangmarktes





5. Fortsetzung Durchsicht der Sammlung:
Bestandsaufnahme, Bewertung

6. Führungen durch Sonder-und
Dauerausstellung

7. Akquise von Spenden





8. Planung des Workshops „Ich- mal anders“ in der ersten Herbstferienwoche



KA 08.11.2017

Dr. Jäger

7



9. Planung des Ausstellungsangebots 2018 (gemeinsam mit Frau Greif): Kontaktaufnahme, Sichtung, Auswahl...





10. Kooperation mit der wiss. Referentin, dem Museumspädagogen sowie dem Restaurator des LWL-Museumsamtes Münster





11. Erarbeitung eines Exposés zur Wiederherstellung des originalen, äußeren Erscheinungsbildes von Haus Martfeld mit Schlagläden





12. Erstellung eines zeitgemäßen Präsentationskonzepts für den ersten Raum der Dauerausstellung mit integrierter Fossiliensammlung Zimmermann





© Foto Arno Kowalewski

Herzlich lade ich Sie zu einer Ensembleführung
zum Haus Martfeld ein.
Vielen Dank für Ihre Aufmerksamkeit!

