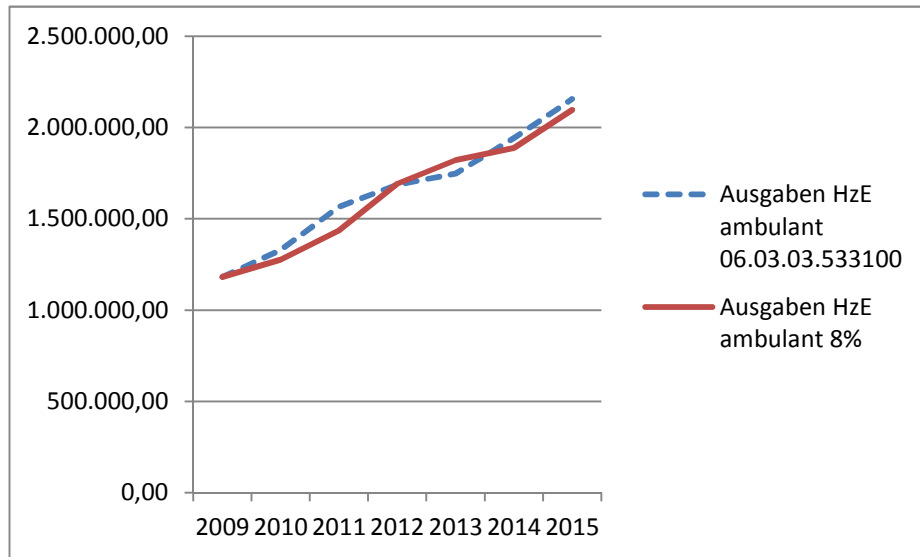


Ausgaben
HzE
ambulant
06.03.03.533100 8%

2009	1.182.261,87	1.182.261,87
2010	1.328.724,17	1.276.842,82
2011	1.565.416,22	1.435.022,10
2012	1.686.249,41	1.690.649,52
2013	1.747.609,38	1.821.149,36
2014	1.941.302,37	1.887.418,13
2015	2.155.015,69	2.096.606,56

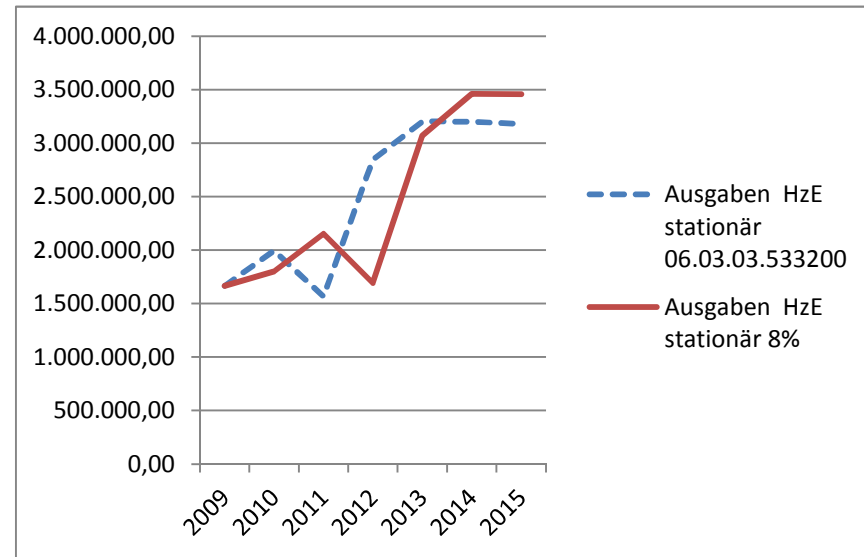
Soziale Leistungen
an natürliche
Personen
außerhalb von
Einrichtungen



Ausgaben
HzE
stationär
06.03.03.533200 8%

2009	1.665.834,94	1.665.834,94
2010	1.992.980,40	1.799.101,74
2011	1.565.416,22	2.152.418,83
2012	2.842.343,06	1.690.649,52
2013	3.202.597,30	3.069.730,50
2014	3.199.604,36	3.458.805,08
2015	3.178.564,08	3.455.572,71

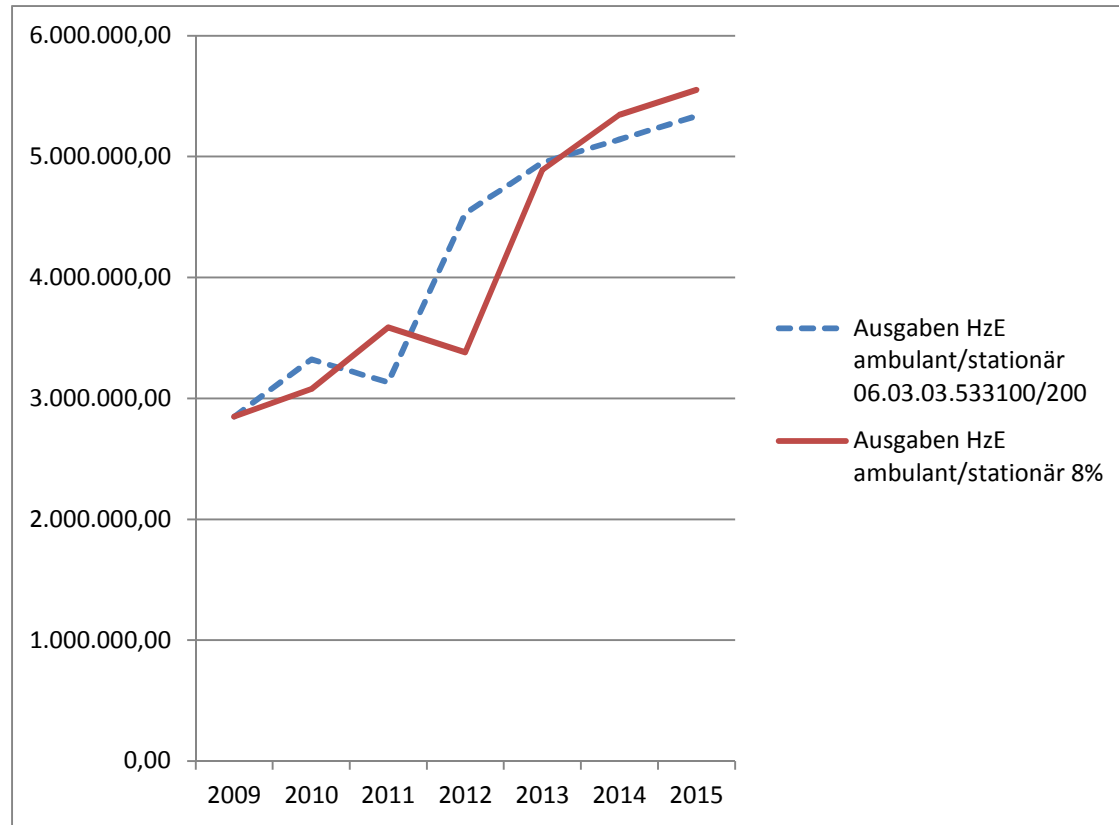
Soziale
Leistungen an
natürliche
Personen in
Einrichtungen



Ausgaben
HzE
ambulant/stationär
06.03.03.533100/200 8%

2009	2.848.096,81	2.848.096,81
2010	3.321.704,57	3.075.944,55
2011	3.130.832,44	3.587.440,94
2012	4.528.592,47	3.381.299,04
2013	4.950.206,68	4.890.879,87
2014	5.140.906,73	5.346.223,21
2015	5.333.579,77	5.552.179,27

Soziale Leistungen
an natürliche
Personen innerh. +
außerhalb von
Einrichtungen



Ausgaben
§35a
ambulant
06.03.04.533100 8%

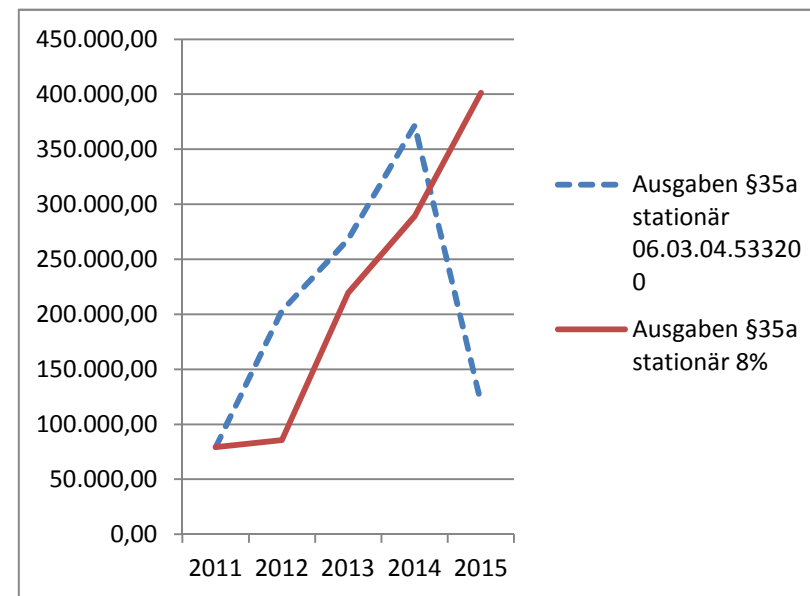
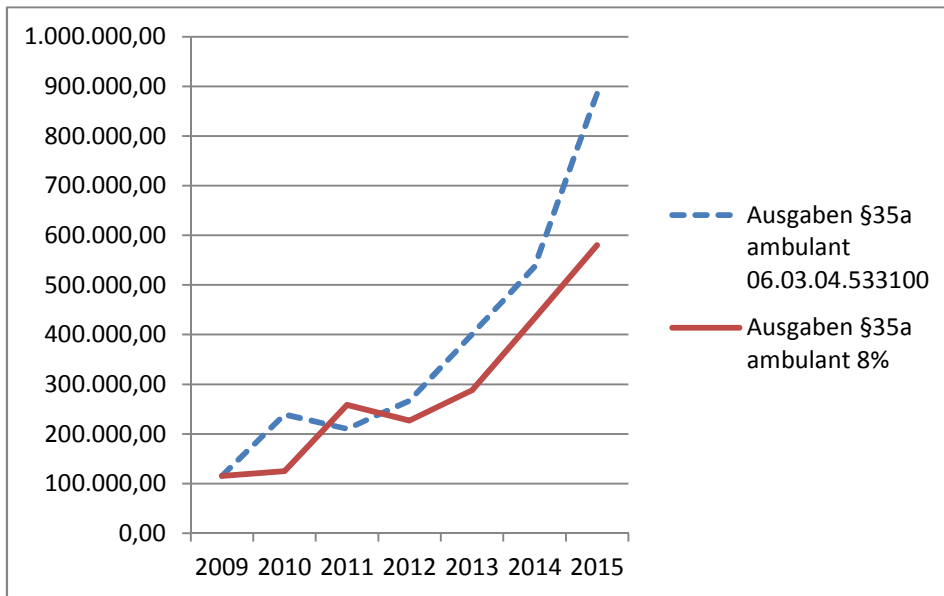
2009	115.584,60	115.584,60
2010	239.105,28	124.831,37
2011	209.920,14	258.233,70
2012	266.995,59	226.713,75
2013	400.933,51	288.355,24
2014	537.160,22	433.008,19
2015	885.007,37	580.133,04

Soziale Leistungen
an natürliche
Personen
außerhalb von
Einrichtungen

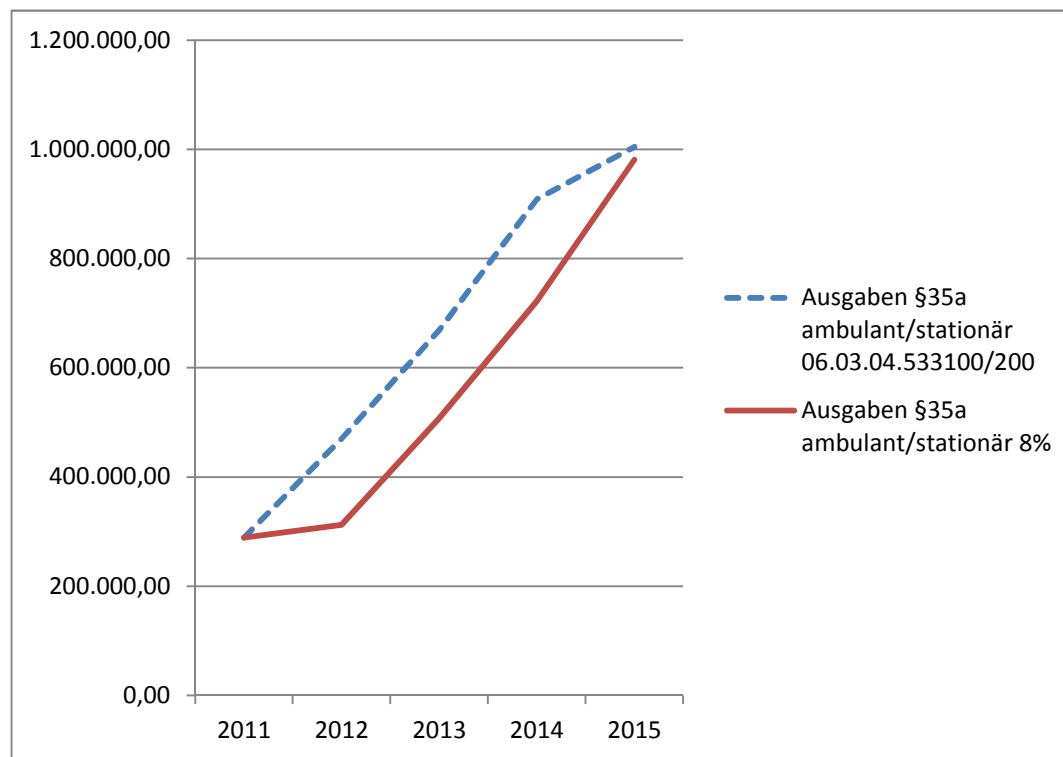
Ausgaben
§35a
stationär
06.03.04.533200 8%

2011	79.202,60	79.202,60
2012	203.227,79	85.538,81
2013	267.912,34	219.486,01
2014	371.495,05	289.345,33
2015	119.291,78	401.214,65

Soziale
Leistungen an
natürliche
Personen in
Einrichtungen



	Ausgaben §35a ambulant/stationär 06.03.04.533100/200	Ausgaben §35a ambulant/stationär 8%
2011	289.122,74	289.122,74
2012	470.223,38	312.252,56
2013	668.845,85	507.841,25
2014	908.655,27	722.353,52
2015	1.004.299,15	981.347,69



Heranziehung
stationär
06.03.03.422100

2009	30.589,70
2010	29.925,61
2011	51.210,79
2012	83.696,69
2013	62.425,40
2014	68.078,94
2015	303.307,19

Ersatz von sozialen
Leistungen in
Einrichtungen

