

euroconcept AG · Zeughausgasse 7 a · CH-6300 Zug

af

15. Sep. 2014

Herrn Bürgermeister
Jochen Stobbe
Stadtverwaltung Schwelm
Hauptstraße 14
58332 Schwelm
DEUTSCHLAND

Zug/Schweiz, 12.09.2014

Bauvorhaben: Schwelm Centro (Bebauung Brauereigelände)
Bauherr: euroconcept AG

Anregung zum Bebauungsplan Nr. 96 „Historische Brauerei“

Sehr geehrter Herr Bürgermeister Stobbe,

wir bitten Sie, unser im Ausschuss für Umwelt und Stadtplanung (AUS) am 10.09.2014 durch unseren Herrn Breit und Herrn Lange vorgestelltes Bebauungskonzept als formelle Anregung ins Bebauungsplanverfahren Nr. 96 „Historische Brauerei“ aufzunehmen und zu werten.

Auch wenn zurzeit kein formelles Verfahren zur Beteiligung der Öffentlichkeit läuft, bitten wir Sie trotzdem, unsere Anregung zu berücksichtigen, da diese aufgrund der wechselnden Eigentumsverhältnisse erst zum jetzigen Zeitpunkt geäußert werden konnte.

Wir bitten um entsprechende Berücksichtigung und verbleiben

mit freundlichen Grüßen

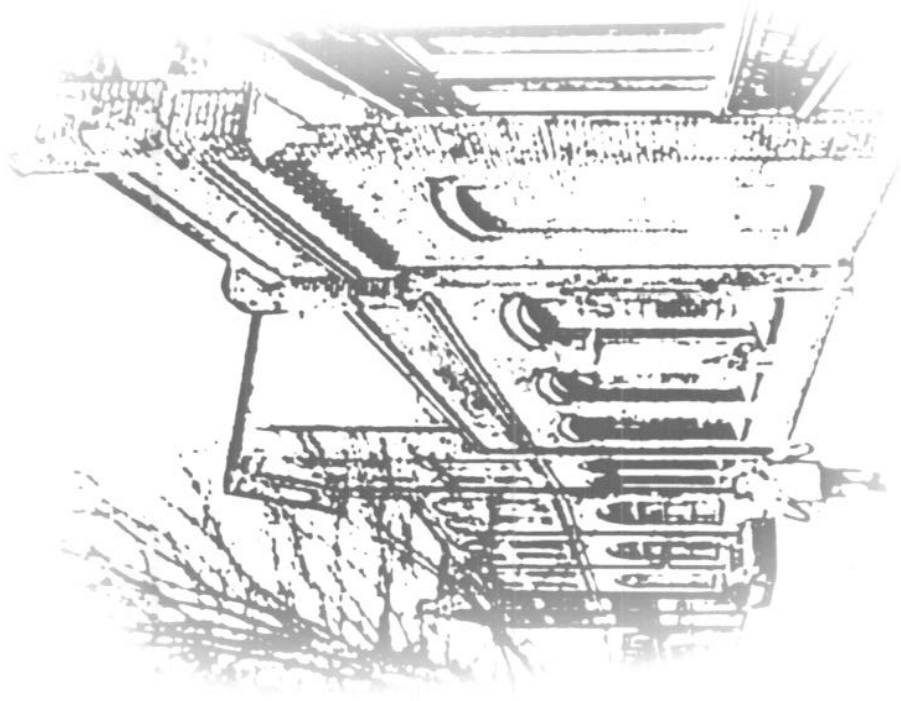


Christina Hajosch
-Direktionsassistentin-



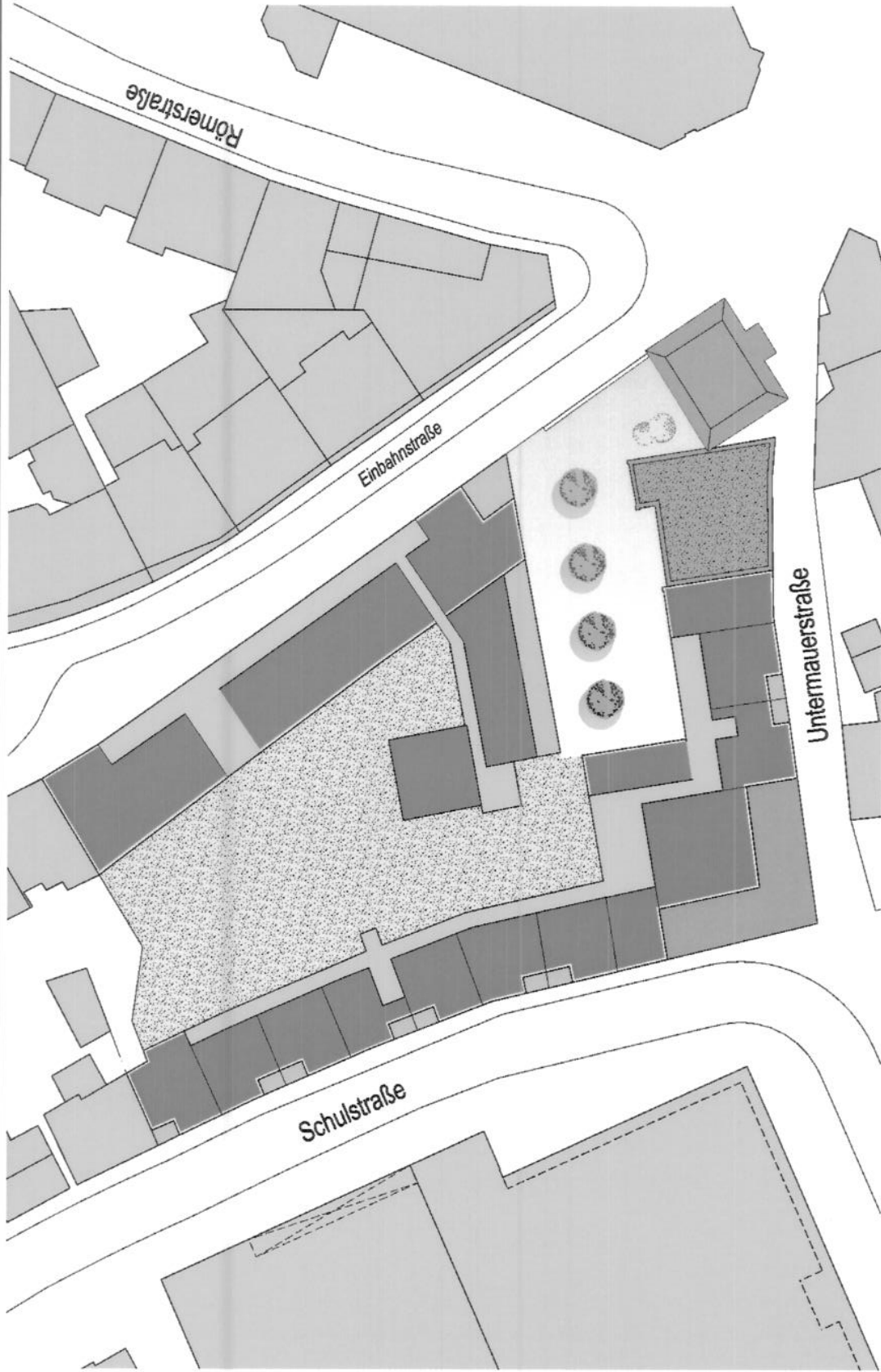
BEBAUUNG BRAUEREIGELÄNDE SCHWELM

BEBAUUNG BRAUEREIGELÄNDE SCHWELM





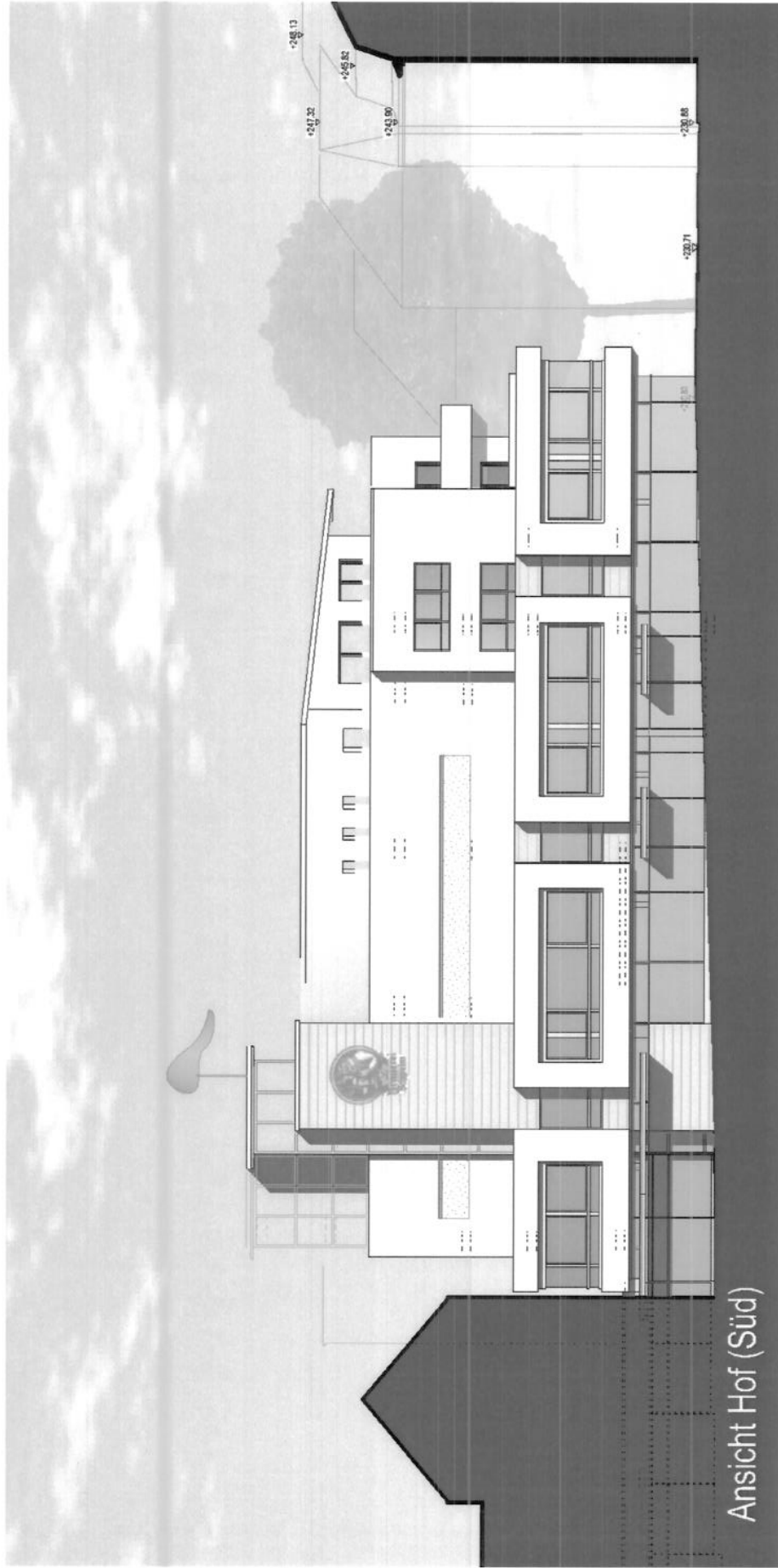
2.OG Erweiterung





BEBAUUNG BRAUEREIGELÄNDE SCHWELM

Ansicht Hof

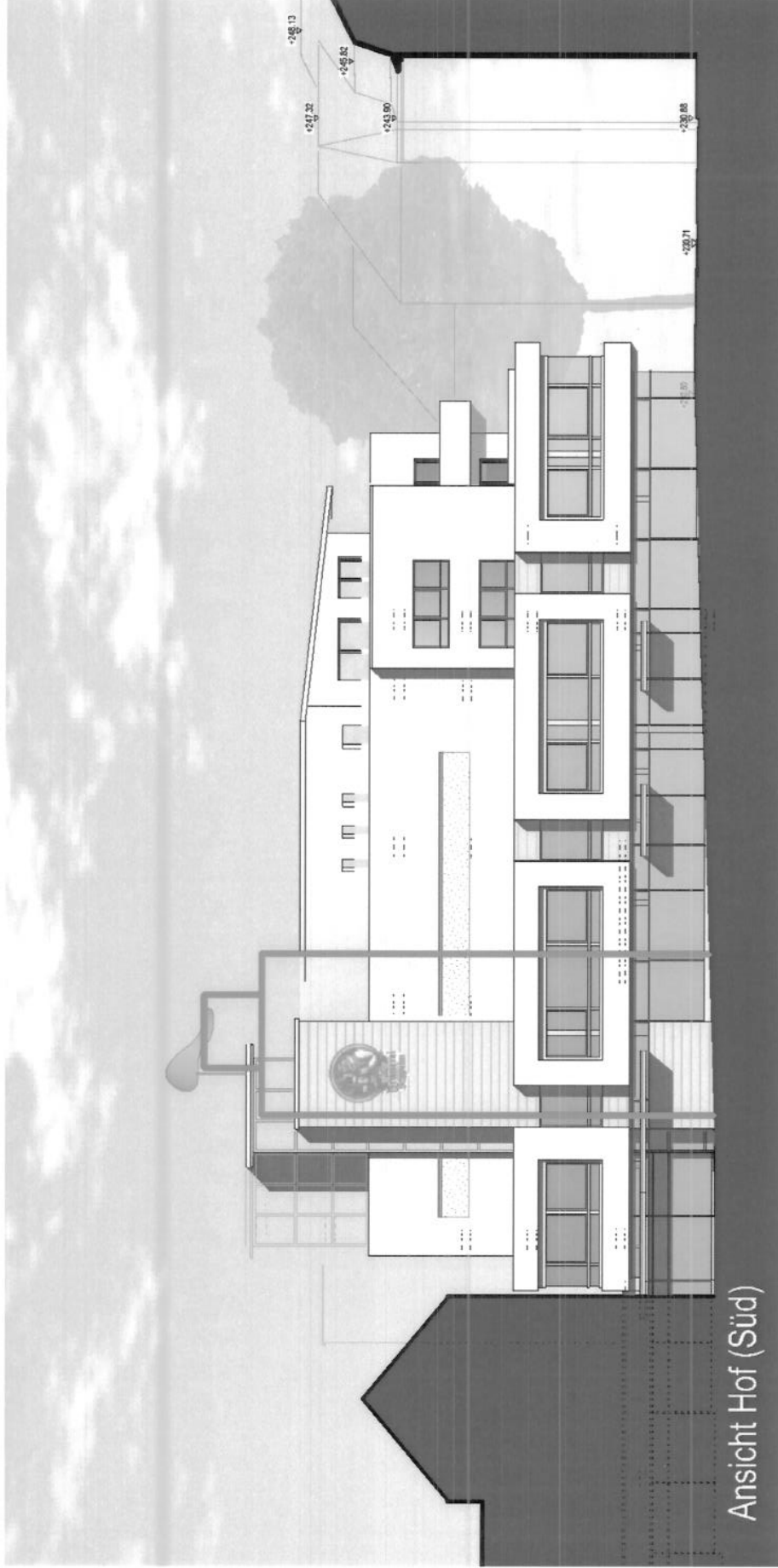


Ansicht Hof (Süd)



BEBAUUNG BRAUEREIGELÄNDE SCHWELM

Ansicht Hof

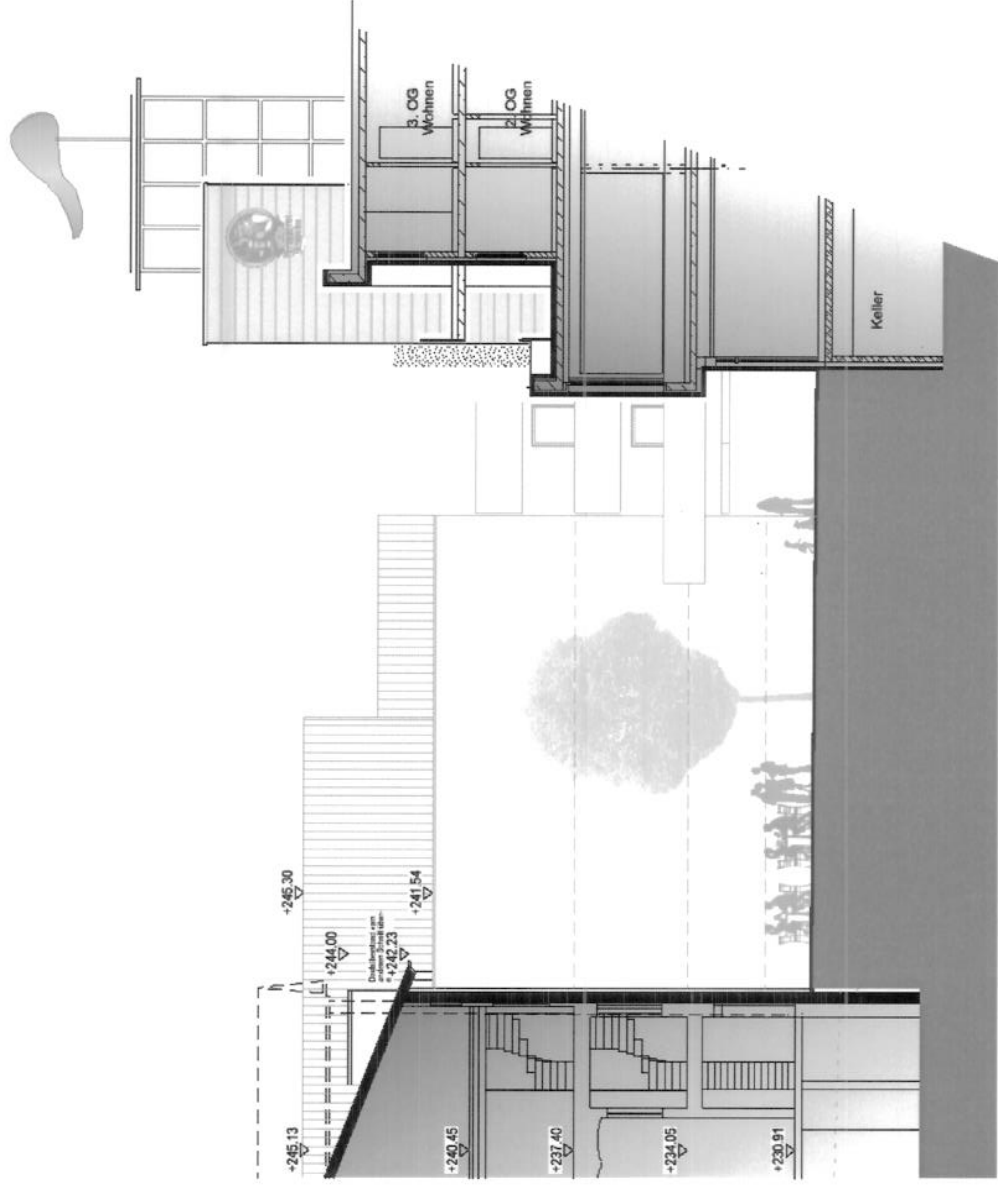


08.09.2014

ARCHITEKTURBÜRO KLAUS K. LANGE



Schnitt





Schnitt

