

BESCHLUSSVORLAGE DER VERWALTUNG NR.: 027/2013

Bezeichnung des Tagesordnungspunkts		
Bewilligung von überplanmäßigen Aufwendungen im Produkt 01.01.13 - "Gebäudemanagement" für das Jahr 2012		
Datum 18.02.13	Geschäftszeichen FB 2 / Bam	Beigef. Anlagen im einzelnen (mit Seitenzahl)
Federführender Fachbereich: Fachbereich 2 - Immobilienmanagement		Beteiligte Fachbereiche:
Beratungsgremien	Beratungstermine	Zuständigkeit
Liegenschaftsausschuss	06.03.2013	Vorberatung
Finanzausschuss	07.03.2013	Vorberatung
Rat der Stadt Schwelm	14.03.2013	Entscheidung

Beschlussvorschlag:

Um Aufwendungen des Jahres 2012 periodengerecht verbuchen zu können, werden im Ergebnisplan überplanmäßige Aufwendungen / Auszahlungen bei der Haushaltsstelle 01.01.13.524110 - "Energie und Wasser" in Höhe von 74.360,86 EUR und bei der Haushaltsstelle 01.01.13.524160 - "Contracting" in Höhe von 69.533,90 EUR bereitgestellt.

Die Deckung erfolgt in voller Höhe von 143.894,76 EUR durch Mehrerträge in 2012 bei der Haushaltsstelle 16.01.01.401300 - "Gewerbsteuer".

Sachverhalt:

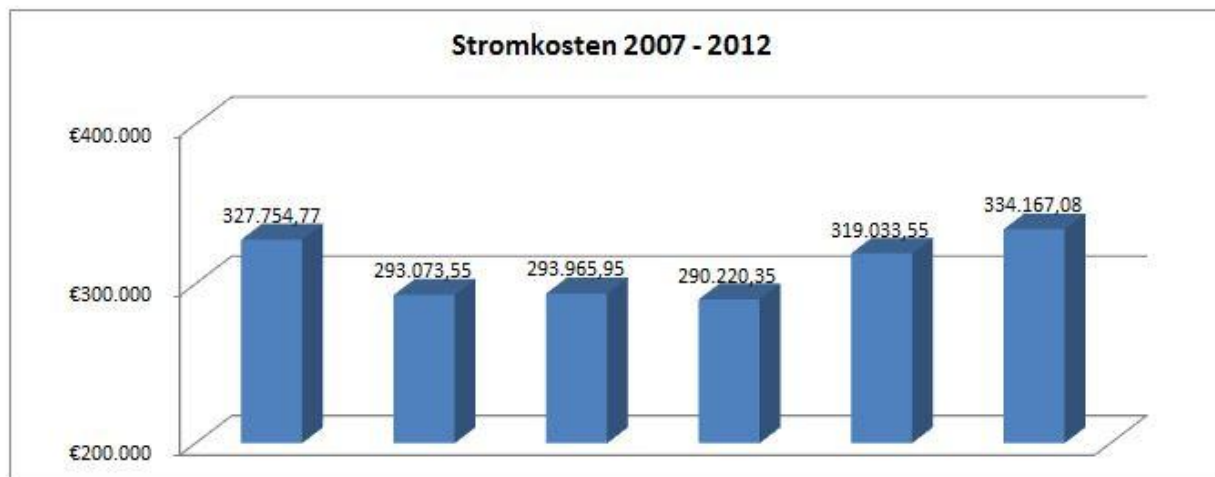
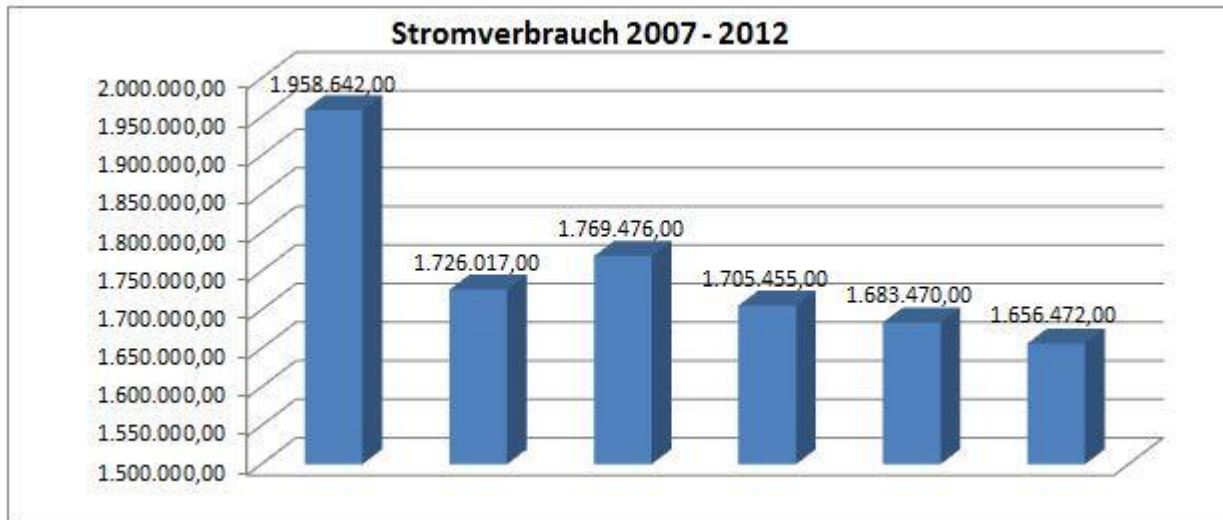
I. Mehrkosten 2012 im Bereich Strom-, Gas- und Wasserkosten

Für die Versorgung der städtischen Immobilien mit Strom, Gas (ohne Contracting) und Wasser stand im Jahre 2012 auf der Haushaltsstelle 01.01.13.524110 - "Energie und Wasser" ein Etatansatz von 793.500,-- EUR zur Verfügung. Nach Eingang der letzten Jahresabrechnungen für 2012 errechnen sich jedoch nunmehr Gesamtkosten in Höhe von 867.860,86 EUR. Dieser Gesamtbetrag teilt sich auf die drei vorgenannten Energieträger wie folgt auf:

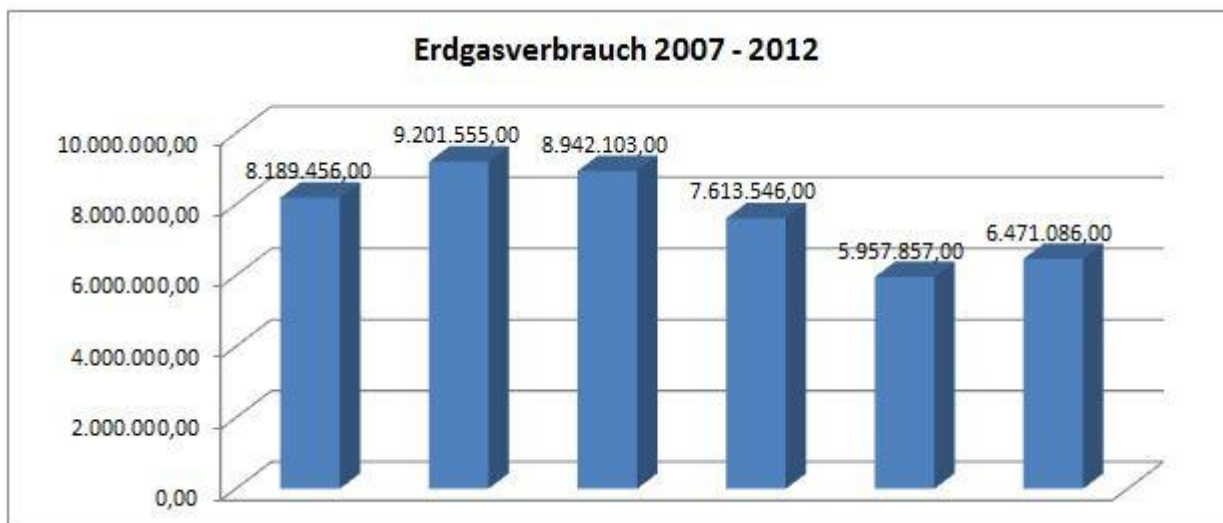
Strom	334.167,08 EUR
Gas	475.917,96 EUR
Wasser	57.775,82 EUR

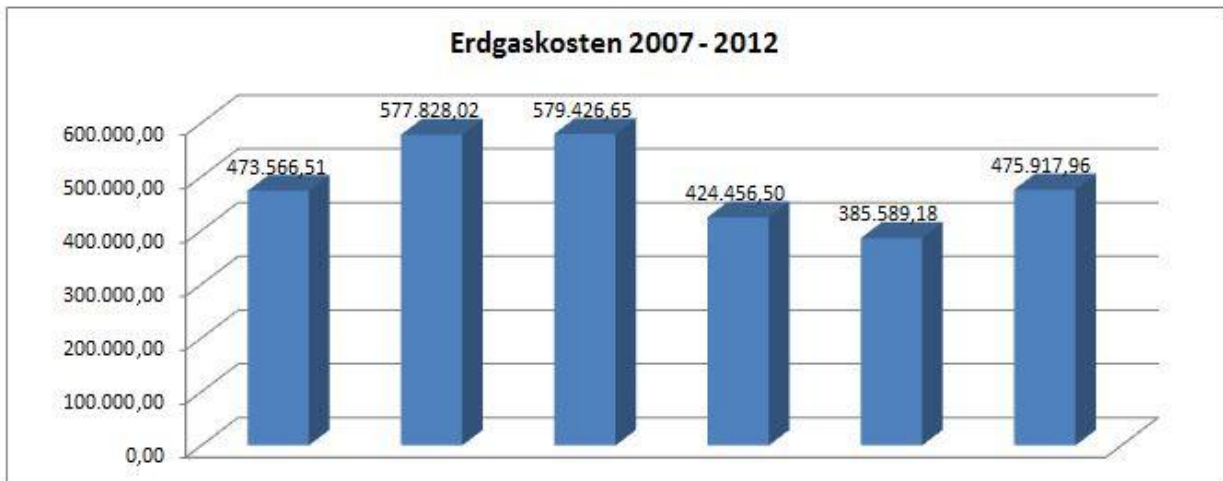
In den nachfolgenden Diagrammen sind zu den drei vorgenannten Energieträgern jeweils die Jahresverbräuche und Gesamtkosten zu den Jahren 2007 - 2012 dargestellt. Zusammenfassend lässt sich hieraus ablesen, dass die Kostensteigerungen nicht auf die Verbräuche zurückzuführen sind. Ursächlich war vielmehr die Preisentwicklung auf dem Energiemarkt.

1. Strom

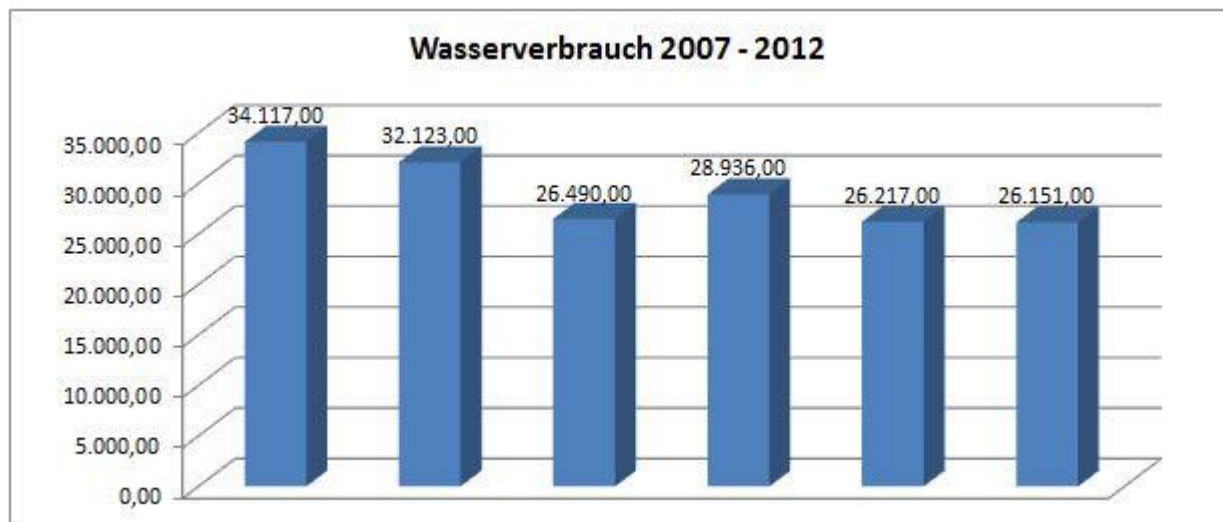


2. Gas





3. Wasser

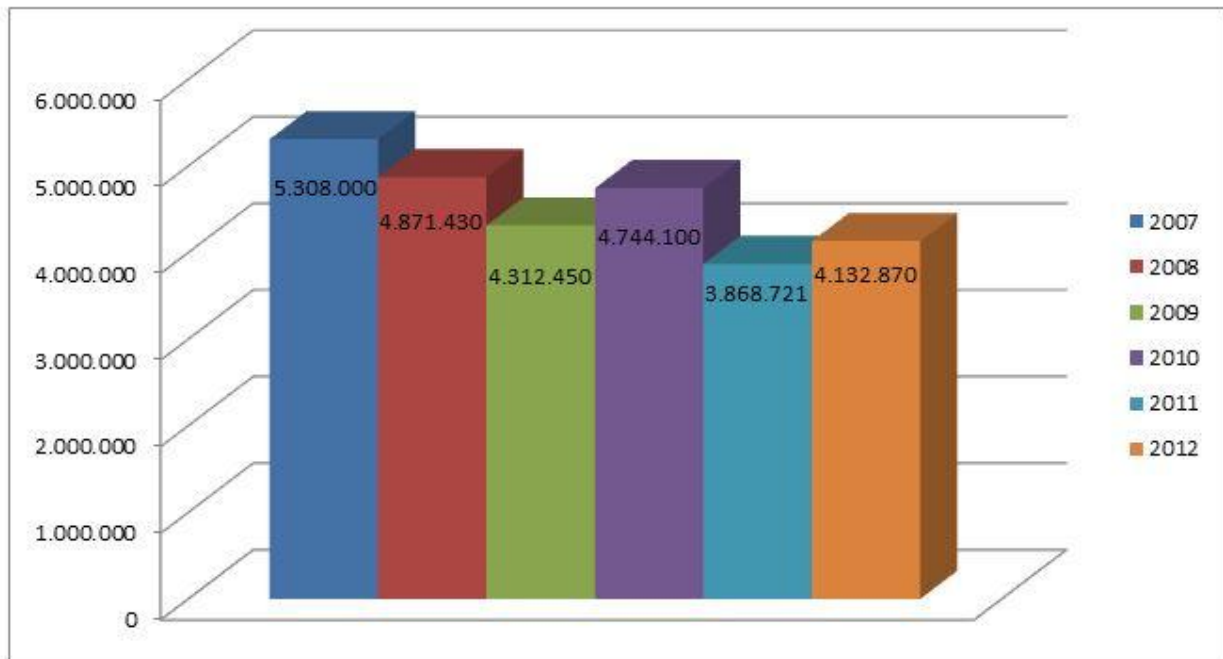


Zur Begleichung aller vorliegenden Rechnungen werden daher im Ergebnis auf der Haushaltsstelle 01.01.13.524110 - "Energie und Wasser" für 2012 überplanmäßige Mittel von 74.360,86 EUR benötigt. Dieser Mehraufwand kann durch entsprechende Mehrerträge bei der Haushaltsstelle 16.01.01.401300 - "Gewerbsteuer" gedeckt werden.

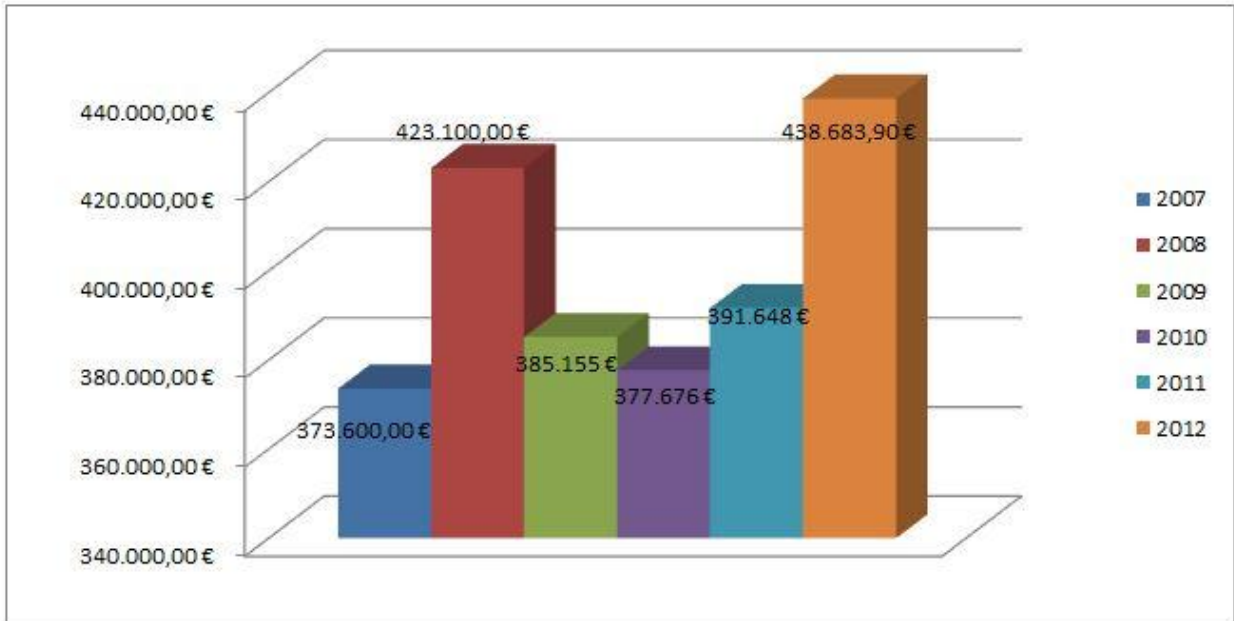
II. Mehrkosten 2012 im Bereich Contracting

Für einige Immobilien der Stadt Schwelm (vorrangig Schulen) bestehen zur Versorgung mit Wärme sog. Contracting-Vereinbarungen mit der AVU. In diesen Fällen ist die AVU nicht nur Energielieferant, sondern gleichzeitig auch Eigentümerin und Betreiberin der Heizungsanlagen. Für die hierfür an die AVU zu zahlenden Beträge stand im Jahre 2012 auf der Haushaltsstelle 01.01.13.524160 - "Contracting" ein Etatansatz von 414.150,- EUR zur Verfügung. Aus den Jahresabrechnungen für 2012 errechnen sich jedoch nunmehr Gesamtkosten in Höhe von 483.683,90 EUR. Die Verbrauchs- und Kostenentwicklung im Contractingbereich in den Jahren 2007 - 2012 ist den nachfolgenden Diagrammen zu entnehmen.

Gasverbrauch Contracting 2007 - 2012



Contractingkosten 2007 - 2012



Im Ergebnis werden daher zur Begleichung aller Rechnungen für 2012 auf der Haushaltsstelle 01.01.13.524160 - "Contracting" für 2012 überplanmäßige Mittel von 69.533,90 EUR benötigt. Dieser Mehraufwand kann durch entsprechende Mehrerträge bei der Haushaltsstelle 16.01.01.401300 - "Gewerbsteuer" gedeckt werden.

Finanzielle Auswirkungen:

Produkt Nr. **Bezeichnung**
01.01.13 Gebäudemanagement

Aufwand **Ertrag** **Einmalig** **Wiederkehrend** **Investiv** **Konsumtiv** Bedarf i. Haushaltsjahr Folgekosten

Im Etat enthalten: ja
nein

Deckungsvorschlag:

Mehrerträge bei der Haushaltsstelle 16.01.01.401300 - "Gewerbsteuer".

Der Bürgermeister
gez. Stobbe