

BERICHTSVORLAGE DER VERWALTUNG NR.: 008/2011

Bezeichnung des Tagesordnungspunkts		
Inanspruchnahme von Liquiditätskrediten sowie Umschuldungen 2010		
Datum 07.01.11	Geschäftszeichen 3/Mo	Beigef. Anlagen im einzelnen (mit Seitenzahl)
Federführender Fachbereich: Fachbereich 3 Finanzen		Beteiligte Fachbereiche:
Beratungsgremien	Beratungstermine	Zuständigkeit
Finanzausschuss	27.01.2011	zur Kenntnisnahme

Beschlussvorschlag:

ohne

Sachverhalt:

Mit dem 1. Nachtrag zur Satzung der Stadt Schwelm über die Festsetzung des Höchstbetrages der Kredite zur Liquiditätssicherung wurde der Höchstbetrag der Liquiditätskredite für das Haushaltsjahr 2010 auf 70.000.000 € festgesetzt. Dieser Betrag stellt hierbei die Obergrenze der aufzunehmenden Liquiditätskredite dar.

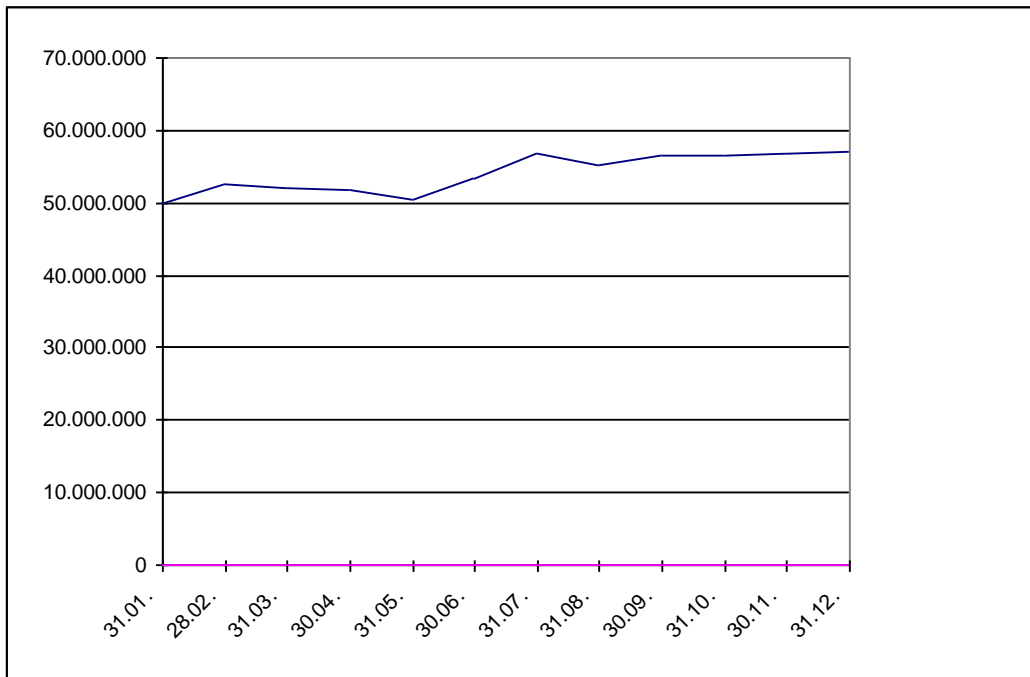
An sämtlichen Tagen des Jahres 2010 mussten Liquiditätskredite in Anspruch genommen werden.

Nachfolgend ist die Entwicklung der Liquiditätskredite 2010 dargestellt:

Inanspruchnahme von Liquiditätskrediten 2010

Stichtag	Betrag	davon Festbetrag	Zinssatz
31.01. 2010	49.836.830,78 €	50.200.000,00 €	0,440% **
28.02. 2010	52.640.567,79 €	51.800.000,00 €	0,399% **
31.03. 2010	51.928.665,36 €	51.900.000,00 €	0,439% **
30.04. 2010	51.748.873,30 €	51.800.000,00 €	0,450% **
31.05. 2010	50.432.161,12 €	50.700.000,00 €	0,480% **
30.06. 2010	53.319.299,52 €	52.800.000,00 €	0,490% **
31.07. 2010	56.847.572,80 €	54.500.000,00 €	0,770%
31.08. 2010	55.195.215,99 €	54.600.000,00 €	0,670%
30.09. 2010	56.565.544,62 €	54.600.000,00 €	0,670%
31.10. 2010	56.648.665,93 €	56.200.000,00 €	0,990%
30.11. 2010	56.670.507,20 €	56.600.000,00 €	0,910%
31.12. 2010	57.169.821,74 €	54.300.000,00 €	0,930%

**davon 20.000.000 € fest bis 30.06.2010



Zur Zeit ist ein Liquiditätskredit (Festbetrag) in Höhe von 58.800.000 € bis zum 27.01.2011 mit einem Zinssatz in Höhe von 0,79 % aufgenommen worden.

Zinsen für Liquiditätskredite:

Jahr	Zinsaufwand
2010	444.337,94

Umschuldungen:

Zum 30.11.2010 wurde folgende Umschuldung getätigt:

Umschuldungsbetrag:	547.578,05 €
Festschreibung bis Laufzeitende:	30.12.2014
Bisheriger Zinssatz:	5,595%
Neuer Zinssatz	2,500%

Der Bürgermeister
gez. Stobbe